

19.03.26 - SO



# Plasfan

Industrializando e Distribuindo Qualidade

**CATÁLOGO**  
DE PRODUTOS

**2026**

## SUMÁRIO

MANGUEIRAS DE JARDIM .....	pg. 03
ACESSÓRIOS PARA JARDIM .....	pg. 05
MANGUEIRAS MULTIUSO .....	pg. 08
MANGUEIRA IRRIGAÇÃO + CONEXÃO .....	pg. 11
CORDAS .....	pg. 12
EMBALAGENS PLÁSTICAS .....	pg. 15
LONAS .....	pg. 16
ELÉTRICA .....	pg. 18
CASA E CONSTRUÇÃO .....	pg. 25
FERRAMENTAS .....	pg. 33
TINTAS .....	pg. 40
DIVERSOS .....	pg. 47
GASTRONOMIA .....	pg. 49
LUBRIFICANTES .....	pg. 50
FORTLEV .....	pg. 55

(47) 3346-2364 | (47) 3346-2052

 @plasfan  /plasfan

# MANGUEIRAS DE JARDIM



## MANGUEIRA PT250 - JARDIM - AR - ÁGUA



### 1/2 X 2,5

DESCRIÇÃO	CÓD.	EMB.
50 MT	2686	1 RL
100 MT	2685	1 RL
200 MT	2680	1 RL
300 MT	2689	1 RL

- MANGUEIRA PRATA COM LARANJA DE ALTA QUALIDADE.
- TRANÇADA E COM TECNOLOGIA ANTITORÇÃO.
- PRESSÃO DE TRABALHO: 250 PSI
- DURABILIDADE E RESISTÊNCIA.

### JOGO 1/2 COM ENGATE + ESGUICHO PISTOLA

DESCRIÇÃO	CÓD.	EMB.
10 MT	2707	1 RL
15 MT	2683	1 RL
20 MT	2708	1 RL
25 MT	2684	1 RL
30 MT	2709	1 RL
50 MT	2710	1 RL

### 3/4 X 2,5

DESCRIÇÃO	CÓD.	EMB.
50 MT	2692	1 RL
100 MT	2691	1 RL
150 MT	2690	1 RL

### 1" X 2,5

DESCRIÇÃO	CÓD.	EMB.
50 MT	2892	1 RL

## MANGUEIRA JARDIM PADRÃO



### MANGUEIRA JARDIM SC AMARELA

DESCRIÇÃO	CÓD.	EMB.
SC - 300 MT	3929	1 RL



### PT200 FLEX VERDE TRANÇADA 1/2X1,5

DESCRIÇÃO	CÓD.	EMB.
50MT	4954	1 RL
100MT	4066	1 RL
200MT	4005	1 RL
300MT	4004	1 RL



### JOGO JARDIM FLEX VERDE

DESCRIÇÃO	CÓD.	EMB.
10MT	6063	1 RL
20MT	6064	1 RL
30MT	6065	1 RL

## MANGUEIRA JARDIM REFORÇADA



### PT200 LARANJA SILICONADA E TRANÇADA 1/2X2,0

DESCRIÇÃO	CÓD.	EMB.
100MT	3265	1 RL
200MT	3940	1 RL
300MT	2704	1 RL



### PT250 VERMELHA C/ TARJA BRANCA TRANÇADA 1/2X2,3

DESCRIÇÃO	CÓD.	EMB.
50MT	3696	1 RL
100MT	3662	1 RL
150MT	3936	1 RL
300MT	3652	1 RL



# MANGUEIRAS DE JARDIM

## JOGO DE JARDIM ECONOMY



**JOGOS JARDIM ECONOMY LR**

DESCRIÇÃO	CÓD.	EMB.
10 MT	3560	1 RL
15 MT	3561	1 RL
20 MT	3562	1 RL
25 MT	3670	1 RL
30 MT	3563	1 RL



**JOGOS JARDIM ECONOMY AM**

DESCRIÇÃO	CÓD.	EMB.
10 MT	146	1 RL
15 MT	147	1 RL
20 MT	148	1 RL
25 MT	3671	1 RL
30 MT	149	1 RL

## MANG JARDIM - 3/4



**MANGUEIRA JARDIM SC 3/4 X 2,5 LR**

DESCRIÇÃO	CÓD.	EMB.
50 MT	5002	1 RL
100 MT	5003	1 RL



**MANG JARDIM OURO JATO SILICONADA 3/4 X 2,5 AM**

DESCRIÇÃO	CÓD.	EMB.
50 MT	309	1 RL
100 MT	326	1 RL
150 MT	3239	1 RL

## MANG JARDIM - OURO JATO PT180



**MANG JARDIM OURO JATO SILICONADA AM**

DESCRIÇÃO	CÓD.	EMB.
1/2 PT180 50 MT	2695	1 RL
1/2 PT180 100 MT	2699	1 RL
1/2 PT180 200 MT	2703	1 RL
1/2 PT180 300 MT	2150	1 RL



**MANG JARDIM OURO JATO SILICONADA AZ**

DESCRIÇÃO	CÓD.	EMB.
1/2 PT180 50 MT	2697	1 RL
1/2 PT180 100 MT	2301	1 RL
1/2 PT180 200 MT	2705	1 RL
1/2 PT180 300 MT	2609	1 RL



**MANG JARDIM OURO JATO SILICONADA LR**

DESCRIÇÃO	CÓD.	EMB.
1/2 PT180 50 MT	236	1 RL
1/2 PT180 100 MT	295	1 RL
1/2 PT180 200 MT	111	1 RL
1/2 PT180 300 MT	2700	1 RL



**MANG JARDIM OURO JATO SILICONADA VD**

DESCRIÇÃO	CÓD.	EMB.
1/2 PT180 50 MT	2964	1 RL
1/2 PT180 100 MT	2698	1 RL
1/2 PT180 200 MT	2702	1 RL
1/2 PT180 300 MT	2153	1 RL

## JOGO DE JARDIM OURO JATO



**AMARELO C/ ENGATE + ESGUICHO TRADICIONAL**

DESCRIÇÃO	CÓD.	EMB.
10 MT	170	1 RL
15 MT	171	1 RL
20 MT	172	1 RL
25 MT	3683	1 RL
30 MT	174	1 RL
50 MT	175	1 RL



**AZUL C/ ENGATE + ESGUICHO TRADICIONAL**

DESCRIÇÃO	CÓD.	EMB.
10 MT	164	1 RL
15 MT	165	1 RL
20 MT	166	1 RL
25 MT	3919	1 RL
30 MT	167	1 RL
50 MT	4161	1 RL



**LARANJA C/ ENGATE + ESGUICHO TRADICIONAL**

DESCRIÇÃO	CÓD.	EMB.
10 MT	176	1 RL
15 MT	177	1 RL
20 MT	178	1 RL
25 MT	3795	1 RL
30 MT	179	1 RL
50 MT	3694	1 RL



**VERDE C/ ENGATE + ESGUICHO TRADICIONAL**

DESCRIÇÃO	CÓD.	EMB.
10 MT	35	1 RL
15 MT	22	1 RL
20 MT	2396	1 RL
25 MT	3941	1 RL
30 MT	2397	1 RL
50 MT	3942	1 RL



## MANGUEIRAS E ACESSÓRIOS



**UNIÃO DE ENGATE RÁPIDO**

DESCRIÇÃO	CÓD.	EMB.
1/2	3688	10 UN



**EMENDA/CONECTOR UNIÃO P/ MANGUEIRA**

DESCRIÇÃO	CÓD.	EMB.
VERDE	5687	12 UN



**ENGATE RÁPIDO**

DESCRIÇÃO	CÓD.	EMB.
1/2	627	12 UN



**BICO TORNEIRA ZAMAC**

DESCRIÇÃO	CÓD.	EMB.
1/2 x 1/2	403	12 UN
1/2 x 3/4	405	12 UN
3/4 x 3/4	406	12 UN



**JOGO ESGUICHO PLÁSTICO**

DESCRIÇÃO	CÓD.	EMB.
REG. P/ MANG. COLORIDO	343	12 UN



**ESGUICHO PISTOLA PLÁSTICO**

DESCRIÇÃO	CÓD.	EMB.
AZ-VD-AM-LR	99	1 UN



**MINI ESGUICHO FICO**

DESCRIÇÃO	CÓD.	EMB.
1/2" PRATA	410	1 UN



**ESGUICHO REVOLVER FICO**

DESCRIÇÃO	CÓD.	EMB.
1/2" PRATA	411	1 UN
3/4" PRATA	414	1 UN



**ESGUICHO DE ALUMÍNIO P/ ENGATE RÁPIDO**

DESCRIÇÃO	CÓD.	EMB.
1/2"	6116	1 UN



**ESGUICHO DE ALUMÍNIO P/ MANGUEIRA**

DESCRIÇÃO	CÓD.	EMB.
1/2"	6115	1 UN



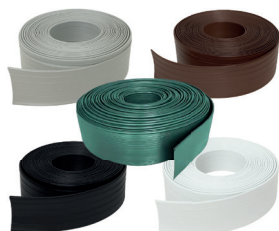
**BEBEDOURO DE FRANGO PLÁSTICO**

DESCRIÇÃO	CÓD.	EMB.
2L	6093	1 UN
5L	6094	1 UN



**GRANULADO HIGIÊNICO**

DESCRIÇÃO	CÓD.	EMB.
PELLET DE MAD PINUS	6101	15 KG



**SEPARADOR LIMITADOR DE GRAMA**

DESCRIÇÃO	CÓD.	EMB.
BRANCO	5827	C/ 50MT
CINZA	5828	C/ 50MT
MARROM	5829	C/ 50MT
PRETO	5830	C/ 50MT
VERDE	5298	C/ 50MT

-10CM DE ALTURA  
-0,8MM DE ESPESSURA  
-MINI BORDA ARREDONDADA



**FIO DE NYLON P/ ROÇADEIRA REDONDO**

DESCRIÇÃO	CÓD.	EMB.
1,6 MM-1KG APROX 432M	3890	1 UN
2,0 MM-1KG APROX 276M	3891	1 UN
2,7 MM-1KG APROX 151M	3892	1 UN
3,0 MM-1KG APROX 123M	3893	1 UN



**FIO DE NYLON P/ ROÇADEIRA QUADRADO**

DESCRIÇÃO	CÓD.	EMB.
2,7 MM - 1KG APROX 137M	3894	1 UN
3,0 MM - 1KG APROX 112M	3895	1 UN



**SUPORTE PARA MANGUEIRA**

DESCRIÇÃO	CÓD.	EMB.
PRETO	396	1 UN



# ACESSÓRIOS PARA JARDIM

## ACESSÓRIOS P/ JARDIM



### ASPERSOR GIRATÓRIO ESPIGA REDONDO

DESCRIÇÃO	CÓD. EMB.
3MT DE ALCANTE DE ÁGUA	6107 1 UN



### ASPERSOR GIRATÓRIO TIPO ESPIGA

DESCRIÇÃO	CÓD. EMB.
10MT DE ALCANTE DE ÁGUA	6108 1 UN



### ASPERSOR GIRATÓRIO TIPO ESPIGA C/ JATO REGULÁVEL

DESCRIÇÃO	CÓD. EMB.
11MT DE ALCANTE DE ÁGUA	6109 1 UN



### ASPERSOR GIRATÓRIO ESPIGA SETORIAL

DESCRIÇÃO	CÓD. EMB.
13MT DE ALCANTE DE ÁGUA	6110 1 UN



### ASPERSOR GIRATÓRIO BASE ESQUI

DESCRIÇÃO	CÓD. EMB.
10MT DE ALCANTE DE ÁGUA	6111 1 UN



### ENROLADOR DE MANGUEIRA SEM RODAS

DESCRIÇÃO	CÓD. EMB.
ATÉ 40MT	6105 1 UN



### ENROLADOR DE MANGUEIRA COM RODAS

DESCRIÇÃO	CÓD. EMB.
ATÉ 45MT	6106 1 UN



### PARABONI

### KIT JARDINAGEM PLÁSTICO ABS PARABONI

DESCRIÇÃO	CÓD. EMB.
4PÇS	6092 1 KIT



### TESOURA DE PODA CABO PLÁSTICO

DESCRIÇÃO	CÓD. EMB.
8" 20CM	6112 1 UN



### TESOURA PARA GRAMA CABO MADEIRA

DESCRIÇÃO	CÓD. EMB.
12" 30CM	6113 1 UN



### TESOURA DE PODA CABO MADEIRA

DESCRIÇÃO	CÓD. EMB.
60CM	6114 1 UN



### PARABONI

### RATOEIRA DE AÇO PARABONI

DESCRIÇÃO	CÓD. EMB.
PEQ	6096 1 UN

## TORNEIRAS PARA JARDIM



### TORNEIRA PRETA HERC

DESCRIÇÃO	CÓD. EMB.
1/2 E 3/4	2395 12 UN



### TORNEIRA PARA JARDIM PRETA

DESCRIÇÃO	CÓD. EMB.
1/2 E 3/4 FORTLEV	5322 12 UN



### TORNEIRA TANQUE

DESCRIÇÃO	CÓD. EMB.
1/2 E 3/4 FORTLEV	5323 12 UN



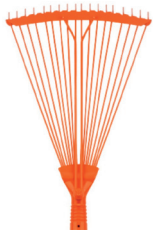
### TORNEIRA LONGA PIA

DESCRIÇÃO	CÓD. EMB.
1/2 E 3/4 FORTLEV	5324 12 UN

# ACESSÓRIOS PARA JARDIM



## ACESSÓRIOS P/ JARDIM



### VASSOURA DE GRAMA REGULÁVEL ARAME DE AÇO

DESCRIÇÃO	CÓD. EMB.
18 DENTES C/ CABO	6139 1 UN



### VASSOURA DE GRAMA REGULÁVEL PALHETA DE AÇO

DESCRIÇÃO	CÓD. EMB.
18 DENTES C/ CABO	6140 1 UN



### VASSOURA PARA JARDIM PRETA

DESCRIÇÃO	CÓD. EMB.
14 DENTES C/ CABO	1037 1 UN
22 DENTES C/ CABO	1035 1 UN



### VASSOURÃO

DESCRIÇÃO	CÓD. EMB.
MAD. FIO PP C/ CABO 375X65MM	1095 1 UN
MAD. FIO PP C/ CABO 375X48MM	1020 1 UN
PLÁST. RIGIDO C/ CABO 375X48MM	1022 1 UN



### VASSOURA ANGULAR

DESCRIÇÃO	CÓD. EMB.
DOMESTICA CABO 1026	1 UN
COD 36970	



### VASSOURA NOVIÇA

DESCRIÇÃO	CÓD. EMB.
DOMESTICA CABO 1024	1 UN
COD35510	



### RODO COM EVA DUPLO COM CABO

DESCRIÇÃO	CÓD. EMB.
30CM	5404 1 UN
40CM	5403 1 UN
60CM	5402 1 UN



### RODO PARA PIA

DESCRIÇÃO	CÓD. EMB.
14CM	5401 1 UN

## PULVERIZADOR



### MANUAL

DESCRIÇÃO	CÓD. EMB.
500ML	5561 1 UN

- ADAPTÁVEL EM GARRAFAS PET
- JATO REGULÁVEL



### MANUAL PE

DESCRIÇÃO	CÓD. EMB.
550ML	6117 1 UN

- JATO REGULÁVEL



### COMPRESSÃO PRÉVIA

DESCRIÇÃO	CÓD. EMB.
1LT	5316 1 UN



### COMPRESSÃO PRÉVIA

DESCRIÇÃO	CÓD. EMB.
1,5 LITROS	5562 1 UN

- PONTEIRA EM METAL
- MARCADOR DE QUAN. NO RECIPIENTE



### COMPRESSÃO PRÉVIA

DESCRIÇÃO	CÓD. EMB.
2L	6118 1 UN

- PONTEIRA REGULÁVEL E EM METAL
- MARCADOR DE QUAN. NO RECIPIENTE



### COMPRESSÃO PRÉVIA

DESCRIÇÃO	CÓD. EMB.
5L	6119 1 UN

- PONTEIRA REGULÁVEL
- MANGUEIRA 130CM
- HASTE EM FIBRA DE VIDRO 35CM



### COSTAL DE COMPRESSÃO PRÉVIA

DESCRIÇÃO	CÓD. EMB.
20L	6120 1 UN

- ALÇAS REGULÁVEIS
- HASTE EM FIBRA DE VIDRO 58cm



# MANGUEIRAS MULTIUSO

## MANGUEIRAS



### MANGUEIRA GASOLINA

DESCRIÇÃO	CÓD. EMB.	DESCRIÇÃO	CÓD. EMB.
5,0 x 2,5 CRISTAL	278 50 MT	4,0 x 1,5 AMARELA SI	281 50 MT
7,0 x 2,5 CRISTAL	280 50 MT	5,0 x 2,5 AMARELA SI	282 50 MT
3,0 x 1,5 AMARELA SI	3774 50 MT	7,0 x 2,5 AMARELA SI	283 50 MT



### MANGUEIRA NÍVEL SILICONADA

DESCRIÇÃO	CÓD. EMB.	DESCRIÇÃO	CÓD. EMB.
5/16 - 10MT	129 1 RL	5/16 - 30MT	258 1 RL
5/16 - 15MT	255 1 RL	5/16 - 50MT	259 1 RL
5/16 - 20MT	256 1 RL	3/8 - 50MT	1865 1 RL
5/16 - 25MT	257 1 RL		



### MANGUEIRA CRISTAL

DESCRIÇÃO	CÓD. EMB.	DESCRIÇÃO	CÓD. EMB.
1/8 x 1,0	679 50 MT	1/2 x 2,0	182 50 MT
1/8 x 1,5	330 50 MT	1/2 x 2,5	240 50 MT
3/16 x 1,0	72 50 MT	5/8 x 1,5	241 50 MT
3/16 x 1,5	76 50 MT	5/8 x 2,0	242 50 MT
1/4 x 1,0	331 50 MT	3/4 x 1,5	243 50 MT
1/4 x 1,5	332 50 MT	3/4 x 2,0	244 50 MT
1/4 x 2,0	118 50 MT	3/4 x 2,5	245 50 MT
5/16 x 1,0	121 50 MT	3/4 x 3,0	246 50 MT
5/16 x 1,5	122 50 MT	7/8 x 2,0	3857 50 MT
5/16 x 2,0	123 50 MT	1" x 2,0	248 50 MT
3/8 x 1,0	124 50 MT	1" x 2,5	249 50 MT
3/8 x 1,5	125 50 MT	1" x 3,0	251 50 MT
3/8 x 2,0	237 50 MT	1.1/4" x 3,0	252 50 MT
3/8 x 3,0	3393 50 MT	1.1/2" x 3,0	253 50 MT
1/2 x 1,5	239 50 MT	2" x 4,0	33 50 MT



### MANGUEIRA PT250 TRANÇADA P/ AR E ÁGUA

DESCRIÇÃO	CÓD. EMB.	DESCRIÇÃO	CÓD. EMB.
1/4 TRANÇ	260 50 MT	3/4 TRANÇ.	261 50 MT
5/16 TRANÇ	263 50 MT	1" TRANÇ.	18 50 MT
3/8 TRANÇ	264 50 MT	1.1/4" TRANÇ. PT275	262 50 MT
1/2 TRANÇ	265 50 MT	1.1/2" TRANÇ. PT200	268 50 MT
5/8 TRANÇ	3295 50 MT		



### MANG LARANJA PULVERIZAÇÃO PT750

DESCRIÇÃO	CÓD. EMB.
1/2X3,2MM	5035 50 MT
3/4X4,5MM	5836 50 MT

## MANGUEIRA TRANÇ PT300 PRETA /AR



### MANGUEIRA TRANÇ PT300 PRETA /AR

DESCRIÇÃO	CÓD. EMB.	DESCRIÇÃO	CÓD. EMB.
1/4	269 50 MT	1/4	3850 100 MT
5/16	270 50 MT	5/16	3851 100 MT
3/8	271 50 MT	3/8	3852 100 MT
1/2	272 50 MT	1/2	3848 100 MT
3/4	162 50 MT	3/4	3849 100 MT
1"	4 50 MT		



### MÁQUINA DE LAVAR ENTRADA

DESCRIÇÃO	CÓD. EMB.
1.20 TRANÇ	287 C/ 12 PÇS
1.40 TRANÇ	288 C/ 12 PÇS
1.80 TRANÇ	289 C/ 12 PÇS



### MÁQUINA DE LAVAR SAÍDA

DESCRIÇÃO	CÓD. EMB.
19MM P/TANQ 1,10	290 C/ 12 PÇS
25MM P/BRAST. 1,40	296 C/ 12 PÇS
25MM P/BRAST. ROLO	297 RL 25 MT



## MANGUEIRAS



### PERFIL PARA CADEIRA

DESCRIÇÃO	CÓD.	EMB.
6,0 x 1,0 AMARELO	181	C/ 2KG
6,0 x 1,0 LILAS	3934	C/ 2KG
6,0 x 1,0 AZUL	183	C/ 2KG
6,0 x 1,0 BRANCO	184	C/ 2KG
6,0 x 1,0 CRISTAL	25	C/ 2KG
6,0 x 1,0 LARANJA	185	C/ 2KG
6,0 x 1,0 PINK	7	C/ 2KG
6,0 x 1,0 CINZA	186	C/ 2KG
6,0 x 1,0 PRETO	187	C/ 2KG
6,0 x 1,0 VERDE	188	C/ 2KG
6,0 x 1,0 VERMELHO	189	C/ 2KG



### MANGUEIRA DE PU AZUL ESPIRAL

DESCRIÇÃO	CÓD.	EMB.
8X5,5MM	4548	3,5MT
8X5,5MM	4549	5MT
8X5,5MM	4550	7,5MT
8X5,5MM	4551	10MT
8X5,5MM	4552	15MT



### MANGUEIRA DE PU AZUL

DESCRIÇÃO	CÓD.	EMB.
6X4MM	4544	100 MT
8X5,5MM	4545	100 MT
10X7MM	4546	100 MT
12X8MM	4547	50 MT



### MANG FLAT DRENAGEM AZUL (LÍQUIDOS LEVES)

DESCRIÇÃO	CÓD.	EMB.	DESCRIÇÃO	CÓD.	EMB.
1.1/4"	6041	100 MT	4"	6046	50 MT
1.1/2"	6042	100 MT	5"	6047	50 MT
2"	6043	100 MT	6"	6048	50 MT
2.1/2"	6044	100 MT	8"	6049	50 MT
3"	6045	100 MT	10"	6050	50 MT
			12"	6051	50 MT



### MANG FLAT DRENAGEM LARANJA (LÍQUIDOS DENSOS)

DESCRIÇÃO	CÓD.	EMB.	DESCRIÇÃO	CÓD.	EMB.
1.1/4"	6052	100 MT	4"	6057	50 MT
1.1/2"	6053	100 MT	5"	6058	50 MT
2"	6054	100 MT	6"	6059	50 MT
2.1/2"	6055	100 MT	8"	6060	50 MT
3"	6056	100 MT			



### MANG DE SUÇÃO VERDE (SUPER LEVE)

DESCRIÇÃO	CÓD.	EMB.
1" C/25MT	5605	1 UN
1.1/2" C/25MT	5206	1 UN
1.1/4" C/25MT	5606	1 UN
2" C/25MT	5207	1 UN
2.1/2" C/25MT	5607	1 UN
3" C/25MT	5608	1 UN



### MANG DE SUÇÃO AZUL (LEVE)

DESCRIÇÃO	CÓD.	EMB.	DESCRIÇÃO	CÓD.	EMB.
1" C/25MT	5600	1 UN	2.1/2" C/25MT	5602	1 UN
1" C/50MT	5489	1 UN	2.1/2" C/50MT	5493	1 UN
1.1/2" C/50MT	5491	1 UN	3" C/25MT	5554	1 UN
1.1/2" C/25MT	5262	1 UN	3" C/50MT	5494	1 UN
1.1/4" C/25MT	5601	1 UN	3/4" C/25MT	5603	1 UN
1.1/4" C/50MT	5490	1 UN	3/4" C/50MT	5488	1 UN
2" C/25MT	5269	1 UN	4" C/25MT	5604	1 UN
2" C/50MT	5492	1 UN	4" C/50MT	5495	1 UN



### MANG DE SUÇÃO LARANJA (FORTE)

DESCRIÇÃO	CÓD.	EMB.
2" C/25MT	5609	1 UN
2" C/50MT	5696	1 UN
2.1/2" C/50MT	5497	1 UN
2.1/2" C/25MT	5610	1 UN
3" C/25MT	5611	1 UN
3" C/50MT	5498	1 UN

INDICADO PARA USO NA IRRIGAÇÃO, EM IMPLEMENTOS AGRÍCOLAS, NA CONDUÇÃO DE PRODUTOS LÍQUIDOS DE BAIXA DENSIDADE E NÃO CORROSIVOS, NA CAPTAÇÃO DE ÁGUA E NA INDÚSTRIA.

PARA USO INDUSTRIAL, AGRÍCOLA, NO COMBATE A ENCHENTE, NO ABASTECIMENTO DE ÁGUA, EM CAMINHÃO PIPA, NO GARIMPO, NA DRENAGEM DE LAGOS, NA IRRIGAÇÃO, EM OBRAS DE CONSTRUÇÃO CIVIL, NA MINERAÇÃO, NA NÁUTICA, EM PORTOS, NA LIMPEZA DE PÁTIOS E EDIFICAÇÕES.

INDICADO PARA SERVIÇOS PESADOS NA SUÇÃO OU DESCARGA DE ÁGUA E LÍQUIDOS PASTOSOS. USO INDUSTRIAL, AGRÍCOLA, EM CAMINHÃO PIPA, GARIMPO, OBRAS CIVIS, MINERAÇÃO E OUTROS (CONSULTAR TABELA DE RESISTÊNCIA QUÍMICA).



# MANGUEIRAS MULTIUSO

## PISCINA E ACESSÓRIOS



### DICLORO ORGÂNICO ESTABILIZADO

DESCRIÇÃO	CÓD.	EMB.
10KG	6103	1 BALDE



### PASTILHA DE CLORO MULTIÇÃO TRICLORO

DESCRIÇÃO	CÓD.	EMB.
200G	3652	1 PCT



### MANGUEIRA PISCINA ECO AZUL

DESCRIÇÃO	CÓD.	EMB.
1.1/2"	298	30 MT
1.1/2"	3399	50 MT



### MANGUEIRA PISCINA AZUL/TRANSP VIRGEM

DESCRIÇÃO	CÓD.	EMB.
1.1/2"	2893	30 MT
1.1/2"	2894	50 MT

## GÁS E ACESSÓRIOS



### MANGUEIRA PARA CHUVEIRO

DESCRIÇÃO	CÓD.	EMB.
5/16 x 1,0 BR	163	50 MT



### GÁS - MANGUEIRA NORMATIZADA

DESCRIÇÃO	CÓD.	UND/PCT
1,20MT	299	1 / 12



### MANGUEIRA MULTIUSO

DESCRIÇÃO	CÓD.	EMB.
TRAN/TARJA 7K - 3/8 X 3,0	1044	50 MT
TRAN/TARJA 11K - 3/8 X 4,0	1790	50 MT

## REGULADORES



### REGULADOR GÁS P/ FOGAREIRO

DESCRIÇÃO	CÓD.	EMB.
MINI REGULADOR ALTA PRESSÃO	3169	C/ 10 PÇS



### REGULADOR DE GÁS

DESCRIÇÃO	CÓD.	UND./CX/
1KG - SIMPLES	250	1 / 20
2KG - SIMPLES	3651	1 / 20



### REGULADOR DE GÁS

DESCRIÇÃO	CÓD.	UND./CX/
C/ REGISTRO E INDI. DE PRESSÃO 1KG	4067	1 / 12



### CONJUNTO DE GÁS

DESCRIÇÃO	CÓD.	EMB.
KIT MANG DE GÁS 1,20MT + 2 ABRAÇ.	3262	1 KIT
KIT REG.GAS + MANG 1,20MT + 2 ABRAÇ.	3215	1 KIT



### MAÇARICO PORTÁTIL A GÁS

DESCRIÇÃO	CÓD.	EMB.
C/ REGULAGEM	6159	1 UN



### CAULIM

DESCRIÇÃO	CÓD.	EMB.
PARA FOGAREIRO	3392	C/ 50 PÇS



### ABRAÇADEIRAS

DESCRIÇÃO	CÓD.	EMB.
MINOR 9MM 09-13 ROSCA S/FIM	3209	C/ 100 PÇS
MINOR 9MM 12-16 ROSCA S/FIM	3210	C/ 100 PÇS
MINOR 9MM 13-19 ROSCA S/FIM	3211	C/ 100 PÇS
MINOR 9MM 14-22 ROSCA S/FIM	3212	C/ 100 PÇS
MINOR 9MM 19-27 ROSCA S/FIM	3213	C/ 100 PÇS
LISA COMUM 1/2	3391	C/ 100 PÇS



## MANGUEIRA LISA



### MANGUEIRA POLIETILENO - PRETA

DESCRIÇÃO	CÓD.	EMB.
1/2 X 1,5 - 25MTS	60	1 RL
1/2 X 1,5 - 50MTS	2040	1 RL
1/2 X 1,5 - 100MTS	2060	1 RL
1/2 X 2,0 - 25MTS	63	1 RL
1/2 X 2,0 - 50MTS	2041	1 RL
1/2 X 2,0 - 100MTS	2061	1 RL
1/2 X 2,5 - 25MTS	64	1 RL
1/2 X 2,5 - 50MTS	2042	1 RL
1/2 X 2,5 - 100MTS	2062	1 RL
3/4 X 1,5 - 25MTS	66	1 RL
3/4 X 1,5 - 50MTS	2043	1 RL
3/4 X 1,5 - 100MTS	2063	1 RL
3/4 X 2,0 - 25MTS	67	1 RL
3/4 X 2,0 - 50MTS	2044	1 RL
3/4 X 2,0 - 100MTS	2064	1 RL
3/4 X 2,5 - 25MTS	68	1 RL
3/4 X 2,5 - 50MTS	2045	1 RL
3/4 X 2,5 - 100MTS	2065	1 RL
3/4 X 3,0 - 25MTS	69	1 RL
3/4 X 3,0 - 50MTS	2046	1 RL
3/4 X 3,0 - 100MTS	2066	1 RL
1" X 2,0 - 25MTS	127	1 RL
1" X 2,0 - 50MTS	2057	1 RL
1" X 2,0 - 100MTS	2077	1 RL
1" X 2,5 - 25MTS	54	1 RL
1" X 2,5 - 50MTS	2038	1 RL
1" X 2,5 - 100MTS	2058	1 RL
1" X 3,0 - 25MTS	55	1 RL
1" X 3,0 - 50MTS	2039	1 RL
1" X 3,0 - 100MTS	2059	1 RL
1.1/4" X 3,0 - 25MTS	3566	1 RL
1.1/4" X 3,0 - 50MTS	57	1 RL
1.1/4" X 3,0 - 100MTS	2078	1 RL
1.1/4" X 4,0 - 25MT	4543	1 RL
1.1/4" X 4,0 - 50MTS	59	1 RL
1.1/4" X 4,0 - 100MTS	2079	1 RL
1.1/2" X 3,0 - 25MTS	3784	1 RL
1.1/2" X 3,0 - 50MTS	61	1 RL
1.1/2" X 3,0 - 100MTS	2080	1 RL
1.1/2" X 4,0 - 25MTS	3488	1 RL
1.1/2" X 4,0 - 50MTS	62	1 RL
1.1/2" X 4,0 - 100MTS	2081	1 RL
2" X 4,0 - 25MTS	3983	1 RL
2" X 4,0 - 50MTS	65	1 RL
2" X 4,0 - 100MTS	3294	1 RL
2.1/2" X 4,5 - 50MTS	95	1 RL
3" X 5,5 - 50MTS	74	1 RL



### MANGUEIRA POLIETILENO - CINZA

DESCRIÇÃO	CÓD.	EMB.
1/2 X 1,5 - 25MTS	3956	1 RL
1/2 X 1,5 - 50MTS	2047	1 RL
1/2 X 1,5 - 100MTS	2067	1 RL
1/2 X 2,0 - 25MTS	78	1 RL
1/2 X 2,0 - 50MTS	2048	1 RL
1/2 X 2,0 - 100MTS	2068	1 RL
1/2 X 2,5 - 25MTS	79	1 RL
1/2 X 2,5 - 50MTS	2049	1 RL
1/2 X 2,5 - 100MTS	2069	1 RL
3/4 X 1,5 - 25MTS	80	1 RL
3/4 X 1,5 - 50MTS	2050	1 RL
3/4 X 1,5 - 100MTS	2070	1 RL
3/4 X 2,0 - 25MTS	82	1 RL
3/4 X 2,0 - 50MTS	2051	1 RL
3/4 X 2,0 - 100MTS	2071	1 RL
3/4 X 2,5 - 25MTS	83	1 RL
3/4 X 2,5 - 50MTS	2052	1 RL
3/4 X 2,5 - 100MTS	2072	1 RL
3/4 X 3,0 - 25MTS	85	1 RL
3/4 X 3,0 - 50MTS	2053	1 RL
3/4 X 3,0 - 100MTS	2073	1 RL
1" X 2,0 - 25MTS	86	1 RL
1" X 2,0 - 50MTS	2054	1 RL
1" X 2,0 - 100MTS	2074	1 RL
1" X 2,5 - 25MTS	87	1 RL
1" X 2,5 - 50MTS	2055	1 RL
1" X 2,5 - 100MTS	2075	1 RL
1" X 3,0 - 25MTS	88	1 RL
1" X 3,0 - 50MTS	2056	1 RL
1" X 3,0 - 100MTS	2076	1 RL
1.1/4" X 3,0 - 25MTS	3957	1 RL
1.1/4" X 3,0 - 50MTS	89	1 RL
1.1/4" X 3,0 - 100MTS	2084	1 RL
1.1/2" X 4,0 - 25MTS	92	1 RL
1.1/2" X 4,0 - 50MTS	3959	1 RL
1.1/2" X 4,0 - 100MTS	2087	1 RL
2" X 4,0 - 25MTS	3958	1 RL
2" X 4,0 - 50MTS	93	1 RL
2" X 4,0 - 100MTS	2082	1 RL



### MANGUEIRA POLIETILENO - BRANCA

DESCRIÇÃO	CÓD.	EMB.
1/2 X 2,0 - 25MTS	3900	1 RL
1/2 X 2,0 - 50MTS	3867	1 RL
1/2 X 2,0 - 100MTS	3866	1 RL
1/2 X 2,5 - 25MTS	3902	1 RL
1/2 X 2,5 - 50MTS	3877	1 RL
1/2 X 2,5 - 100MTS	3876	1 RL
3/4 X 2,0 - 25MTS	3903	1 RL
3/4 X 2,0 - 50MTS	3870	1 RL
3/4 X 2,0 - 100MTS	3871	1 RL
3/4 X 2,5 - 25MTS	3901	1 RL
3/4 X 2,5 - 50MTS	3873	1 RL
3/4 X 2,5 - 100MTS	3872	1 RL
3/4 X 3,0 - 25MTS	3906	1 RL
3/4 X 3,0 - 50MTS	3875	1 RL
3/4 X 3,0 - 100MTS	3874	1 RL
1" X 2,5 - 25MTS	3904	1 RL
1" X 2,5 - 50MTS	3869	1 RL
1" X 2,5 - 100MTS	3868	1 RL
1" X 3,0 - 25MTS	3905	1 RL
1" X 3,0 - 50MTS	3865	1 RL
1" X 3,0 - 100MTS	3864	1 RL



### MANG PEAD PREDIAL

DESCRIÇÃO	CÓD.	EMB.
1/2" / 20MM C/ 25MT	5914	1 RL
1/2" / 20MM C/ 50MT	5915	1 RL
1/2" / 20MM C/ 100MT	5916	1 RL
3/4" / 25MM C/ 25MT	5917	1 RL
3/4" / 25MM C/ 50MT	5918	1 RL
3/4" / 25MM C/ 100MT	5919	1 RL
1" / 32MM C/ 25MT	5920	1 RL
1" / 32MM C/ 50MT	5921	1 RL
1" / 32MM C/ 100MT	5922	1 RL



# MANGUEIRA IRRIGAÇÃO + CONEXÃO

## CONEXÕES PARA MANGUEIRA LISA



### UNIÃO INTERNA

DESCRIÇÃO	CÓD.	EMB.
3/8	3203	C/ 50PÇS
1/2	3203	C/ 50PÇS
3/4	3204	C/ 50PÇS
1"	3205	C/ 25PÇS
1.1/4"	363	C/ 10PÇS
1.1/2"	3206	C/ 10PÇS
2"	365	C/ 10PÇS
3"	366	C/ 5PÇS



### UNIÃO DE REDUÇÃO

DESCRIÇÃO	CÓD.	EMB.
3/4 X 1/2	3208	C/ 50PÇS
1" X 3/4	3202	C/ 25PÇS



### ADAPTADOR C/ ROSCA INTERNA

DESCRIÇÃO	CÓD.	EMB.
1/2	344	C/ 50PÇS
3/4	358	C/ 50PÇS



### ADAPTADOR C/ ROSCA EXTERNA

DESCRIÇÃO	CÓD.	EMB.
1/2	230	C/ 50PÇS
3/4	217	C/ 50PÇS
1"	218	C/ 25PÇS
1.1/4"	219	C/ 10PÇS
1.1/2"	220	C/ 10PÇS
2"	221	C/ 10PÇS



### TE INTERNO 90°

DESCRIÇÃO	CÓD.	EMB.
1/2	316	C/ 50PÇS
3/4	317	C/ 25PÇS
1"	318	C/ 25PÇS
1.1/4"	319	C/ 10PÇS
1.1/2"	320	C/ 10PÇS
2"	321	C/ 5PÇS



### ADAPTADOR REDUÇÃO

DESCRIÇÃO	CÓD.	EMB.
1/2 x 3/8	222	C/ 50PÇS
3/4 x 1/2	231	C/ 50PÇS
1" x 3/4	232	C/ 25PÇS



### JOELHO DUPLA

DESCRIÇÃO	CÓD.	EMB.
1/2	312	C/ 50PÇS
3/4	313	C/ 50PÇS
1"	314	C/ 25PÇS



### JOELHO INTERNO 90°

DESCRIÇÃO	CÓD.	EMB.
1/2	302	C/ 50PÇS
3/4	303	C/ 25PÇS
1"	304	C/ 25PÇS
1.1/4"	305	C/ 10PÇS
1.1/2"	310	C/ 10PÇS
2"	311	C/ 5PÇS



### TE INTERNO TRIPLA

DESCRIÇÃO	CÓD.	EMB.
1/2	322	C/ 50PÇS
3/4	324	C/ 50PÇS
1"	353	C/ 25PÇS

## CORDAS



### CORDAS TRANÇADAS



#### CORDA TRANÇADA CAPA

DESCRIÇÃO	CÓD.	EMB.
11MM - APROX 208MTS P/ LAÇO	3394	15 KG



#### TRANÇADA CHATA CABRESTO

DESCRIÇÃO	CÓD.	EMB.
PP 22MM PRETA 95MTS APROX 7KG	3292	1 RL
PP 22MM VERMELHA 95MTS APROX 7KG	3690	1 RL



#### CORDA TRANÇADA PE CHATA

DESCRIÇÃO	CÓD.	EMB.
PESCA 16MM APROX 487MTS	3689	15 KG

### CORDAS ESPECIAIS



#### CORDA TRANÇADA CARGA CAMINHONEIRO

DESCRIÇÃO	CÓD.	EMB.
PP 8MM - APROX 220 MTS	448	1 RL
PP 10MM - APROX 220 MTS	440	1 RL
PP 12MM - APROX 220 MTS	450	1 RL
PP 14MM - BRANCA - APROX 220 MTS	451	1 RL



#### CORDA TORCIDA SINALIZAÇÃO

DESCRIÇÃO	CÓD.	EMB.
PP 10MM ROLO APROX 220MTS	3525	1 RL
PP 12MM ROLO APROX 220MTS	3526	1 RL
PP 14MM ROLO APROX 225MTS	3527	1 RL



#### CORDA TRANÇADA SEGURANÇA

DESCRIÇÃO	CÓD.	EMB.
POLIAMIDA 12 MM C/100M	3682	1 RL
POLIAMIDA 12 MM C/250M	3681	1 RL

# CORDAS



## CORDAS PET



### ECOCORDAS PET COLORIDA

DESCRIÇÃO	CÓD. EMB.
03MM APROX C/400 MTS	4083 1 RL
04MM APROX C/220 MTS	4088 1 RL
05MM APROX C/190 MTS	4089 1 RL
06MM APROX C/150 MTS	4090 1 RL
08MM APROX C/240 MTS	4091 1 RL
10MM APROX C/165 MTS	4092 1 RL
12MM APROX C/105 MTS	4093 1 RL
14MM APROX C/68 MTS	4094 1 RL



### ECOCORDAS PET PRETA

DESCRIÇÃO	CÓD. EMB.
03MM APROX C/400 MTS	4445 1 RL
04MM APROX C/220MTS	4448 1 RL
05MM APROX C/190 MTS	4446 1 RL
06MM APROX C/150 MTS	4447 1 RL
08MM APROX C/240 MTS	4449 1 RL
10MM APROX C/165 MTS	4450 1 RL
12MM APROX C/105 MTS	4451 1 RL
14MM APROX C/68 MTS	4452 1 RL



### CORDA TRANÇADA PET VERDE

DESCRIÇÃO	CÓD. EMB.
04MM APROX C/ 406 MTS	452 5 KG
06MM APROX C/ 295 MTS	455 6 KG
08MM APROX C/ 378 MTS	462 15 KG
10MM APROX C/ 216 MTS	463 15 KG
12MM APROX C/ 138 MT	467 15 KG
14MM APROX C/ 104 MTS	468 15 KG
16MM APROX C/ 84 MTS	453 15 KG
19MM APROX C/ 60 MTS	3653 15 KG



### CORDA TRANÇADA PET BRANCA

DESCRIÇÃO	CÓD. EMB.
04MM APROX C/ 406 MTS	441 5 KG
08MM APROX C/ 378 MTS	443 15 KG
12MM APROX C/ 138 MTS	445 15 KG

## CORDAS POLIPROPILENO



### CORDAS TRANC MULTIUSO PP VIRGEM BRANCA

DESCRIÇÃO	CÓD. EMB.
03MM APROX C/625 MTS	967 1 RL
04MM APROX C/360 MTS	959 1 RL
05MM APROX C/250 MTS	974 1 RL
06MM APROX C/165 MTS	1877 1 RL
08MM APROX C/258 MTS	1874 1 RL
10MM APROX C/190 MTS	1875 1 RL
12MM APROX C/140 MTS	1876 1 RL
14MM APROX C/110 MTS	965 1 RL



### CORDAS TRANC MULTIUSO PP VIRGEM COLORIDA

DESCRIÇÃO	CÓD. EMB.
03MM APROX C/625 MTS	464 1 RL
04MM APROX C/360 MTS	953 1 RL
05MM APROX C/250 MTS	962 1 RL
06MM APROX C/165 MTS	971 1 RL
08MM APROX C/258 MTS	1883 1 RL
10MM APROX C/190 MTS	425 1 RL
12MM APROX C/140 MTS	434 1 RL
14MM APROX C/110 MTS	435 1 RL



### CORDAS TRANC MULTIUSO PP VIRGEM PRETA

DESCRIÇÃO	CÓD. EMB.
03MM APROX C/625 MTS	3416 1 RL
04MM APROX C/360 MTS	3417 1 RL
05MM APROX C/250 MTS	3418 1 RL
06MM APROX C/165 MTS	3419 1 RL
08MM APROX C/258 MTS	3420 1 RL
10MM APROX C/190 MTS	3421 1 RL
12MM APROX C/140 MTS	3422 1 RL
14MM APROX C/110 MTS	3423 1 RL



### CORDA TORCIDA PP BRANCA ROLO

DESCRIÇÃO	CÓD.EMB.	DESCRIÇÃO	CÓD.EMB.
6MM APROX 220MT	5202 1 RL	19MM APROX 225MT	3513 1 RL
8MM APROX 220MT	3508 1 RL	22MM APROX 225MT	3514 1 RL
10MM APROX 220MT	3509 1 RL	25MM APROX 225MT	3515 1 RL
12MM APROX 220MT	3510 1 RL	32MM APROX 225MT	3516 1 RL
14MM APROX 225MT	3511 1 RL	38MM APROX 225MT	3517 1 RL
16MM APROX 225MT	3512 1 RL	51MM APROX 225MT	3518 1 RL



### CORDA TRANÇADA PP BRANCA ROLO

DESCRIÇÃO	CÓD. EMB.	DESCRIÇÃO	CÓD. EMB.
02MM APROX 408 MT/RL	436 1 RL	08MM APROX 382 MT/ RL	432 15 KG
2,5MM APROX 372 MT/RL	437 1 RL	10MM APROX 237 MT/RL	438 15 KG
03MM APROX 277 MT/RL	417 1 RL	12MM APROX 174 MT/RL	427 15 KG
04MM APROX 400 MT/RL	420 1 RL	14MM APROX 173 MT/RL	422 15 KG
05MM APROX 356 MT/RL	424 1 RL	16MM APROX 136 MT/RL	428 15 KG
06MM APROX 191 MT/RL	426 1 RL	18MM APROX 75 MT/RL	4429 15 KG



# CORDAS

## CORDAS PE



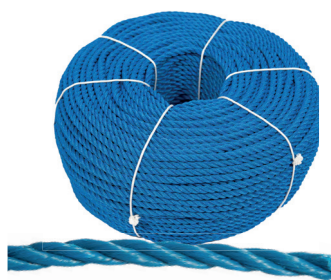
### CORDA TRANÇADA PE AZUL ROLO

DESCRIÇÃO	CÓD. EMB.
03MM APROX 843MT	3472 4 KG
04MM APROX 662MT	3471 4 KG
06MM APROX 308MT	3473 5 KG
08MM APROX 639MT	3474 15 KG
10MM APROX 411MT	3475 15 KG
12MM APROX 327MT	3476 15 KG



### CORDA TRANÇADA PE AZUL VIRGEM ROLO

DESCRIÇÃO	CÓD. EMB.
03MM APROX 843MT	3586 4 KG
04MM APROX 662MT	3587 4 KG
06MM APROX 308MT	3588 5 KG
08MM APROX 639MT	3589 15 KG
10MM APROX 411MT	3590 15 KG
12MM APROX 327MT	3591 15 KG



### CORDA TORCIDA PE AZUL ROLO

DESCRIÇÃO	CÓD. EMB.
02MM APROX 1000MT	3492 1 RL
03MM APROX 620MT	3493 1 RL
04MM APROX 400MT	3494 1 RL
06MM APROX 220MT	3495 1 RL
08MM APROX 220MT	3496 1 RL
10MM APROX 220MT	3497 1 RL
12MM APROX 220MT	3498 1 RL
14MM APROX 225MT	3499 1 RL
16MM APROX 225MT	3500 1 RL
19MM APROX 225MT	3501 1 RL
22MM APROX 225MT	3502 1 RL
25MM APROX 225MT	3503 1 RL
32MM APROX 225MT	3504 1 RL
38MM APROX 225MT	3505 1 RL
51MM APROX 225MT	3506 1 RL



### CORDA TORCIDA PE AZUL VIRGEM ROLO

DESCRIÇÃO	CÓD. EMB.
02MM APROX 1000MT	3477 1 RL
03MM APROX 620MT	3478 1 RL
04MM APROX 400MT	3479 1 RL
06MM APROX 220MT	3480 1 RL
08MM APROX 220MT	3481 1 RL
10MM APROX 220MT	3482 1 RL
12MM APROX 220MT	3483 1 RL
14MM APROX 225MT	3484 1 RL
16MM APROX 225MT	3485 1 RL
19MM APROX 225MT	3486 1 RL
22MM APROX 225MT	3487 1 RL
25MM APROX 225MT	3488 1 RL
32MM APROX 225MT	3489 1 RL
38MM APROX 225MT	3490 1 RL
51MM APROX 225MT	3491 1 RL

## CORDAS SISAL



### CORDAS SISAL ROLO

DESCRIÇÃO	CÓD. EMB.	DESCRIÇÃO	CÓD. EMB.
FIO 1,7MM - 700/1KG APROX 700M	3918 1 RL	16 MM - APROX 220 MTS	3776 1 RL
FIO 2 MM - 500/1KG APROX 500M	3785 1 RL	18 MM - APROX 220 MTS	3777 1 RL
FIO 2,4MM - 300/1KG APROX 300M	5359 1 RL	20 MM - APROX 220 MTS	3778 1 RL
FIO 3,2 MM - 200/1KG APROX 200M	3791 1 RL	22 MM - APROX 220 MTS	3779 1 RL
5 MM - 1/4 APROX 220 MTS	3790 1 RL	25MM - APROX 110MTS	5360 1 RL
6 MM - 1/4 APROX 220 MTS	3744 1 RL	30MM - APROX 100MTS	5361 1 RL
8 MM - 5/16 APROX 220 MTS	3745 1 RL	32 MM - APROX 100 MTS	3780 1 RL
10 MM - 3/8 APROX 220 MTS	3746 1 RL	36 MM - APROX 100 MTS	3781 1 RL
12 MM - 1/2 APROX 220 MTS	3749 1 RL	40 MM - APROX 100 MTS	3782 1 RL
14 MM - APROX 220 MTS	3775 1 RL	50 MM - APROX 100 MTS	3783 1 RL



### CORDAS SISAL CARRETEL

DESCRIÇÃO	CÓD. EMB.	DESCRIÇÃO	CÓD. EMB.
5 MM - 1/4 600 M	3881 1 RL	10 MM - 3/8 140 M	3861 1 RL
6 MM - 1/4 440 M	4170 1 RL	12 MM - 1/2 110 M	3862 1 RL
8 MM - 5/16 220 M	3860 1 RL		

## FITA PLÁSTICA



### FITA DE ARQUEAR PET

DESCRIÇÃO	CÓD. EMB.
VERDE 13X0,90MM	5927 1 RL



### FITA DE ARQUEAR PP

DESCRIÇÃO	CÓD. EMB.
PRETA 10X0,65MM	5254 1 RL



### FIVELA PARA FITA DE ARQUEAR

DESCRIÇÃO	CÓD. EMB.
10/13MM C/ 1.000 PÇS	5255 1 PCTE



### FITILHO PRETO

DESCRIÇÃO	CÓD. EMB.
APROX.270MT	3964 1 KG



## SACO CANELA P/ AREIA E BRITA

DESCRIÇÃO	CÓD.	EMB.
40 X 60	3741	100 PÇS
50 X 60	3742	100 PÇS
50 X 70	3743	100 PÇS



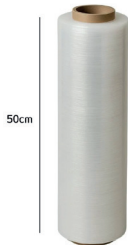
## SACOLA PLÁSTICA

DESCRIÇÃO	CÓD.	EMB.
BRANCA 30 X 40 - 2,5KG	3837	300 UN
BRANCA 40 X 50 - 5,0KG	3858	350 UN
BRANCA 50 X 60 - 5,0KG	3839	240 UN
BRANCA 60 X 80 - 5,0KG	3840	150 UN
BRANCA 80 X 100 - 5,0KG	3841	90 UN
COLLOR 30 X 40 - 2,5KG	3832	300 UN
COLLOR 40 X 50 - 5,0KG	3833	350 UN
COLLOR 50 X 60 - 5,0KG	3834	240 UN
COLLOR 60 X 80 - 5,0KG	3835	150 UN
COLLOR 80 X 100 - 5,0KG	3836	90 UN



## SACO DE LIXO

DESCRIÇÃO	CÓD.	EMB.
15 LT MEDIO 39 X 58 CM	3794	50 UN
15 LT FORTE 39 X 58 CM	3799	50 UN
50 LT MEDIO 63 X 80 CM	3804	50 UN
50 LT FORTE 63 X 80 CM	3805	50 UN
100 LT MEDIO 70 X 85 CM	3809	50 UN
100 LT FORTE 70 X 85 CM	3810	50 UN
100 LT FORTE 70 X 85 CM	3820	25 UN
120 LT MEDIO 75 X 105 CM	3811	50 UN
150 LT FORTE 90 X 90 CM	3816	50 UN
200 LT MEDIO 90 X 110 CM	3818	50 UN
200 LT FORTE 90 X 115 CM	3827	25 UN



50cm

## STRECH VIRGEM C/ TUBETE

DESCRIÇÃO	CÓD.	EMB.
50CM - 25 MICRAS	3910	4KG



## FILME PVC C/ TUBETE

DESCRIÇÃO	CÓD.	EMB.
10CM - 18 MICRAS	5302	1KG APROX

## LONAS



### LONA DUPLA FACE

DESCRIÇÃO	CÓD.	EMB.
BCA/PTA 4 x 100 40KG	4416	1 RL
BCA/PTA 4 x 100 45KG	3240	1 RL
BCA/PTA 4 x 100 65KG	3241	1 RL
BCA/PTA 4 x 50 30KG	3238	1 RL
BCA/PTA 6 x 100 55KG	3469	1 RL
BCA/PTA 8 x 100 80KG	3609	1 RL



### LONA CANELA/REICLADA

DESCRIÇÃO	CÓD.	EMB.
4 x 100 20KG	3643	1 RL
4 x 100 25KG	3463	1 RL
4 x 100 30KG	1170	1 RL
4 x 100 35KG	4060	1 RL
4 x 100 39KG	4061	1 RL
6 x 100 30KG	3644	1 RL
6 x 100 35KG	657	1 RL

CONSULTE ESTOQUE DISPONÍVEL



### LONA AZUL

DESCRIÇÃO	CÓD.	EMB.
4 x 50 20KG	200	1 RL
4 x 100 20KG	3577	1 RL
4 x 100 25KG	3708	1 RL
4 x 100 30KG	3592	1 RL
4 x 100 35KG	4058	1 RL
4 x 100 39KG	2091	1 RL
6 x 100 30KG	4068	1 RL



### LONA AMARELA

DESCRIÇÃO	CÓD.	EMB.
4 x 100 20KG	1167	1 RL
4 x 100 25KG	4057	1 RL
4 x 100 30KG	701	1 RL
4 x 100 35KG	4081	1 RL
4 x 100 39KG	3597	1 RL
6 x 100 30KG	3581	1 RL
6 x 100 40KG	1171	1 RL



### LONA BRANCA

DESCRIÇÃO	CÓD.	EMB.
4 x 100 20KG	3625	1 RL
4 x 100 25KG	4059	1 RL
4 x 100 30KG	3626	1 RL
4 x 100 35KG	3584	1 RL
4 x 100 39KG	3627	1 RL
6 x 100 30KG	3630	1 RL



### LONA CRISTAL/VIRGEM

DESCRIÇÃO	CÓD.	EMB.
4 x 50 20KG	2999	1 RL
4 x 100 20KG	1159	1 RL
4 x 100 30KG	1163	1 RL
4 x 100 39KG	1168	1 RL
4 x 100 52KG	3636	1 RL
6 x 50 30KG	706	1 RL
6 x 100 40KG	3637	1 RL
6 x 100 52KG	3585	1 RL
8 x 50 40KG	3249	1 RL
8 x 100 80KG	3640	1 RL
8 x 100 100KG	3980	1 RL



## LONA PLÁSTICA PLASFAN

### CARACTERÍSTICAS TÉCNICAS

NOSSA LONA PLÁSTICA É FABRICADA COM MATERIAIS DE ALTA QUALIDADE, GARANTINDO DURABILIDADE E RESISTÊNCIA.

**MATERIAL:** POLIETILENO DE BAIXA DENSIDADE (PEBD), QUE OFERECE RESISTÊNCIA SUPERIOR A RASGOS E PERFURAÇÕES.

**ESPESSURA:** DISPONÍVEL EM VÁRIAS ESPESSURAS, ADAPTANDO-SE ÀS SUAS NECESSIDADES ESPECÍFICAS.

### AQUI ESTÃO ALGUMAS DAS DIVERSAS APLICAÇÕES:

**AGRICULTURA:** PROTEÇÃO DE COLHEITAS, COBERTURA DE SILOS E ARMAZENAMENTO DE EQUIPAMENTOS.

**CONSTRUÇÃO CIVIL:** COBERTURA DE MATERIAIS, PROTEÇÃO DE ÁREAS DE TRABALHO E CONTENÇÃO DE DETRITOS.

**EVENTOS E LAZER:** COBERTURA DE ÁREAS EXTERNAS, TENDAS E PROTEÇÃO CONTRA INTEMPÉRIES.

**USO DOMÉSTICO:** COBERTURA DE MÓVEIS DE JARDIM, VEÍCULOS E PROTEÇÃO DE PISOS DURANTE REFORMAS.

### LONA PRETA

DESCRIÇÃO	CÓD.	EMB.	DESCRIÇÃO	CÓD.	EMB.
2 x 100 15KG	608	1 RL	6 x 100 LEVE	665	1 RL
2 x 100 30KG	676	1 RL	6 x 100 30KG	1177	1 RL
			6 x 100 35KG	199	1 RL
			6 x 100 40KG	646	1 RL
3 x 100 15KG	3977	1 RL	6 x 100 45KG	191	1 RL
3 x 100 22KG	84	1 RL	6 x 100 52KG	635	1 RL
3 x 100 30KG	631	1 RL	6 x 100 60KG	642	1 RL
			6 x 100 69KG	3601	1 RL
4 x 50 LEVE	4605	1 RL	6 x 100 77KG	1795	1 RL
4 x 50 10KG	3773	1 RL	6 x 100 88KG	651	1 RL
4 x 50 33KG	3231	1 RL	6 x 100 96KG	3602	1 RL
4 x 100 LEVE	1206	1 RL			
4 x 100 15KG	1172	1 RL	8 x 50 50KG	630	1 RL
4 x 100 17KG	554	1 RL	8 x 50 55KG	3649	1 RL
4 x 100 20KG	945	1 RL	8 x 50 60KG	3650	1 RL
4 x 100 25KG	674	1 RL	8 x 100 LEVE	3878	1 RL
4 x 100 30KG	659	1 RL	8 x 100 40KG	632	1 RL
4 x 100 35KG	190	1 RL	8 x 100 60KG	652	1 RL
4 x 100 39KG	660	1 RL	8 x 100 70KG	675	1 RL
4 x 100 46KG	3579	1 RL	8 x 100 80KG	644	1 RL
4 x 100 55KG	3598	1 RL	8 x 100 103KG	658	1 RL
4 x 100 60KG	3706	1 RL	8 x 100 128KG	3580	1 RL
4 x 100 74KG	3569	1 RL			



### POR QUE ESCOLHER NOSSA LONA PLÁSTICA?

OPTAR POR NOSSA LONA PLÁSTICA É GARANTIR UM PRODUTO QUE COMBINA RESISTÊNCIA, DURABILIDADE E FLEXIBILIDADE. SEJA QUAL FOR SUA NECESSIDADE, TEMOS A SOLUÇÃO PERFEITA PARA VOCÊ. ENTRE EM CONTATO CONOSCO HOJE MESMO E DESCUBRA COMO NOSSA LONA PLÁSTICA PODE FACILITAR SUA VIDA E PROTEGER SEUS BENS COM EFICIÊNCIA E ECONOMIA. ESTAMOS PRONTOS PARA ATENDER VOCÊ COM A MELHOR QUALIDADE E O MELHOR ATENDIMENTO DO MERCADO!



## LONAS DE POLIETILENO



### LONA POLIETILENO 100 MICRAS

DESCRIÇÃO	LR CÓD.	AZ CÓD.	EMB.
2x2M	1272	3444	1 UN
3x2M	1240	3445	1 UN
3x3M	1470	3446	1 UN
4x3M	1247	3447	1 UN
4x4M	1825	3448	1 UN
5x3M	1475	3449	1 UN
5x4M	1260	3450	1 UN
5x5M	1826	3451	1 UN
6x4M	1476	3452	1 UN
6x5M	1274	3453	1 UN
6x6M	1828	3454	1 UN
7x5M	1477	3455	1 UN
7x6M	1829	3456	1 UN
8x4M	1653	3457	1 UN
8x5M	1830	3458	1 UN
8x7M	1478	3459	1 UN
10x5M	1831	3460	1 UN
10x8M	1832	3461	1 UN
12x10M	1833	3462	1 UN



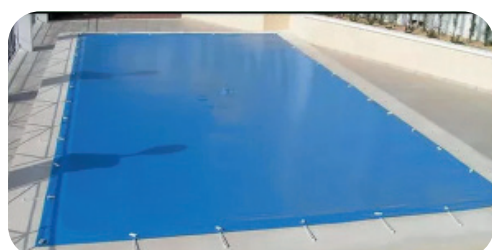
### LONAS DE POLIETILENO AZ 150 MICRAS

DESCRIÇÃO	CÓD.	EMB.
2x2M	3771	1 UN
3x2M	3750	1 UN
3x3M	3751	1 UN
4x3M	3752	1 UN
4x4M	3772	1 UN
5x3M	3753	1 UN
5x4M	3754	1 UN
5x5M	3755	1 UN
6x4M	3756	1 UN
6x5M	3757	1 UN
6x6M	3758	1 UN
7x4M	3759	1 UN
7x5M	3760	1 UN
7x6M	3761	1 UN
8x4M	3762	1 UN
8x5M	3763	1 UN
8x6M	3764	1 UN
8x7M	3765	1 UN
9 x 5M	3766	1 UN
10x5M	3767	1 UN
10x8M	3768	1 UN
12x10M	3769	1 UN



### LONAS DE POLIETILENO AZ 200 MICRAS

DESCRIÇÃO	AZ CÓD.	EMB.
2x2M	1243	1 UN
3x2M	1250	1 UN
3x3M	1624	1 UN
4x3M	1252	1 UN
4x4M	1338	1 UN
5x3M	1480	1 UN
5x4M	1253	1 UN
5x5M	1481	1 UN
6x4M	1519	1 UN
6x5M	1254	1 UN
6x6M	1625	1 UN
7x5M	1784	1 UN
7x6M	1793	1 UN
8x4M	1794	1 UN
8x5M	1847	1 UN
8x7M	1821	1 UN
10x5M	1823	1 UN
10x8M	1824	1 UN
12x10M	1760	1 UN



### ILHOS METÁLICO A CADA 1 METRO DE LONA

A LONA DE POLIETILENO COM ILHÓS METALIZADO É A SOLUÇÃO IDEAL PARA PROTEÇÃO EM DIVERSAS APLICAÇÕES, OFERECENDO UM EQUILÍBRIO PERFEITO ENTRE DURABILIDADE, PRATICIDADE E CUSTO-BENEFÍCIO. DESENVOLVIDA COM INOVAÇÃO AVANÇADA, ESTA LONA SE SOBRESSAI POR SER RESISTENTE, LEVE E PRÁTICA, TORNANDO-SE ESSENCIAL PARA USO DOMÉSTICO, INDUSTRIAL OU AO AR LIVRE.

#### PRINCIPAIS BENEFÍCIOS:

**ALTA RESISTÊNCIA AO DESGASTE:** FABRICADA COM POLIETILENO REFORÇADO, SUPORTA EXPOSIÇÃO PROLONGADA AO SOL, CHUVA E VENTO SEM RASGAR OU DETERIORAR FACILMENTE.

**IMPERMEABILIDADE SUPERIOR:** IDEAL PARA PROTEGER EQUIPAMENTOS, ESTRUTURAS E MATERIAIS CONTRA ÁGUA E UMIDADE, GARANTINDO PRESERVAÇÃO TOTAL DO CONTEÚDO COBERTO.

**PRATICIDADE NO USO:** COM ILHÓS METALIZADOS ESTRATEGICAMENTE POSICIONADOS A CADA METRO, FACILITA A FIXAÇÃO SEGURA E FIRME EM DIVERSAS SUPERFÍCIES. FÁCIL DE DOBRAR E TRANSPORTAR, ADAPTANDO-SE A DIFERENTES FORMATOS E ESPAÇOS SEM PERDER A EFICIÊNCIA.



# ELÉTRICA

## DUTOS



### DUTO CORRUGADO COM GUIA

DESCRIÇÃO	CÓD.	EMB.	DESCRIÇÃO	CÓD.	EMB.
1" ROLO 50MT	3006	1 RL	2" ROLO 50MT	2110	1 RL
1.1/4" ROLO 50MT	2108	1 RL	3" ROLO 50MT	2111	1 RL
1.1/2" ROLO 50MT	2109	1 RL	4" ROLO 50MT	2112	1 RL



### DRENO

DESCRIÇÃO	CÓD.	EMB.
2" ROLO 50MT	4453	1 RL
4" ROLO 50MT	2113	1 RL



### DUTO DRENO COM MANTA

DESCRIÇÃO	CÓD.	EMB.
4' C/ MANTA GEOTEXTIL	4420	50 MT



### MANTA TIPO CAMISA PARA DRENO

DESCRIÇÃO	CÓD.	EMB.
4" ROLO 50MT	5661	1 RL



### MANTA GEOTEXTIL

DESCRIÇÃO	CÓD.	EMB.
2,15 X 100M GRAMATURA 130	5850	1 RL
2,30 X 25MT GRAMATURA 130	6076	1 RL
2,30 X 50MT GRAMATURA 130	6077	1 RL
2,30 X 100MT GRAMATURA 130	4310	1 RL



### EMENDA DUTO

DESCRIÇÃO	CÓD.	EMB.
1"	3701	1 UN
1.1/4"	2114	1 UN
1.1/2"	2115	1 UN
2"	2116	1 UN
3"	2117	1 UN
4"	2118	1 UN

## ELETRODUTO + CONEXÃO



### ELETRODUTO PVC RIG ANTICHAMA - BARRA 3MT

DESCRIÇÃO	CÓD.	EMB.
1/2	134	C/ 20 PÇS
3/4	138	C/ 20 PÇS
1"	141	C/ 20 PÇS
1.1/4"	142	C/ 10 PÇS
1.1/2"	143	C/ 10 PÇS
2"	4226	C/ 5 PÇS



### LUVA ELETRODUTO PVC RIG ANTICHAMA

DESCRIÇÃO	CÓD.	EMB.
1/2	216	C/ 100 PÇS
3/4	212	C/ 100 PÇS
1"	9	C/ 50 PÇS
1.1/4"	10	C/ 30 PÇS
1.1/2"	11	C/ 30 PÇS
2"	28	C/ 20 PÇS



### CURVA CURTA DE ELETRODUTO PVC RIG 90° ANTICHAMA

DESCRIÇÃO	CÓD.	EMB.
1/2	145	C/ 50 PÇS
3/4	151	C/ 30 PÇS
1"	152	C/ 20 PÇS



### CURVA CURTA DE ELETRODUTO PVC RIG 135° ANTICHAMA

DESCRIÇÃO	CÓD.	EMB.
1/2	8	C/ 30 PÇS
3/4	19	C/ 20 PÇS
1"	195	C/ 10 PÇS
1.1/4"	106	C/ 10 PÇS
1.1/2"	107	C/ 10 PÇS
2"	198	C/ 5 PÇS



### CURVA CURTA DE ELETRODUTO PVC RIG 180° ANTICHAMA

DESCRIÇÃO	CÓD.	EMB.
1/2	201	C/ 60 PÇS
3/4	202	C/ 20 PÇS
1"	207	C/ 10 PÇS
1.1/4"	209	C/ 10 PÇS
1.1/2"	210	C/ 10 PÇS
2"	193	C/ 5 PÇS



### CURVA LONGA ELETRODUTO PVC RIG 90° ANTICHAMA

DESCRIÇÃO	CÓD.	EMB.
1/2	153	C/ 50 PÇS
3/4	154	C/ 30 PÇS
1"	214	C/ 20 PÇS
1.1/4"	215	C/ 10 PÇS
1.1/2"	21	C/ 10 PÇS
2"	192	C/ 5 PÇS



## CORRUGADAS LEVE/ PAREDE

### LEVE



PRETA



AZUL



CINZA



VERMELHA



VERDE

DESCRIÇÃO	CÓD.	UND./PCT.	DESCRIÇÃO	CÓD.	UND./PCT.	DESCRIÇÃO	CÓD.	UND./PCT.	DESCRIÇÃO	CÓD.	UND./PCT.	DESCRIÇÃO	CÓD.	UND./PCT.
1/2 - 100MTS	46	1/5	1/2 - 100MTS	32	1/5	1/2 - 100MTS	4121	1/5	1/2 - 100MTS	4139	1/5	1/2 - 100MTS	4129	1/5
5/8 - 50MTS	53	1/5	5/8 - 50MTS	3348	1/5	5/8 - 50MTS	4122	1/5	5/8 - 50MTS	4140	1/5	5/8 - 50MTS	4130	1/5
3/4 - 50MTS	56	1/5	3/4 - 50MTS	671	1/5	3/4 - 50MTS	4123	1/5	3/4 - 50MTS	4141	1/5	3/4 - 50MTS	4131	1/5
1" - 50MTS	58	1/5	1" - 50MTS	678	1/5	1" - 50MTS	4124	1/5	1" - 50MTS	4132	1/5	1" - 50MTS	4147	1/5

## CORRUGADAS FORTE/ PAREDE

### FORTE



PRETA



AZUL



CINZA



VERMELHA



VERDE

DESCRIÇÃO	CÓD.	UND./PCT.	DESCRIÇÃO	CÓD.	UND./PCT.	DESCRIÇÃO	CÓD.	UND./PCT.	DESCRIÇÃO	CÓD.	UND./PCT.	DESCRIÇÃO	CÓD.	UND./PCT.
1/2 - 100MTS	4117	1/5	1/2 - 100MTS	4106	1/5	1/2 - 100MTS	4125	1/5	1/2 - 100MTS	4142	1/5	1/2 - 100MTS	4133	1/5
5/8 - 50MTS	4118	1/5	5/8 - 50MTS	26	1/5	5/8 - 50MTS	4126	1/5	5/8 - 50MTS	4143	1/5	5/8 - 50MTS	4134	1/5
3/4 - 50MTS	3914	1/5	3/4 - 50MTS	42	1/5	3/4 - 50MTS	4127	1/5	3/4 - 50MTS	4144	1/5	3/4 - 50MTS	4135	1/5
1" - 50MTS	3923	1/5	1" - 50MTS	43	1/5	1" - 50MTS	4128	1/5	1" - 50MTS	4145	1/5	1" - 50MTS	4136	1/5

## CORRUGADAS SUPER FORTE/ LAJE

### SUPER FORTE



PRETA



AZUL



CINZA



VERMELHA



VERDE

DESCRIÇÃO	CÓD.	UND./PCT.	DESCRIÇÃO	CÓD.	UND./PCT.	DESCRIÇÃO	CÓD.	UND./PCT.	DESCRIÇÃO	CÓD.	UND./PCT.	DESCRIÇÃO	CÓD.	UND./PCT.
1/2 - 100MTS	4149	1/5	1/2 - 100MTS	4107	1/5	1/2 - 100MTS	41	1/5	1/2 - 100MTS	4146	1/5	1/2 - 100MTS	4137	1/5
5/8 - 50MTS	4120	1/5	5/8 - 50MTS	4108	1/5	5/8 - 50MTS	45	1/5	5/8 - 50MTS	3565	1/5	5/8 - 50MTS	4138	1/5
3/4 - 50MTS	4010	1/5	3/4 - 50MTS	4109	1/5	3/4 - 50MTS	47	1/5	3/4 - 50MTS	23	1/5	3/4 - 50MTS	3847	1/5
1" - 50MTS	3747	1/5	1" - 50MTS	4110	1/5	1" - 50MTS	51	1/5	1" - 50MTS	3564	1/5	1" - 50MTS	3935	1/5



# ELÉTRICA

## CORRUGADAS - ANTICHAMA



### CORRUGADA PVC ANTICHAMA LARANJA

DESCRIÇÃO	CÓD.	UND./PCT.
20MM 1/2 - 50MT	4948	1/5
25MM 3/4 - 50MT	4949	1/5
32MM 1" - 25MT	4950	1/5



### CORRUGADA PVC ANTICHAMA AMARELA

DESCRIÇÃO	CÓD.	UND./PCT.
20MM 1/2 - 50MT	4945	1/5
25MM 3/4 - 50MT	36	1/5
32MM 1" - 25MT	4947	1/5

## CAIXA DE LUZ COM SUPORTE



### SEXTAVADA SIMPLES COM SUPORTE

DESCRIÇÃO	CÓD.	EMB.
30CM	4601	C/20 PÇS



### SEXTAVADA DUPLA COM SUPORTE

DESCRIÇÃO	CÓD.	EMB.
30CM	5189	C/10 PÇS

## CONEXÃO DE CORRUGADA



### FORTLEV

### LUVA DE PRESSÃO P/ ELETRODUTO FLEXÍVEL

DESCRIÇÃO	CÓD.	EMB.
20 MM	4889	50 UN
25 MM	4890	50 UN
32 MM	4891	30 UN

## CLIMATIZAÇÃO



### CAIXA DE PASSAGEM INT INFRA SPLIT 7-12.000 BTUS

DESCRIÇÃO	CÓD.	EMB.
29,5CMx14,5CMx6,5CM	4555	1 UN



### CAIXA DE PASSAGEM INT INFRA SPLIT 7-24.000 BTUS

DESCRIÇÃO	CÓD.	EMB.
32CMx19CMx6CM	4556	1 UN



### CAIXA DE PASSAGEM EXTERNA P/ ATÉ 4 INFRAS

DESCRIÇÃO	CÓD.	EMB.
28,5CMx26,5CMx6CM	4557	1 UN



### TAMPA LATERAL DA CAIXA DE PASSAGEM

DESCRIÇÃO	CÓD.	EMB.
EXTERNA	4559	1 UN



### ABRACADEIRA BUCHA P/ MANGUEIRAS

DESCRIÇÃO	CÓD.	EMB.
1/2	4553	C/ 50 UN
5/8	4554	C/ 50 UN



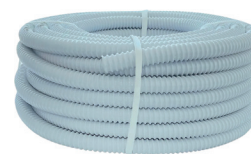
### CANOPLA ACABAMENTO FURO C/TAMPA 63MM

DESCRIÇÃO	CÓD.	EMB.
30,5CMx12,8CM	4560	1 UN



### TAMPA DA CAIXA DE PASSAGEM INTERNA

DESCRIÇÃO	CÓD.	EMB.
30,5CMx12,8CM	4558	1 UN



### MANG DRENO P/ AR CONDICIONADO

DESCRIÇÃO	CÓD.	UND./PCT.
5/8" - 50MT	5297	1/5



## CAIXA DE LUZ



**4 X 2 PRETA**

DESCRIÇÃO	CÓD.	EMB.
4 X 2	228	C/100 PÇS



**4 X 2 AMARELA**

DESCRIÇÃO	CÓD.	EMB.
4 X 2	224	C/100 PÇS



**4 X 2 PRETA PP**

DESCRIÇÃO	CÓD.	EMB.
4 X 2	2126	C/12 PÇS



**REFORÇADA ANTICHAMA**

DESCRIÇÃO	CÓD.	EMB.
4" x 2"	4955	20 UN



**4 X 4 PRETA**

DESCRIÇÃO	CÓD.	EMB.
4 X 4	2105	C/ 60 PÇS



**4 X 4 AMARELA**

DESCRIÇÃO	CÓD.	EMB.
4 X 4	2104	C/ 60 PÇS



**SEXTAVADA/ OCTAGONAL SIMPLES**

DESCRIÇÃO	CÓD.	EMB.
PRETA	5753	C/ 60 PÇS
AMARELA	223	C/ 60 PÇS



**SEXTAVADA/ OCTAGONAL DUPLA**

DESCRIÇÃO	CÓD.	EMB.
PRETA	5327	C/ 30 PÇS
AMARELA	225	C/ 30 PÇS

## DIVERSOS



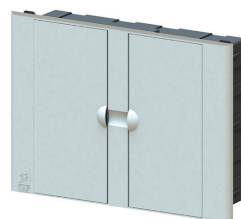
**QUADRO DISJUNTOR SOBREPOR**

DESCRIÇÃO	CÓD.	EMB.
P/8 BCO	4459	1 UN



**QUADRO DISJUNTOR EMBUTIR**

DESCRIÇÃO	CÓD.	EMB.
P/8 BCO 6PT	4456	1 UN



**QUADRO DISJUNTOR EMBUTIR**

DESCRIÇÃO	CÓD.	EMB.
P/16BCO/12PT	5186	1 UN



**QUADRO DISJUNTOR EMBUTIR**

DESCRIÇÃO	CÓD.	EMB.
P/16 BCO 11/PT	4457	1 UN



**CAIXA PASSAGEM EMBUTIR**

DESCRIÇÃO	CÓD.	EMB.
15x15	5744	1 UN
20x20	5755	1 UN
30x30	5756	1 UN



**QUADRO DISJUNTOR SOBREPOR**

DESCRIÇÃO	CÓD.	EMB.
P/2 BCO 1/PT	4455	1 UN



**QUADRO DISJUNTOR**

DESCRIÇÃO	CÓD.	EMB.
SOBREPOR P/4 BCO	4458	1 UN



**TUBO DE ATERRAMENTO**

DESCRIÇÃO	CÓD.	EMB.
N1 200X230MM	5174	1 UN



**BARRA PARA ATERRAMENTO**

DESCRIÇÃO	CÓD.	EMB.
1/2 9,52MMx1,20MT	5177	1 UN
5/8 12,70MMx2,40MT	5178	1 UN



**CONECTOR DE DERIVAÇÃO PERFORANTE CDP**

DESCRIÇÃO	CÓD.	UND./PCT.
95-10	5510	1/10
150-35	5225	1/10



**CONECTOR REFORÇADO PARA HASTE DE TERRA**

DESCRIÇÃO	CÓD.	UND./PCT.
1/2	5175	1/20
5/8	5176	1/20



**KIT EXTENSÃO ELETRICO LINHA HOBBY**

DESCRIÇÃO	CÓD.	EMB.
ATE 50MTS S/FIO	3464	1 UN



# ELÉTRICA

## LINHA DE CABOS



### FIO PP PRETO

DESCRIÇÃO	CÓD.	EMB.
3 x 1,5MM 500V	3554	100MT
3 x 2,5MM 500V	3555	100MT
4 x 1,5MM 500V	3556	100MT
4 x 2,5MM 500V	3557	100MT



### FIO P 1KV HEPR

DESCRIÇÃO	CÓD.	EMB.
10MM AZUL	4293	100MT
10MM BRANCO	4424	100MT
10MM PRETO	4292	100MT
10MM VERDE	4443	100MT
10MM VERMELHO	4294	100MT



### FIO PARALELO BRANCO

DESCRIÇÃO	CÓD.	EMB.
2 x 1,5MM 300V	5742	100MT
2 x 2,5MM 300V	5743	100MT

## FIO CONECT CABOS

### FIO FLEXIVEL 750V CONNECT CABOS

#### 1,5MM

DESCRIÇÃO	CÓD.	EMB.
AMARELO	5644	100MT
AZUL	5645	100MT
BRANCO	5646	100MT
PRETO	5647	100MT
VERDE	5648	100MT
VERMELHO	5649	100MT

#### 4,0MM

DESCRIÇÃO	CÓD.	EMB.
AMARELO	5632	100MT
AZUL	5633	100MT
BRANCO	5634	100MT
PRETO	5635	100MT
VERDE	5637	100MT
VERMELHO	5636	100MT

#### 10MM

DESCRIÇÃO	CÓD.	EMB.
AZUL	5624	100MT
BRANCO	5618	100MT
PRETO	5623	100MT
VERDE	5621	100MT
VERMELHO	5622	100MT

#### 2,5MM

DESCRIÇÃO	CÓD.	EMB.
AMARELO	5639	100MT
AZUL	5640	100MT
BRANCO	5641	100MT
PRETO	5638	100MT
VERDE	5642	100MT
VERMELHO	5643	100MT

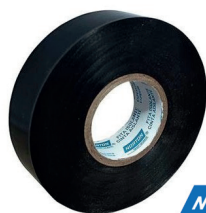
#### 6,0MM

DESCRIÇÃO	CÓD.	EMB.
AMARELO	5629	100MT
AZUL	5625	100MT
BRANCO	5630	100MT
PRETO	5631	100MT
VERDE	5627	100MT
VERMELHO	5628	100MT



APROVADO  
PELO  
INMETRO

## FITA ISOLANTE



NORTON

### FITA ISOLANTE

DESCRIÇÃO	CÓD.	UND./PCT.
10MT X 19MM	4462	1/10



SOPRANO

### FITA ISOLANTE

DESCRIÇÃO	CÓD.	UND./PCT.
10MT X 13MM	5090	1/10
20MT X 13MM	5091	1/10



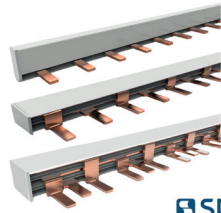
### FITA ISOLANTE - ALTA TENSÃO

DESCRIÇÃO	CÓD.	EMB.
5MT X 19MM	4461	1 RL
10MT X 19MM	4460	1 RL



**PASSA FIO COM ALMA DE AÇO**

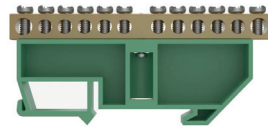
DESCRIÇÃO	CÓD.	EMB.
10MT	5770	1 UN
20MT	5771	1 UN
30MT	5772	1 UN



**SOPRANO**

**BARRAMENTO PENTE FASE P/DISJ**

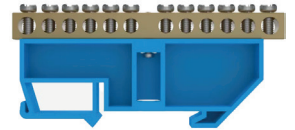
DESCRIÇÃO	CÓD.	EMB.
MONOPOLAR 63A 12P 21CM	5085	1 UN
BIPOLAR 63A 12P 21CM	5086	1 UN
TRIPOLAR 63A 12P 21CM	5650	1 UN



**SOPRANO**

**BARRAMENTO TERRA P/FIXACAO TRILHO DIN**

DESCRIÇÃO	CÓD.	EMB.
VERDE 12 FUROS	5088	1 UN



**SOPRANO**

**BARRAMENTO NEUTRO P/FIXACAO TRILHO DIN**

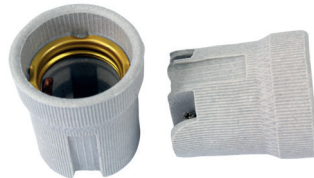
DESCRIÇÃO	CÓD.	EMB.
AZUL 12 FUROS	5087	1 UN

**BOCAL DE PORCELANA**



**PLAFON BRANCO DE PLÁSTICO**

DESCRIÇÃO	CÓD.	EMB.
E27	6024	1 UN



**BOCAL PORCELANA E27 TIPO SPOT**

DESCRIÇÃO	CÓD.	UND./CX
4A 250V	5773	1/12



**BOCAL PORCELANA E27 C/ BORNE P/ PLAFON**

DESCRIÇÃO	CÓD.	UND./CX
4A 250V	5774	1/12



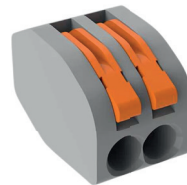
**BOCAL TERMOPLÁSTICO E27 PTO C/ RABICHO**

DESCRIÇÃO	CÓD.	EMB.
4A 250V	5775	1 UN



**CHAVE TESTE**

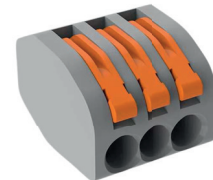
DESCRIÇÃO	CÓD.	UND./CX.
3x140MM	5783	1/12



**SOPRANO**

**CONECTOR DE EMENDA**

DESCRIÇÃO	CÓD.	UND./PCT.
2 VIAS 32A	5270	1/10



**SOPRANO**

**CONECTOR DE EMENDA**

DESCRIÇÃO	CÓD.	UND./PCT.
3 VIAS 32A	5271	1/10



**SOPRANO**

**CONECTOR GENCICO FRONTAL**

DESCRIÇÃO	CÓD.	UND./PCT.
25MM2	5084	1/20



**CONECTOR DE PORCELANA BIPOLAR**

DESCRIÇÃO	CÓD.	UND./CX
6MM 6A 250V	5569	1/12
10MM 10A 250V	5570	1/12
16MM 30A 600V	5571	1/12



**CONECTOR DE PORCELANA TRIPOLAR**

DESCRIÇÃO	CÓD.	UND./CX
10MM 10A 250V	5572	1/12
16MM 30A 600V	5573	1/12



# ELÉTRICA



**SOPRANO**

**PLUGUE MACHO  
2P BRANCO**

DESCRIÇÃO	CÓD.	UND./PCT.
10A 250V	5092	1/50



**SOPRANO**

**PLUGUE MACHO  
2P+T BRANCO**

DESCRIÇÃO	CÓD.	UND./PCT.
10A 250V	5093	1/50
20A 250V	5094	1/50



**SOPRANO**

**PLUGUE FEMEA  
2P+T BRANCO**

DESCRIÇÃO	CÓD.	UND./PCT.
10A 250V	5095	1/50
20A 250V	5272	1/50



**SOPRANO**

**PLUGUE TE  
2P BRANCO**

DESCRIÇÃO	CÓD.	UND./PCT.
10A 250V	5752	1/50



**SOPRANO**

**DISJUNTOR MONOPOLAR**

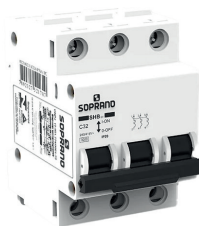
DESCRIÇÃO	CÓD.	UND./CX.
10A DIN	5148	1/12
16A DIN	5077	1/12
20A DIN	5078	1/12
25A DIN	5149	1/12
32A DIN	5079	1/12
40A DIN	5080	1/12
50A DIN	5100	1/12



**SOPRANO**

**DISJUNTOR BIPOLAR**

DESCRIÇÃO	CÓD.	UND./CX.
16A	5517	1/6
25A	5518	1/6
32A	5519	1/6
50A	5520	1/6
63A	5521	1/6



**SOPRANO**

**DISJUNTOR TRIPOLAR**

DESCRIÇÃO	CÓD.	UND./CX.
32A DIN	5081	1/4
40A DIN	5082	1/4
50A DIN	5083	1/4
63A DIN	5150	1/4



**SOPRANO**

**DPSI - DISP PROT SURTO  
MONOBLOCO**

DESCRIÇÃO	CÓD.	UND./CX.
15KA CLASSE II	5089	1/12



**SOPRANO**

**INTERRUPTOR DR**

DESCRIÇÃO	CÓD.	UND./CX.
DRS2 63A	5076	1/12



**SOPRANO**

**CONJ 1 INTERRUPTOR  
SIMPLES**

DESCRIÇÃO	CÓD.	UND./CX.
10AX 250V 4x2	5748	1/20



**SOPRANO**

**CONJ 2 INTERRUPTOR  
SIMPLES**

DESCRIÇÃO	CÓD.	UND./CX.
10AX 250V 4x2	5749	1/10



**SOPRANO**

**CONJ 3 INTERRUPTOR  
SIMPLES**

DESCRIÇÃO	CÓD.	UND./CX.
10AX 250V 4x2	5993	1 UND



**SOPRANO**

**CONJ 1 TOMADA SIMPLES**

DESCRIÇÃO	CÓD.	UND./CX.
2P+T 10A 250V	5994	1 UND



**SOPRANO**

**CONJ 2 TOMADA SIMPLES**

DESCRIÇÃO	CÓD.	UND./CX.
2P+T 10A 250V	5995	1 UND



**SOPRANO**

**CONJ 1 INTER. SIMP  
10AX + 1 TOMADA 2P+T 10A**

DESCRIÇÃO	CÓD.	UND./CX.
250V 4x2	5750	1/10



**SOPRANO**

**CONJ 2 INTER. SIMP  
10AX + 1 TOMADA 2P+T 10A**

DESCRIÇÃO	CÓD.	UND./CX.
250V 4x2	5751	1/10



**SOPRANO**

**CONJ PLACA CEGA + SUPORTE**

DESCRIÇÃO CÓD. UND./CX.  
4x2 6820 1/10



**SOPRANO**

**CONJ SOBREPOR 1 INTERRUPTOR**

DESCRIÇÃO CÓD. UND./CX.  
10A 250V 6821 1/10



**SOPRANO**

**CONJ SOBREPOR 2 INTERRUPTORES**

DESCRIÇÃO CÓD. UND./CX.  
10A 250V 6822 1/10



**SOPRANO**

**CONJ SOBREPOR 1 TOMADA**

DESCRIÇÃO CÓD. UND./CX.  
2+T 10A 250V 6823 1/10



**SOPRANO**

**CONJ SOBREPOR 2 TOMADAS**

DESCRIÇÃO CÓD. UND./CX.  
2+T 10A 250V 6824 1/10



**SOPRANO**

**CONJ SOBREPOR 1 INTER. + 1 TOMADA 2P+T**

DESCRIÇÃO CÓD. UND./CX.  
10A 250V 6825 1/10

## MASSA POLIMÉRICA

# MASSA PRÁTICA PLASFAN

Fácil • Econômica • **3x mais rápida**

### Massa polimérica para alvenaria

Pronta para uso – mais agilidade, menos desperdício e acabamento profissional.



#### Pronta para uso

Não precisa mistura com água ou outros materiais. Abriu, aplicou, resolveu.



#### Até 3x mais rápida

Mais produtividade na obra e na reforma.



#### Economia de verdade

Rende mais e evita perdas da argamassa tradicional.



#### Menos sujeira

Sem pó, sem entulho e sem bagunça.



### MASSA PRÁTICA POLIMÉRICA

DESCRIÇÃO CÓD. EMB.  
3KG 6029 1 UN

**3Kg**  
Massa Prática

SUBSTITUI ATÉ =

**60Kg**  
Argamassa Convencional



# CASA E CONSTRUÇÃO

## ACESSÓRIOS PREDIAIS



### SIFÃO

DESCRIÇÃO	CÓD.	EMB.
MULTIFLEX 6 X 1 - 720MM	393	1 UN

FECHADO 27CM  
ABERTO 72CM



### FORTLEV

#### SIFÃO AJUSTAVEL

DESCRIÇÃO	CÓD.	EMB.
SIMPLES BRANCO	4904	12 UN
A 0,32 - B 0,66		
SIMPLES METALIZADO	4905	6 UN
A 0,32 - B 0,66		
AJUSTAVEL LONGO	4906	6 UN
BCO A 0,48 - B 1,35		

A = SIFÃO CONTRAÍDO  
B = SIFÃO ESTENDIDO



### FORTLEV

#### SIFÃO AJUSTAVEL DUPL0

DESCRIÇÃO	CÓD.	EMB.
A 0,32 - B 1,24	4984	6 UN

A = SIFÃO CONTRAÍDO  
B = SIFÃO ESTENDIDO



### FORTLEV

#### ENGATE FLEXIVELDE PVC

DESCRIÇÃO	CÓD.	EMB.
A 25CM - B 30CM	4899	20 UN
A 36CM - B 40CM	4900	20 UN
A 48CM - B 50CM	4901	20 UN
A 56CM - B 60CM	4902	20 UN
A 96CM - B 100CM	4903	5 UN

A = COMPRIMENTO MANGUEIRA  
B = COMPRIMENTO TOTAL



### FORTLEV

#### VALVULA BRANCA P/ PIA LAVATORIO

DESCRIÇÃO	CÓD.	EMB.
7/8"	4907	20 UN



### FORTLEV

#### VALVULA METALIZADA P/ PIA/ LAVATORIO

DESCRIÇÃO	CÓD.	EMB.
7/8"	4956	10 UN



### FORTLEV

#### VALVULA BCA P/ TANQUE

DESCRIÇÃO	CÓD.	EMB.
1.1/4 V9	4908	20 UN



### FORTLEV

#### ESPUDE P/ VASO SANITARIO

DESCRIÇÃO	CÓD.	EMB.
DN 40	4909	20 UN



### RALO OCULTO

DESCRIÇÃO	CÓD.	EMB.
AREIA	3988	1 UN
BEGE	3986	1 UN
BRANCO	3987	1 UN
CARAMELO	3989	1 UN
CINZA	3990	1 UN
GRAFITE	3991	1 UN
MARROM	3992	1 UN
PRETO	3993	1 UN



### ARMARIO P/ BANHEIRO

DESCRIÇÃO	CÓD.	EMB.
41,5 X 29,7 BRANCO	682	1 UN
41,5 X 29,7 CINZA	686	1 UN



### PARAFUSO FIXAÇÃO LATONADO

DESCRIÇÃO	CÓD.	EMB.
BUCHA 8	3845	C/ 20 PÇS
BUCHA 10	532	C/ 20 PÇS
BUCHA 12	2973	C/ 20 PÇS



### ANEL VEDAÇÃO

DESCRIÇÃO	CÓD.	EMB.
S/ GUIA	728	1 UN
C/ GUIA	3692	1 UN



### ASSENTO SANITÁRIO

DESCRIÇÃO	CÓD.	EMB.
SIMPLES	5321	1 UN



### ASSENTO SANITÁRIO

DESCRIÇÃO	CÓD.	EMB.
ALMOFADADO COMFORT	5320	1 UN
SLIM		



### ASSENTO SANITÁRIO

DESCRIÇÃO	CÓD.	EMB.
ALMOFADADO COMFORT	5319	1 UN
MAXSLIM		



## CONSTRUÇÃO E REFORMA



**MAX**  
FERRAMENTAS

### NÍVEL DE MADEIRA

DESCRIÇÃO	CÓD.	UND./CX.
10" 2AMPO. 25CM	1048	1 / 6
12" 2AMPO. 30CM	1051	1 / 6
18" 2AMPO. 45CM	1084	1 / 6
20" 2AMPO. 50CM	1080	1 / 6



**MAX**  
FERRAMENTAS

### NÍVEL DE ALUMÍNIO C/ PINTURA

DESCRIÇÃO	CÓD.	UND./CX.
12" 2AMPO. 30CM	1087	1 / 6
20" 3AMPO. 50CM	980	1 / 6
24" 3AMPO. 60CM	986	1 / 6



**FERTAK**  
TOOLS

### NÍVEL ALUMÍNIO

DESCRIÇÃO	CÓD.	EMB.
12" 3 BOLHAS 30CM	4584	1 UN



**FERTAK**  
TOOLS

### NÍVEL ALUMÍNIO REFORÇADO

DESCRIÇÃO	CÓD.	EMB.
12" 3 BOLHAS 30CM	4585	1 UN



### ESPAÇADOR TIPO CRUZETA PARA PISO

DESCRIÇÃO	CÓD.	EMB.
1 MM	4589	C/100 PÇS
1,5 MM	4590	C/100 PÇS
2 MM	4591	C/100 PÇS



### ESPAÇADOR PLÁS. P/ PISO/AZULEJO

DESCRIÇÃO	CÓD.	EMB.
6MM	2438	C/100 PÇS
8MM	2439	C/100 PÇS
10MM	2440	C/100 PÇS



### ESPAÇADOR NIVELADOR

DESCRIÇÃO	CÓD.	EMB.
1MM	5757	C/100 PÇS
1,5MM	5758	C/100 PÇS
2MM	5759	C/100 PÇS
3MM	5780	C/100 PÇS



### CUNHA NIVELADORA

DESCRIÇÃO	CÓD.	EMB.
AMARELA	5761	C/100 PÇS



### PAQUÍMETRO DIGITAL C/ ESTOJO

DESCRIÇÃO	CÓD.	EMB.
ATÉ 150MM	6156	1 UN



### ESCOVA INTERNA PARA APLICADOR

DESCRIÇÃO	CÓD.	EMB.
P/ MÁQUINA PLAST DE SALPICAR	1067	1 UN



### MÁQUINA DE SALPICAR

DESCRIÇÃO	CÓD.	EMB.
PLAST	1064	1 UN



### BLOCO DE ESPUMA

DESCRIÇÃO	CÓD.	EMB.
6x13x21,5CM DENSIDADE 13	1003	C/12 PÇS



### CAIXA MASSA PRETA

DESCRIÇÃO	CÓD.	EMB.
20 LITROS	1181	1 UN



### BALDE PARA CONSTRUÇÃO

DESCRIÇÃO	CÓD.	EMB.
PRETO 12LT	1130	1 UN



### TANQUE

DESCRIÇÃO	CÓD.	EMB.
28LT BRANCO	1099	1 UN



### TÁBUA DE LAVAR

DESCRIÇÃO	CÓD.	EMB.
L 33 X A 64 X E 2,20 (MADEIRA)	2632	C/ 4 PÇS
L 37 X A 65 X E 2,20 (ZINCO)	2633	C/ 4 PÇS



## FERRAMENTAS



### ESPANADOR

DESCRIÇÃO	CÓD.	UND./CX.
MULTIUSO	1019	1 / 6



### BUCHA FIXAÇÃO

DESCRIÇÃO	CÓD.	EMB.
"6	4686	1.000 PÇS
"8	4988	1.000 PÇS
"10	4990	500 PÇS
"12	4992	250 PÇS



### BUCHA FIXAÇÃO C/ ANEL

DESCRIÇÃO	CÓD.	EMB.
"6	4987	1.000 PÇS
"8	4989	1.000 PÇS
"10	4991	500 PÇS
"12	4993	250 PÇS



### ABRAÇADEIRA NYLON

DESCRIÇÃO	CÓD.	EMB.
100 x 2,5 - BRANCA	3159	C/100 PÇS
140 x 3,6 - BRANCA	3160	C/100 PÇS
200 x 4,8 - BRANCA	3162	C/100 PÇS
280 x 3,5 - BRANCA	3161	C/100 PÇS
100 x 2,5 - PRETA	3163	C/100 PÇS
140 x 3,6 - PRETA	3164	C/100 PÇS
200 x 4,8 - PRETA	3165	C/100 PÇS
280 x 3,5 - PRETA	1353	C/100 PÇS



### ESPÁTULA PLÁSTICO

DESCRIÇÃO	CÓD.	EMB.
ESPÁTULA	1068	C/12 PÇS



### ESPÁTULA CABO DE PLÁSTICO

DESCRIÇÃO	CÓD.	EMB.
04CM	1054	C/12 PÇS
06CM	1055	C/12 PÇS
08CM	1057	C/12 PÇS
10CM	1058	C/12 PÇS
12CM	1060	C/12 PÇS



### ESPÁTULA CABO DE MADEIRA

DESCRIÇÃO	CÓD.	EMB.
04CM	1047	C/12 PÇS
06CM	1050	C/12 PÇS
08CM	1052	C/12 PÇS
10CM	1276	C/12 PÇS
12CM	990	C/12 PÇS



### BROXA PP CREME CEPA DE MADEIRA

DESCRIÇÃO	CÓD.	UND./CX.
PEQ 125x45X60	983	1 / 12
MED 140x58X60	981	1 / 12
MED 165x58X62	979	1 / 12
GRD 190x65	977	1 / 12



### BROXA FIO PP CREME CEPA PLÁSTICADOR

DESCRIÇÃO	CÓD.	UND./CX.
PEQ 124x46	1158	1 / 12
MED 150x58	1117	1 / 12
MED 160x58	1118	1 / 12
GRD 180x75	1121	1 / 12



### ESCOVA DE AÇO S/ CABO DE MADEIRA

DESCRIÇÃO	CÓD.	UND./CX.
CEPA	1096	1 / 12



### ESCOVA MANUAL

DESCRIÇÃO	CÓD.	UND./CX.
AÇO S/CABO DE PLAST	1133	1 / 12
AÇO S/CABO DE PLAST	1097	1 / 12



### ESCOVA DE AÇO C/ CABO DE MADEIRA

DESCRIÇÃO	CÓD.	UND./CX.
PEQ 3 FIL	1098	1 / 12
MED 4 FIL	1100	1 / 12



### ESCOVA DE AÇO C/ CABO PLÁSTICO

DESCRIÇÃO	CÓD.	UND./CX.
PEQ 3 FIL	1103	1 / 12
MED 4 FIL	1105	1 / 12
GRD 5 FIL	1106	1 / 12



### ESCOVA DE AÇO C/ CABO PLÁSTICO E RASPADOR

DESCRIÇÃO	CÓD.	UND./CX.
PEQ - 3 FILEIRAS	1092	1 / 12
MED - 4 FILEIRAS	1094	1 / 12



## TELAS



PARA SINALIZAÇÃO DE OBRAS E ÁREAS DE RISCO

### TELA GUARDA CORPO LARANJA C/ BRANCO

DESCRIÇÃO	CÓD.	EMB.
1,20MT X 50MT	4541	1 UN



### TELA SOMBRITE PRETA

DESCRIÇÃO	CÓD.	EMB.
1,50MT X 50MT C/ 30%	4592	1 UN
1,50MT X 50MT C/ 50%	4537	1 UN
1,50MT X 50MT C/ 80%	4538	1 UN
3MT X 50MT C/ 30%	4593	1 UN
3MT X 50MT C/ 50%	4539	1 UN
3MT X 50MT C/ 80%	4540	1 UN

### RETENÇÃO DOS RAIOS SOLARES



30%



50%



80%



### TELA MOSQUITEIRO

DESCRIÇÃO	CÓD.	EMB.	DESCRIÇÃO	CÓD.	EMB.
1 x 50MT BRANCA	378	1 UN	1,20 x 50MT VERDE	380	1 UN
1 x 50MT CINZA	379	1 UN	1,50 x 50MT BRANCA	3697	1 UN
1 x 50MT VERDE	397	1 UN	1,50 x 50MT CINZA	3698	1 UN
1,20 x 50MT BRANCA	381	1 UN	1,50 x 50MT VERDE	3699	1 UN
1,20 x 50MT CINZA	382	1 UN			



### PRESILHA/PRENDEDOR P/ TELA

DESCRIÇÃO	CÓD.	EMB.
PRETO	5726	20 UN

## ESCADAS DE EUCALIPTO



### ESCADAS DE EUCALIPTO

DESCRIÇÃO	CÓD.	EMB.
F.S. DEG. 05 AL 1,50 X 2,50	6177	1 UN
F.S. DEG. 07 AL 2,00 X 3,50	6178	1 UN
F.S. DEG. 09 AL 2,50 X 4,50	6179	1 UN
F.S. DEG. 11 AL 3,00 X 5,50	6180	1 UN
F.S. DEG. 15 AL 4,00 X 7,50	6181	1 UN



FERRAGEM SIMPLES



### ESCADAS DE EUCALIPTO

DESCRIÇÃO	CÓD.	EMB.
F.R. DEG 05 AL 1,55 X 2,60	2401	1 UN
F.R. DEG 07 AL 2,07 X 3,44	2403	1 UN
F.R. DEG 09 AL 2,62 X 4,52	2405	1 UN
F.R. DEG 10 AL 2,90 X 5,05	6182	1 UN
F.R. DEG 12 AL 3,40 X 6,15	2407	1 UN



FERRAGEM REFORÇADA



## FERRAMENTAS



### CABO EUCALIPTO

DESCRIÇÃO	CÓD.	EMB.
FOICE DE 1 MT	2640	6 PÇS
ENXADAO DE 1 MT	2639	6 PÇS
ENXADA REDONDA 1,25 MT	2637	6 PÇS
ENXADA OVAL 1,25 MT	2636	6 PÇS
MACHADINHA DE 30 CM	2644	6 PÇS
MARRETA GRANDE 75 CM	2646	6 PÇS
MARRETA PEQUENA 35 CM	2645	6 PÇS
MARTELO DE 33 CM	2643	6 PÇS
PÁ CORTE DE 1 MT	2635	6 PÇS
PA JUNTAR DE 1,25 MT	2634	6 PÇS
ANCINHO DE 1,25 MT	2642	6 PÇS
MACHADO DE 1 MT	2638	6 PÇS
PICARETA DE 1 MT	2641	6 PÇS



### CABO DE LEI

DESCRIÇÃO	CÓD.	EMB.
FOICE DE 1 MT	4431	6 PÇS
ENXADAO DE 1 MT	4434	6 PÇS
ENXADA REDONDA 1,20 MT	4433	6 PÇS
ENXADA OVAL 1,25 MT	4435	6 PÇS
MARRETA GRANDE 75 CM	4437	6 PÇS
MARRETA PEQUENA 35 CM	4439	6 PÇS
MARTELO DE 30 CM	4438	6 PÇS
PÁ CORTE DE 1 MT	4441	6 PÇS
PA JUNTAR DE 1,20 MT	4432	6 PÇS
ANCINHO DE 1,50 MT	4440	6 PÇS
MACHADO DE 1 MT	4430	6 PÇS
PICARETA DE 1 MT	4436	6 PÇS



PARABONI

### PÁ JARDINEIRA C/ CABO PLAST "Y"

DESCRIÇÃO	CÓD.	EMB.
74CM	6091	1 UN



### ANCINHO METAL C/ CABO

DESCRIÇÃO	CÓD.	EMB.
12 DENTES	6137	1 UN
14 DENTES	6138	1 UN



### CAVADEIRA RETA PRETA

DESCRIÇÃO	CÓD.	EMB.
5CM C/ CABO 1,20M	6122	1 UN
32CM C/ CABO 1,20M	6123	1 UN



CABO REDONDO

### CAVADEIRA ARTICULADA

DESCRIÇÃO	CÓD.	EMB.
1,25MT	6124	1 UN



CABO QUADRADO

### CAVADEIRA ARTICULADA

DESCRIÇÃO	CÓD.	EMB.
1,40MT	6125	1 UN



CABO REDONDO

### CAVADEIRA ARTICULADA

DESCRIÇÃO	CÓD.	EMB.
1,80MT	6126	1 UN



PARABONI

### MACHADINHO ESCOTEIRO

DESCRIÇÃO	CÓD.	EMB.
C/ C NORYL	6090	1 UN



### PÉ DE CABRA

DESCRIÇÃO	CÓD.	EMB.
11/16" 60 CM	6121	1 UN



## FERRAMENTAS



**PARABONI**

### PRUMO DE PAREDE BORRACHA SINTÉTICA

DESCRIÇÃO	CÓD.	EMB.
450G	6095	1 UN



**FERTAK TOOLS**

### PRUMO DE PAREDE AÇO

DESCRIÇÃO	CÓD.	EMB.
400G	6152	1 UN
500G	6153	1 UN
750G	6154	1 UN
1.000G	6155	1 UN



### CADEADOS PILLER

DESCRIÇÃO	CÓD.	EMB.
20MM	3118	1 UN
25MM	3119	1 UN
30MM	3120	1 UN
35MM	3121	1 UN
40MM	1202	1 UN
50MM	4007	1 UN
HASTE LONGA 30MM	1195	1 UN
HASTE LONGA 35MM	1203	1 UN



**FERTAK TOOLS**

### CORRENTE GALVANIZADA

DESCRIÇÃO	CÓD.	EMB.
5,0MM 12,5KG	6157	1 PCT
6,0MM 25,0KG	6158	1 PCT



### TESOURA CORTA VERGALHÃO

DESCRIÇÃO	CÓD.	EMB.
18" (45,7CM)	5782	1 UN

**CORTE 1/4X6MM**



**FERTAK TOOLS**

### COLHER DE PEDREIRO REDONDA

DESCRIÇÃO	CÓD.	EMB.
6" 15CM	6160	1 UN
7" 17,5CM	6161	1 UN
8" 20CM	6162	1 UN
9" 22,5CM	6163	1 UN
10" 25CM	6164	1 UN



### COLHER DE PEDREIRO RETA

DESCRIÇÃO	CÓD.	EMB.
6" 15CM	6165	1 UN
7" 17,5CM	6166	1 UN
8" 20CM	6167	1 UN
9" 22,5CM	6168	1 UN
10" 25CM	6169	1 UN



**Roma**

### COLHER DE PEDREIRO (AÇO E CABO MADEIRA)

DESCRIÇÃO	CÓD.	EMB.
7"	5405	1 UN
8"	5406	1 UN
9"	5407	1 UN



**MAX FERRAMENTAS**

### MARTELO DE BORRACHA

DESCRIÇÃO	CÓD.	UND./CX.
40MM BRANCO	1867	1/6
40MM PRETO	1089	1/6
60MM BRANCO	1868	1/6
60MM PRETO	984	1/6



**FERTAK TOOLS**

### MARTELO CABO DE MADEIRA

DESCRIÇÃO	CÓD.	UND./CX.
"29MM	4586	1/6



**FERTAK TOOLS**

### MARTELO C/ CABO FIBRA FIBERGLASS

DESCRIÇÃO	CÓD.	EMB.
23MM	6148	1 UN
25MM	6149	1 UN
27MM	6150	1 UN
29MM	6151	1 UN



### CONECTOR GALV ANTI-RACHA P/ MAD

DESCRIÇÃO	CÓD.	EMB.
5 X 6	6097	1 UN
7 X 8	6098	1 UN
10 X 10	6099	1 UN
13 X 13	6100	1 UN



## RODAS E CÂMARAS



### CÂMARA DE AR

DESCRIÇÃO	CÓD. EMB.
3.25-8	5317 1 UN



### PNEU

DESCRIÇÃO	CÓD. EMB.
3.25-8 2 LONAS	5318 1 UN



### RODA COMPLETA ARO PLAST

DESCRIÇÃO	CÓD. EMB.
FURO 3/4 - PNEU 3.25 2 LONAS	5309 1 UN



### RODA COMPLETA ARO AÇO

DESCRIÇÃO	CÓD. EMB.
FURO 3/4 - PNEU 3.25 - 2 LONA	5307 1 UN
FURO 1" - PNEU 3.25 2 LONAS	5308 1 UN



### RODA COMPLETA ARO AÇO FURO 1"

DESCRIÇÃO	CÓD. EMB.
ROLAMENTO ROLETE PNEU 3.25 - 2 LONAS	5310 1 UN



### RODA COMPLETA P/ CARRINHO DE MÃO MAÇICO

DESCRIÇÃO	CÓD. EMB.
325X65 3/4 CURTO	5397 1 UN
325X65 1" CURTO	5398 1 UN



### ARO DE PLÁSTICO

DESCRIÇÃO	CÓD. EMB.
3.25-8/3.50-8 FURO PASSANTE 1"	5314 1 UN
3.25-8/3.50-8 - FURO PASSANTE 3/4	5315 1 UN



### ARO DE AÇO 3.25-8

DESCRIÇÃO	CÓD. EMB.
FURO 3/4" LARG.5CM	5311 1 UN



### ARO DE AÇO 3.25-8

DESCRIÇÃO	CÓD. EMB.
ROLAMENTO ESFERA 25MM/6005 RS	5313 1 UN



### ARO DE AÇO 3.25-8/3.50-8

DESCRIÇÃO	CÓD. EMB.
ROLAMENTO ROLETE 1" - LARG.6CM	5312 1 UN



### CARRINHO DE MÃO VERMELHO FISCHER

DESCRIÇÃO	CÓD.	EMB.
60L	5444	1 UN



### CARRINHO DE MÃO GALVANIZADO FISCHER

DESCRIÇÃO	CÓD.	EMB.
60L	5443	1 UN



## FERRAMENTAS



**FERTAK  
TOOLS**

### CANTONEIRA REFOR. BRANCA

DESCRIÇÃO	CÓD.	EMB.
30 CM LEVE	3954	C/12 PÇS
20 CM FORTE	5066	C/12 PÇS
25 CM FORTE	5067	C/12 PÇS
30 CM FORTE	5068	C/12 PÇS
40 CM FORTE	5069	C/12 PÇS
50 CM FORTE	5070	C/12 PÇS



**MAX  
FERRAMENTAS**

### TACOS LIXADORES

DESCRIÇÃO	CÓD.	UND./CX.
BORRACHA 13X7	4002	1/6



**MAX  
FERRAMENTAS**

### LIXADEIRA PLAST SEM CARTELA E SEM LIXA

DESCRIÇÃO	CÓD.	UND./CX.
VERM. 22x8CM	995	1/6



**MAX  
FERRAMENTAS**

### LIXADEIRA PLÁST COM CARTELA E COM LIXA

DESCRIÇÃO	CÓD.	UND./CX.
VERMELHA 22x8cm	993	1/6
PRETA 22x8cm	1001	1/6

## DESEMPENADEIRA DE MADEIRA



### DESEMPENADEIRA MADEIRA LISA

DESCRIÇÃO	CÓD.	EMB.
26 x 15	2627	6 PÇS
28 x 18	2629	6 PÇS



### DESEMPENADEIRA MADEIRA C/ ESPUMA

DESCRIÇÃO	CÓD.	EMB.
26 x 15	2628	6 PÇS
28 x 18	2630	6 PÇS



### DESEMPENADEIRA COMP NAVAL LISA

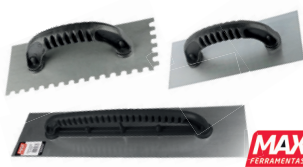
DESCRIÇÃO	CÓD.	EMB.
26 x 15	2623	6 PÇS
28 x 18	2625	6 PÇS



### DESEMPENADEIRA COMP NAVAL C/ ESPUMA

DESCRIÇÃO	CÓD.	EMB.
26 x 15	2624	6 PÇS
28 x 18	2626	6 PÇS

## DESEMPENADEIRAS



**MAX  
FERRAMENTAS**

### DESEMPENADEIRA AÇO C/CABO C/CABO PLÁSTICO

DESCRIÇÃO	CÓD.	UND./CX.
LISA - 48CM	375	1/6
LISA 25,5X12	996	1/12
DENTADA 25,5X12	1008	1/12



**MAX  
FERRAMENTAS**

### DESEMPENADEIRA AÇO C/ CABO FECHADO MADEIRA

DESCRIÇÃO	CÓD.	UND./CX.
LISA C/ SOLDA	1040	1/12
25,5 x 12CM		
DENTADA C/ SOLDA	1045	1/12
25,5 x 12CM		



**MAX  
FERRAMENTAS**

### DESEMPENADEIRA AÇO C/ CABO ABERTO PLÁSTICO

DESCRIÇÃO	CÓD.	UND./CX.
LISA C/ SOLDA	1016	1/12
25,5 x 12CM		
DENTADA C/ SOLDA	1017	1/12
25,5 x 12CM		



**MAX  
FERRAMENTAS**

### DESEMPENADEIRA TEXTURA/GRAFIATO

DESCRIÇÃO	CÓD.	UND./CX.
15 x 26	1014	1/6
17 x 30	1015	1/6



### DESEMPENADEIRA PVC LISA ESTRIADA

DESCRIÇÃO	CÓD.	EMB.
26 x 15	2617	6 PÇS
28 x 18	2620	6 PÇS



**MAX  
FERRAMENTAS**

### DESEMPENADEIRA PLAST BASE FRISADA

DESCRIÇÃO	CÓD.	UND./CX.
15 x 26	1011	1/6



### DESEMPENADEIRA PVC C/ BORRACHA

DESCRIÇÃO	CÓD.	EMB.
26 x 15	2619	6 PÇS
28 x 18	2622	6 PÇS



### DESEMPENADEIRA PVC C/ ESPUMA

DESCRIÇÃO	CÓD.	EMB.
26 x 15	2618	6 PÇS
28 x 18	2621	6 PÇS



# FERRAMENTAS

## DISCOS



FERTAK TOOLS

### DISCO DIAMANTADO CONTÍNUO

DESCRIÇÃO	CÓD. EMB.
110MM x FURO 20MM	4533 10 UN



FERTAK TOOLS

### DISCO DIAMANTADO TURBO

DESCRIÇÃO	CÓD. EMB.
110MM x FURO 20MM	4534 10 UN



FERTAK TOOLS

### DISCO DIAMANTADO PORCELANATO

DESCRIÇÃO	CÓD. EMB.
105MM x ESPESSURA 1,2MM X FURO 20MM	4535 10 UN



FERTAK TOOLS

### DISCO DIAMANTADO SEGMENTADO

DESCRIÇÃO	CÓD. EMB.
110MM x FURO 20MM	4532 10 UN



FERTAK TOOLS

### DISCO PARA MADEIRA COM TUNGSTENIO

DESCRIÇÃO	CÓD. EMB.
110MM X FURO 20MM	4536 10 UN



FERTAK TOOLS

### DISCO DE DESBASTE P/ AÇO INOX

DESCRIÇÃO	CÓD.	EMB.
180MM	4476	5 UN
115MM	5165	5 UN



FERTAK TOOLS

### DISCO DE CORTE AÇO/INOX

DESCRIÇÃO	CÓD.	EMB.
115MM X 1,2MM	2519	10 UN
180MM X 1,6MM	2518	10 UN
230MM X 1,9MM	4472	10 UN
230MM X 3,0MM	4473	10 UN
300MM X 3,2MM	4474	5 UN



FERTAK TOOLS

### DISCO DE CORTE P/ METAL

DESCRIÇÃO	CÓD.	EMB.
115 X 1,0MM (FURO 22MM)	5530	10 UN



FERTAK TOOLS

### DISCO DIAMANTADO P/METAL

DESCRIÇÃO	CÓD.	EMB.
115MM X 22,2	5329	10 UN

- DISCO DIAMANTADO - ALTÍSSIMO RENDIMENTO, PODENDO GERAR MAIS DE 1.000 CORTES



FERTAK TOOLS

### DISCO DE SERRA CIRCULAR FURO 20MM

DESCRIÇÃO	CÓD. EMB.
110MM x 24 DENTES	4528 10 UN
110MM x 40 DENTES	4530 10 UN
110MM x 72 DENTES	4531 10 UN
180MM x 24 DENTES	4527 10 UN
180MM x 40 DENTES	4529 10 UN



FERTAK TOOLS

### DISCO FLAP CÔNICO

DESCRIÇÃO	CÓD. EMB.	DESCRIÇÃO	CÓD. EMB.
115MM GRÃO 40	4519 10 UN	115MM GRÃO 120	4523 10 UN
115MM GRÃO 50	4520 10 UN	180MM GRÃO 60	4524 10 UN
115MM GRÃO 80	4521 10 UN	180MM GRÃO 80	4525 10 UN
115MM GRÃO 100	4522 10 UN	180MM GRÃO 120	4526 10 UN



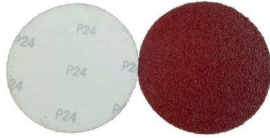
FERTAK TOOLS

### DISCO FLAP

DESCRIÇÃO	CÓD. EMB.
115MM GRÃO 40	4512 10 UN
115MM GRÃO 60	4513 10 UN
115MM GRÃO 120	4514 10 UN
180MM GRÃO 40	4515 10 UN
180MM GRÃO 60	4516 10 UN
180MM GRÃO 80	4517 10 UN
180MM GRÃO 120	4518 10 UN



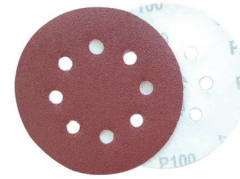
## FERRAMENTAS



FERTAK TOOLS

### DISCO DE LIXA ADERENTE S/ FURO

DESCRIÇÃO	CÓD.	EMB.	DESCRIÇÃO	CÓD.	EMB.
125MM GRÃO 40	4492	10 UN	125MM GRÃO 150	4494	10 UN
125MM GRÃO 60	4493	10 UN	125MM GRÃO 180	4498	10 UN
125MM GRÃO 80	4494	10 UN	125MM GRÃO 240	4499	10 UN
125MM GRÃO 100	4495	10 UN	125MM GRÃO 320	4500	10 UN
125MM GRÃO 120	4496	10 UN	125MM GRÃO 400	4501	10 UN



FERTAK TOOLS

### DISCO DE LIXA ADERENTE C/ FURO

DESCRIÇÃO	CÓD.	EMB.	DESCRIÇÃO	CÓD.	EMB.
125MM GRÃO 40	4502	10 UN	125MM GRÃO 150	4507	10 UN
125MM GRÃO 60	4503	10 UN	125MM GRÃO 180	4508	10 UN
125MM GRÃO 80	4504	10 UN	125MM GRÃO 240	4509	10 UN
125MM GRÃO 100	4505	10 UN	125MM GRÃO 320	4510	10 UN
125MM GRÃO 120	4506	10 UN	125MM GRÃO 400	4511	10 UN



FERTAK TOOLS

### DISCO DE LIXA

DESCRIÇÃO	CÓD.	EMB.	DESCRIÇÃO	CÓD.	EMB.
115MM X 22MM GRÃO 24	4477	10 UN	180MM X 22MM GRÃO 16	4484	10 UN
115MM X 22MM GRÃO 36	4478	10 UN	180MM X 22MM GRÃO 24	4485	10 UN
115MM X 22MM GRÃO 40	4479	10 UN	180MM X 22MM GRÃO 36	4486	10 UN
115MM X 22MM GRÃO 60	4480	10 UN	180MM X 22MM GRÃO 40	4487	10 UN
115MM X 22MM GRÃO 80	4481	10 UN	180MM X 22MM GRÃO 60	4488	10 UN
115MM X 22MM GRÃO 100	4482	10 UN	180MM X 22MM GRÃO 80	4489	10 UN
115MM X 22MM GRÃO 120	4483	10 UN	180MM X 22MM GRÃO 100	4490	10 UN
			180MM X 22MM GRÃO 120	4491	10 UN



### SUPOORTE P/ DISCO LIXA ADERENTE 125MM

DESCRIÇÃO	CÓD.	EMB.
ROSCA M14 C/ ADAPT	5777	1 UN



### SUPOORTE DISCO LIXA AD C/ FUROS 125MM

DESCRIÇÃO	CÓD.	EMB.
ROSCA 5/16	5778	1 UN



### JOGO 5UND DE PONTA MONTADA

DESCRIÇÃO	CÓD.	EMB.
1/4	5780	1 JG

3 CÔNICAS; 1 CILÍNDRICA; 1 ESFÉRICA



### ADAPTADOR MAGNÉTICO P/ BITS

DESCRIÇÃO	CÓD.	EMB.
ENCAIXE 1/4 TAM 60MM	5781	1 UN



### ESCOVA DE ACO COPO TORCIDO

DESCRIÇÃO	CÓD.	EMB.
3" 75MM ROSCA M14	5779	1 UN



FERTAK TOOLS

### JOGO SERRA COPO FERTAK

DESCRIÇÃO	CÓD.	UND./CX.
9 PCS	1583	1/10



### JOGO 18UND DE CHAVES

DESCRIÇÃO	CÓD.	EMB.
TORQUE, HEXAGONAL	5560	1 JG

E BOLA

TORQUE - T10 - T15 - T20 - T25 - T27 - T30  
T40 - T45 - T50  
HEXAGONAL - 1,5mm - 2mm - 2,5mm  
3mm - 4mm - 5mm - 6mm - 8mm - 10mm  
BOLA - 1,5mm - 2mm - 2,5mm - 3mm  
4mm - 5mm - 6mm - 8mm - 10mm



### JOGO DE 6 UND DE CHAVES COMBINADAS

DESCRIÇÃO	CÓD.	EMB.
CHAVE COMBINADA	5567	1 JG

8mm - 10mm - 12mm - 13mm - 15mm  
17mm



### JOGO DE 6 UND CHAVES

DESCRIÇÃO	CÓD.	EMB.
FENDA/PHILLIPS	5566	1 JG

FENDA 3,2x75 - 5x100 - 6x150  
PHILLIPS 1x75 - 2x100 - 2x150



### JOGO 16UND DE BROCAS

DESCRIÇÃO	CÓD.	EMB.
MADEIRA, CONCRETO	5559	1 JG

E METAL

METAL  
2 - 3 - 4 - 5 - 6 - 8

CONCRETO  
4 - 5 - 6 - 8 - 10

MADEIRA  
4 - 5 - 6 - 8 - 10



# FERRAMENTAS

## FERRAMENTAS



FERTAK TOOLS

### LUVA COMUM

DESCRIÇÃO	CÓD.	EMB.
PAR	4009	C/10 PARES (20 LUVAS TOTAL)



FERTAK TOOLS

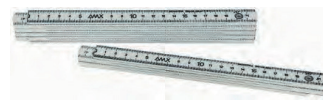
### LUVA PIGMENTADA

DESCRIÇÃO	CÓD.	EMB.
PAR	3157	C/12 PARES (24 LUVAS TOTAL)



### LUVA MULTITATO

DESCRIÇÃO	CÓD.	EMB.
Nº 8 (P)	5593	12 PARES
Nº 9 (M)	5594	12 PARES
Nº 10 (G)	5595	12 PARES



### METRO DE NYLON POLIESTIRENO

DESCRIÇÃO	CÓD.	EMB.
1M DE BRANCA	1070	1 UN
2M DE BRANCA	1069	1UN



FERTAK TOOLS

### TRENA HOBBY

DESCRIÇÃO	CÓD.	UND./CX.
5MT X 19MM	5166	1/12
3MT X 13MM	4587	1/12



FERTAK TOOLS

### TRENA EMBORRACHADA ECO

DESCRIÇÃO	CÓD.	UND./CX.
5MT X 18MM	4588	1/12
3MT X 16MM	5167	1/12



### APLICADOR DE SILICONE REFORÇADO

DESCRIÇÃO	CÓD.	EMB.
BARRA DUPLA 9"	5564	1 UN



FERTAK TOOLS

### APLICADOR DE SILICONE

DESCRIÇÃO	CÓD.	EMB.
9"	1320	1 UN



FERTAK TOOLS

### ALICATE UNIVERSAL ECONOMICO

DESCRIÇÃO	CÓD.	UND./CX.
8"	4467	1/6



### ALICATE UNIVERSAL HOBBY

DESCRIÇÃO	CÓD.	UND./CX.
8"	6170	1 UN



### ALICATE UNIVERSAL

DESCRIÇÃO	CÓD.	UND./CX.
8"	6171	1 UN



FERTAK TOOLS

### ALICATE CORTE DE PRECISÃO

DESCRIÇÃO	CÓD.	UND./CX.
5"	4468	1/12



FERTAK TOOLS

### ALICATE MEIA CANA LONGNOSE

DESCRIÇÃO	CÓD.	UND./CX.
6" C/DENTE	4469	1/6



### ALICATE DIAGONAL HOBBY ECO

DESCRIÇÃO	CÓD.	UND./CX.
6" (15CM) REF.1004	5555	1/6



### ALICATE DIAGONAL

DESCRIÇÃO	CÓD.	UND./CX.
6" (15CM) REF.1023	5556	1/6



FERTAK TOOLS

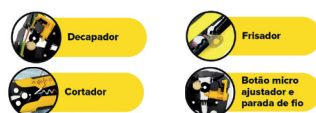
### ALICATE REBITADOR

DESCRIÇÃO	CÓD.	UND./CX.
10"	4470	1/6



### ALICATE NIVELADOR DE PISO

DESCRIÇÃO	CÓD.	UND./CX.
TAMANHO ÚNICO	5764	1/20



### ALICATE DECAPADOR CRIMPADOR AUTOMÁTICO

DESCRIÇÃO	CÓD.	UND./CX.
AUTOMÁTICO	5776	1/6



FERTAK TOOLS

### ALICATE DE PRESSÃO

DESCRIÇÃO	CÓD.	EMB.
BOCA CURVA AÇO 10"	4471	1 UN



### ESTILETE RASPADOR

DESCRIÇÃO	CÓD.	UND./CX.
14,5CM	5768	1/20

# FERRAMENTAS



## FERRAMENTAS



### ESTILETE PROFISSIONAL

DESCRIÇÃO	CÓD.	UND./CX.
18MM 1 LAMINA	5557	1 / 12



### KIT C/10UND LAMINAS PARA ESTILETE

DESCRIÇÃO	CÓD.	UND./CX.
18MM	5558	1 / 10



### SERRA MANUAL

DESCRIÇÃO	CÓD.	UND./CX.
P/PVC 30CM 24DEN.	5765	10
P/VERGA. 30CM 18DEN.	5766	10
P/VERGA. 30CM 24DEN.	5767	10



### ARCO DE SERRA MINI

DESCRIÇÃO	CÓD.	UND./CX.
30CM	5769	1 / 12



### ARCO SERRA

DESCRIÇÃO	CÓD.	UND./CX.
FIXO 5/8 X 3/16	1010	1 / 12



### SERROTE CABO DE MADEIRA

DESCRIÇÃO	CÓD.	EMB.
18" 45CM	6144	1 UN
20" 50CM	6145	1 UN
22" 55CM	6146	1 UN



### SERROTE CABO PLÁSTICO

DESCRIÇÃO	CÓD.	EMB.
18" 45CM	6141	1 UN
20" 50CM	6142	1 UN
22" 55CM	6143	1 UN



### SERROTE PONTA P/ GESSO

DESCRIÇÃO	CÓD.	EMB.
3"	6147	1 UN

## FERRAGENS



### GANCHO AÇO ZINCADO

DESCRIÇÃO	CÓD.	EMB.
3,2 X 60MM	6127	100 UN
3,8 X 70MM	6128	100 UN
4,6 X 70MM	6129	100 UN



### PITÃO AÇO ZINCADO

DESCRIÇÃO	CÓD.	EMB.
3,2 X 60MM	6131	100 UN
3,8 X 70MM	6132	100 UN
4,6 X 70MM	6133	100 UN



### ESCÁPULA AÇO ZINCADO

DESCRIÇÃO	CÓD.	EMB.
3,2 X 60MM	6134	100 UN
3,8 X 70MM	6135	100 UN
4,6 X 70MM	6136	100 UN



### ESTICADOR GANCHO/OLHAL

DESCRIÇÃO	CÓD.	EMB.
B 1/4" 6,35MM	6172	1 UN
C 5/16" 7,94MM	6173	1 UN
D 3/8" 9,53MM	6174	1 UN
E 1/2" 12,7MM	6175	1 UN
G 3/4" 19,05MM	6176	1 UN



### PREGO POLIDO LAUMAR

DESCRIÇÃO	CÓD.	EMB.	DESCRIÇÃO	CÓD.	EMB.
12X12	5332	1 KG	18X36	4575	1 KG
13X15	5333	1 KG	19X36	4576	1 KG
14X18	5334	1 KG	19X39	5338	1 KG
15X21	5335	1 KG	20X42	5339	1 KG
16X21	5336	1 KG	20X48	5340	1 KG
16X24	4574	1 KG	25X72	5341	1 KG
17X27	4573	1 KG	26X84	5342	1 KG
18X30	5337	1 KG			



### PREGO POLIDO SEM CABEÇA

DESCRIÇÃO	CÓD.	EMB.
12 x 12	5343	1 KG
13 x 15	5344	1 KG
14 x 18	5345	1 KG
15 x 21	5346	1 KG
16 x 24	5362	1 KG
17 x 27	5363	1 KG
18 x 36	5365	1 KG



### PREGO GALVANIZADO ELETRICAMENTE

DESCRIÇÃO	CÓD.	EMB.
17X27	5366	1 KG
18X30	5367	1 KG
SEM CABEÇA 17X27	5368	1 KG
SEM CABEÇA 18X30	5369	1 KG



### PREGO POLIDO CABEÇA DUPLA

DESCRIÇÃO	CÓD.	EMB.
17 x 27	5364	1 KG



# FERRAMENTAS

## FERRAMENTAS

01234  
56789

### NÚMERO RESIDENCIAL DE ALUMÍNIO FUNDIDO

DESCRIÇÃO	CÓD.	EMB.
Nº - 0	5460	1 UN
Nº - 1	5451	1 UN
Nº - 2	5152	1 UN
Nº - 3	5453	1 UN
Nº - 4	5454	1 UN
Nº - 5	5455	1 UN
Nº - 6	5456	1 UN
Nº - 7	5457	1 UN
Nº - 8	5458	1 UN
Nº - 9	5459	1 UN



### VARAL RETRÁTIL DE PAREDE REFORÇADO

DESCRIÇÃO	CÓD.	EMB.
ALUM. FUNDIDO	5449	1 UN



### CAIXA DE CORREIO SIMPLES PLÁSTICO C/ SUPORTE ALUMÍNIO

DESCRIÇÃO	CÓD.	EMB.
AMARELA	5463	1 UN
PRETA	5462	1 UN



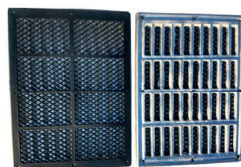
### CAIXA DE CORREIO FRENTE DE ALUMÍNIO FUNDIDO

DESCRIÇÃO	CÓD.	EMB.
COLONIAL	5450	1 UN



### CAIXA BOCA DE LOBO C/ GRELHA ALUMÍNIO FUNDIDO

DESCRIÇÃO	CÓD.	EMB.
27x20 CM	5465	1 UN



### GRELHA C/ TELA DA BOCA DE LOBO

DESCRIÇÃO	CÓD.	EMB.
27x20 CM	5464	1 UN



### GRELHA DA BOCA DE LOBO

DESCRIÇÃO	CÓD.	EMB.
10X50CM	5474	1 UN



### CAIXA ZINCADA PARA ROLAMENTO

DESCRIÇÃO	CÓD.	EMB.
2 1/2"	5663	1 UN
3"	5664	1 UN
4"	5665	1 UN



### SUPORTE DA ROLDANA PARA USO GERAL

DESCRIÇÃO	CÓD.	EMB.
ALUMÍNIO	5472	1 UN



### SUPORTE DA ROLDANA PARA PORTÃO PVC

DESCRIÇÃO	CÓD.	EMB.
ALUMÍNIO	5473	1 UN



### ROLDANA COM SUPORTE

DESCRIÇÃO	CÓD.	EMB.
50MM PARA TUBO 1/2"	5470	1 UN
50MM PARA TUBO 3/4"	5471	1 UN



### ROLDANA NYLON

DESCRIÇÃO	CÓD.	EMB.
50MM TUBO/CANO (TIPO U)	5466	1 UN
50MM MEIA (PORTÃO ALUM)	5467	1 UN
70MM MEIA (PORTÃO ALUM)	5468	1 UN
70MM CANTONEIRA (TIPO V)	5469	1 UN



### ROLDANA V - NYLON COM PARAFUSO

DESCRIÇÃO	CÓD.	EMB.
2 1/2 X 20MM - 5/16"	5658	1 UN
3" X 20MM - 3/8"	5656	1 UN
4" X 20MM - 3/8"	5654	1 UN



### ROLDANA V - POLIDA COM PARAFUSO

DESCRIÇÃO	CÓD.	EMB.
2 1/2 X 16MM - 5/16"	5657	1 UN
3" X 16MM - 3/8"	5655	1 UN
4" X 16MM - 3/8"	5651	1 UN



### ROLDANA U - NYLON COM PARAFUSO

DESCRIÇÃO	CÓD.	EMB.
2 1/2 X 20MM - 5/16"	5688	1 UN
3" X 20MM - 3/8"	5689	1 UN
4" X 20MM - 3/8"	5690	1 UN



### ROLDANA U - POLIDA COM PARAFUSO

DESCRIÇÃO	CÓD.	EMB.
2 1/2 X 14MM - 5/16"	5691	1 UN
3" X 14MM - 3/8"	5692	1 UN
4" X 15MM - 3/8"	5693	1 UN



## FERRAMENTAS



**SOPRANO**

**MIOLO CILINDRO 53MM  
PY ZA/ZA**

DESCRIÇÃO	CÓD. EMB.
CROMADO 2CHAVES C/PF 25MM2	5269 1 UN



**SOPRANO**

**FECHADURA EXTERNA  
POPLINE**

DESCRIÇÃO	CÓD. UND./CX.
CROMADA ESP26 40X53	5073 1/24



**SOPRANO**

**FECHADURA INTERNA  
POPLINE**

DESCRIÇÃO	CÓD. UND./CX.
CROMADA ESP26 40X53	5074 1/24



**SOPRANO**

**FECHADURA BANHEIRO  
POPLINE**

DESCRIÇÃO	CÓD. UND./CX.
CROMADA ESP26 40X53	5075 1/24



**BATE FECHA DE FERRO**

DESCRIÇÃO	CÓD.	EMB.
POLIDO	5562	1 UN



**FECHO CHATO**

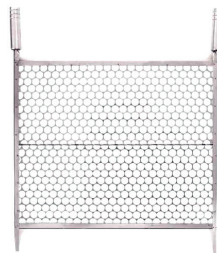
DESCRIÇÃO	CÓD. EMB.
40MM X 100MM	5659 1 UN
40MM X 120MM	5660 1 UN

## FERRAMENTAS PARA CHURRASCO



**GRELHA ZINCADA MOEDA COM  
CABO DE MADEIRA**

DESCRIÇÃO	CÓD. EMB.
ALT.40 X LARG.50	4166 1 UN
ALT.40 X LARG.60	4164 1 UN
ALT.50 X LARG.40	4165 1 UN
ALT.60 X LARG.40	3921 1 UN



**GRELHA INOX MOEDA COM  
CABO ALUMÍNIO**

DESCRIÇÃO	CÓD. EMB.
ALT.50 X LARG.40	3842 1 UN
ALT.50 X LARG.50	3843 1 UN
ALT.50 X LARG.60	3844 1 UN



**GANCHO  
PARA CARNE/DEFUMADOR**

DESCRIÇÃO	CÓD. EMB.
AÇO INOX 4MM ALTURA 11CM	5686 1 UN



**ESPETO COM CABO  
ALUMÍNIO DUPLO**

DESCRIÇÃO	CÓD.	EMB.
60CM	5487	1 UN
70CM	5480	1 UN
80CM	5481	1 UN



**ESPETO COM CABO  
ALUMÍNIO BARRA CHATA**

DESCRIÇÃO	CÓD. EMB.
60CM	5482 1 UN
70CM	5483 1 UN
80CM	5484 1 UN



**ESPETO COM CABO  
ALUMÍNIO CORAÇÃOZINHO**

DESCRIÇÃO	CÓD.	EMB.
60CM	5485	1 UN
70CM	5486	1 UN



# TINTAS

## TINTAS 101

**DIVERSAS CORES DISPONÍVEIS.  
CONSULTE SEU REPRESENTANTE.**



### TINTA ACRÍLICA E IMPERMEABILIZANTE FOSCA PROFISSIONAL ECONÔMICA INTERIOR

DESCRIÇÃO	CÓD.	EMB.	DESCRIÇÃO	CÓD.	EMB.
ALGODAO 3,6LT	5275	1 UN	CROMIO 3,6LT	5257	1 UN
ALGODAO 18LT	5220	1 UN	CROMIO 18LT	5216	1 UN
AREIA 3,6LT	5260	1 UN	ELEFANTE 3,6LT	5258	1 UN
AREIA 18LT	5515	1 UN	ELEFANTE 18LT	5217	1 UN
AZUL CEU 3,6LT	5265	1 UN	GELO 18LT	5553	1 UN
AZUL CEU 18LT	5268	1 UN	OURO BRANCO 3,6LT	5445	1 UN
BEGE SERENO 0,9LT	5394	1 UN	PALHA 3,6LT	5259	1 UN
BEGE SERENO 3,6LT	5266	1 UN	PALHA 18LT	5211	1 UN
BRANCA 3,6L	5113	1 UN	PRAIA 3,6LT	5276	1 UN
BRANCA 18L	5117	1 UN	PRAIA 18LT	5219	1 UN
CAMURÇA 3,6LT	5256	1 UN	SILVERADO 3,6LT	5264	1 UN
CAMURÇA 18LT	5218	1 UN	SILVERADO 18LT	5626	1 UN



### TINTA ACRÍLICA E IMPERMEABILIZANTE FOSCA STANDART INTERNA/EXTERNA

DESCRIÇÃO	CÓD.	EMB.	DESCRIÇÃO	CÓD.	EMB.
ALGODAO EGITO 18LT	5197	1 UN	OURO BRANCO 3,6LT	5446	1 UN
AZUL CEU 3,6LT	5447	1 UN	OURO BRANCO 18LT	5293	1 UN
BRANCA 3,6L	5115	1 UN	PRATA 18LT	5253	1 UN
BRANCA 18L	5116	1 UN	SILVERADO 3,6LT	5185	1 UN
ELEFANTE 3,6LT	5448	1 UN	SILVERADO 18LT	5168	1 UN
NANQUIM 18LT	5234	1 UN			

### TINTA PROFISSIONAL

É UMA TINTA ACRÍLICA DE BOA COBERTURA, RENDIMENTO, DE FÁCIL APLICAÇÃO, E BAIXO RESPINGAMENTO. INDICADO PARA PINTURAS DE SUPERFÍCIES INTERNAS DE ALVENARIA EM GERAL, BLOCOS DE CIMENTO, GESSO, MASSAS, TEXTURAS E REPINTURAS. EXCELENTE CUSTO BENEFÍCIO.

**DILUIÇÃO:** 20 A 30% DE ÁGUA POTÁVEL

**DEMÃOS:** DUAS A TRÊS, COM INTERVALO MÍNIMO DE QUATRO HORA ENTRE DEMÃOS

**RENDIMENTO:** ATÉ 14M<sup>2</sup>/LITRO/DEMÃO

**SECAGEM:** AO TOQUE: 2 HORAS. FINAL: 8 HORAS.

### TINTA STANDARD

É UMA TINTA ACRÍLICA DE BOA COBERTURA, RENDIMENTO E RESISTÊNCIA AS INTEMPÉRIES, DE FÁCIL APLICAÇÃO, E BAIXO RESPINGAMENTO. INDICADO PARA PINTURAS DE SUPERFÍCIES EXTERNAS E INTERNAS DE CONCRETO, REBOCO, BLOCOS DE CIMENTO, GESSO, FIBROCIMENTO, MASSA CORRIDA E ACRÍLICA, TEXTURAS E REPINTURAS EM GERAL.

**DILUIÇÃO:** 20 A 30% DE ÁGUA POTÁVEL

**RENDIMENTO:** ATÉ 14M<sup>2</sup>/LITRO/DEMÃO

**SECAGEM:** AO TOQUE: 2 HORAS. FINAL: 8 HORAS.



## TINTAS 101



### TINTA ACRÍLICA E IMPERMEABILIZANTE FOSCA PREMIUM INTERNA/EXTERNA

DESCRIÇÃO	CÓD. EMB.	DESCRIÇÃO	CÓD. EMB.
AZUL OCEANO 18LT	5287 1 UN	OURO BRANCO 3,6LT	5232 1 UN
BEGE SERRANO 18LT	5208 1 UN	OURO BRANCO 18LT	5357 1 UN
BRANCA 3,6L	5117 1 UN	PALHA 3,6LT	5355 1 UN
BRANCA 18L	5118 1 UN	PALHA 18LT	5172 1 UN
ELEFANTE 18LT	5356 1 UN	PRAIA 18LT	5173 1 UN
GALHO SECO 3,6LT	5211 1 UN	PRETO 3,6LT	5213 1 UN
GALHO SECO 18LT	5274 1 UN	PRETO 18LT	5214 1 UN
MARROM BARR. 3,6LT	5184 1 UN	PRATA 18LT	5132 1 UN
MARROM BARR. 18LT	5203 1 UN	SILVERADO 18LT	5552 1 UN

### TINTA PREMIUM

É UMA TINTA DE QUALIDADE SUPERIOR, INDICADA PARA PINTURAS DE SUPERFÍCIE EXTERNAS E INTERNAS DE CONCRETO, REBOCO, BLOCOS DE CIMENTO, GESSO, FIBROCIMENTO, MASSAS CORRIDA E ACRÍLICA, TEXTURAS E REPINTURA EM GERAL

**DILUIÇÃO:** ACABAMENTO FOSCO 20 A 30% DE AGUA POTÁVEL

**DEMÃOS:** DUAS A TRÊS, COM INTERVALO MÍNIMO DE QUATRO HORA ENTRE DEMÃOS

**RENDIMENTO:** ACABAMENTO FOSCO ATÉ 20M<sup>2</sup>/LITRO/DEMÃO

**SECAGEM:** AO TOQUE: 2 HORAS. FINAL: 12 HORAS.

## TABELA DE CORES DA LINHA ACRÍLICA

Tintas **101**

● PREMIUM ▲ STANDARD ■ PROFISSIONAL

AREIA	AZUL OCEANO	NANQUIM	MARROM BARROCO	GALHO SECO	CAMURÇA	SILVERADO
PRATA	PALHA	OURO BRANCO	PRAIA	BEGE SERENO	CONCRETO	BARBANTE
HAVANA	MARROM SERENO	TABACO	CINZA CHUMBO	PRETO	GELO	MARFIM
CRÔMIO	PRATA ENVELHECIDA	BRANCO	ALGODÃO DO EGITO	NÍQUEL	ELEFANTE	AZUL CÉU

Por ser uma impressão em papel, as cores deste catálogo podem ter pequenas diferenças em comparação ao resultado final.



# TINTAS

## TINTAS 101



### TINTA PREMIUM BORRACHA LIQUIDA HIDROREPELENTE

DESCRIÇÃO	CÓD.	EMB.
BRANCA 3,6 LT	5181	1 UN
BRANCA 18 LT	5182	1 UN
SILVERADO 18 LT	5198	1 UN
NANQUIM 18LT	5300	1 UN
PRATA 18LT	5523	1 UN

### TINTA PREMIUM BORRACHA LÍQUIDA

É UMA TINTA IMPERMEABILIZANTE, FLEXÍVEL E DE ALTA HIDRORREPELÊNCIA, DE ACABAMENTO FOSCO.

**DILUIÇÃO:** 10% DE ÁGUA POTÁVEL

**DEMÃOS:** TRÊS OU MAIS, COM INTERVALO MÍNIMO DE QUATRO HORA ENTRE DEMÃOS (A QUANTIDADE DE DEMÃOS APLICADA AUMENTA A ESPESSURA DO FILME DE PROTEÇÃO)

**RENDIMENTO:** ATÉ 13M<sup>2</sup>/LITRO/DEMÃO

**SECAGEM:** AO TOQUE: 2 HORAS. FINAL: 12 HORAS.

Por ser uma impressão em papel, as cores deste catálogo podem ter pequenas diferenças em comparação ao resultado final.



### TINTA ACRÍLICA PARA PISO

DESCRIÇÃO	CÓD.	EMB.	DESCRIÇÃO	CÓD.	EMB.
AMARELO DEMAR.3,6LT	5284	1 UN	CONCRETO 18LT	5226	1 UN
AMARELO DEMAR.18LT	5277	1 UN	PRETO 3,6LT	5348	1 UN
AZUL 3,6LT	5351	1 UN	PRETO 18LT	5347	1 UN
AZUL 18LT	5352	1 UN	VERDE 3,6LT	5281	1 UN
BRANCA 3,6LT	5151	1 UN	VERDE 18LT	5354	1 UN
BRANCA 18LT	5152	1 UN	VERMELHO OXIDO 3,6LT	5280	1 UN
CINZA 3,6LT	5153	1 UN	VERMELHO OXIDO 18LT	5210	1 UN
CINZA 18LT	5154	1 UN	VERMELHO SEG. 3,6LT	5278	1 UN
CINZA CHUMBO 3,6LT	5353	1 UN	VERMELHO SEG. 18LT	5350	1 UN
CINZA CHUMBO 18LT	5328	1 UN			
CONCRETO 3,6LT	5279	1 UN			

### TINTA PISO

É UMA TINTA ACRÍLICA BASE AGUA, DESENVOLVIDA PARA SER APLICADA EM SUPERFÍCIES INTERNAS E EXTERNAS DE PISOS CIMENTADOS ,COM O INTUITO DE PROTEGER CONTRA O DESGASTE E EMBELEZAR A ÁREA.

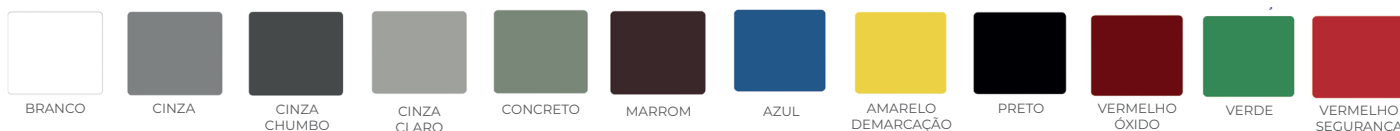
**DILUIÇÃO:** 30 A 40% DE ÁGUA POTÁVEL NA PRIMEIRA DEMÃO. DE MAIS DEMÃOS 10 A 30%.

**DEMÃOS:** DUAS A TRÊS, COM INTERVALO MÍNIMO DE QUATRO HORA ENTRE DEMÃOS

**RENDIMENTO:** ATÉ 18M<sup>2</sup>/LITRO/DEMÃO

**SECAGEM:** AO TOQUE: 2 HORAS. FINAL: 12 HORAS.

## TABELA DE CORES DA LINHA PISO



Por ser uma impressão em papel, as cores deste catálogo podem ter pequenas diferenças em comparação ao resultado final.



## TINTAS 101



### REVESTIMENTOS

#### TEXTURA LISA

DESCRIÇÃO	CÓD.	EMB.
BASE	5128	6KG BD
BASE	5129	15KG SC
BASE	5130	25KG BD



#### TEXTURA PROJETADA

DESCRIÇÃO	CÓD.	EMB.
BASE	5131	6KG BD
BASE	5135	15KG SC
BASE	5136	25KG BD



#### TEXTURA RISCADO

DESCRIÇÃO	CÓD.	EMB.
BASE	5137	6KG BD
BASE	5138	15KG SC
BASE	5139	25KG BD
BRANCA	5391	25KG BD



#### TEXTURA RÚSTICA

DESCRIÇÃO	CÓD.	EMB.
BASE	5131	6KG BD
BASE	5132	15KG SC
BASE	5133	25KG BD
ELEFANTE	5358	25KG BD



### REVESTIMENTOS

REVESTIMENTOS DECORATIVOS DE ALTA RESISTÊNCIA, HIDRO-REPELENTES E ANTIMOFO, IDEAIS PARA SUPERFÍCIES INTERNAS E EXTERNAS. DISPONÍVEIS EM ACABAMENTOS LISO, RÚSTICO RISCADO E PROJETADO.

**ALTA RESISTÊNCIA:** HIDRO-REPELENTE E ANTIMOFO.

**INDICADO PARA:** SUPERFÍCIES INTERNAS E EXTERNAS.

**APLICAÇÃO COM:** PISTOLA, DESEMPENADEIRA OU ROLO.

**RENDIMENTO:** ATÉ 32 M<sup>2</sup>/25 KG/DEMÃO.

**SECAGEM:** 4H AO TOQUE, TOTAL EM ATÉ 10 DIAS.

## TABELA DE CORES DOS REVESTIMENTOS

Tintas 101

BRANCO	GELO	BARBANTE	TABACO	CAMURÇA	CONCRETO
CRÔMIO	PRATA	ALGODÃO DO EGITO	HAVANA	MARROM BARROCO	MARROM SERENO
PRAIA	OURO BRANCO	PALHA	GALHO SECO	ELEFANTE	PRATA ENVELHECIDA
BEGE SERENO	MARFIM	AREIA	SILVERADO	NÍQUEL	NANQUIM
AZUL CÉU	CINZA CHUMBO	AZUL OCEANO	PRETO		

Por ser uma impressão em papel, as cores deste catálogo podem ter pequenas diferenças em comparação ao resultado final.



# TINTAS

## TINTAS 101



### RESINA IMPERMEABILIZANTE (TELHA, PEDRA NATURAL, TIJOLO, REVEST)

DESCRIÇÃO	CÓD.	EMB.
INCOLOR 3,6LT	5119	1 UN
INCOLOR 18LT	5120	1 UN
COR CERÂMICA 3,6LT	5121	1 UN
COR CERÂMICA 18LT	5122	1 UN
COR CINZA CLARO 18LT	5267	1 UN

### RESINA IMPERMEABILIZANTE

É UM VERNIZ ACRÍLICO, A BASE DE ÁGUA, COM ACABAMENTO BRILHANTE, INDICADO PARA PROTEGER E REALÇAR A TONALIDADE NATURAL DE SUPERFÍCIES POROSAS, TAIS COMO TELHAS EM GERAL, PEDRAS NATURAIS, TIJOLO APARENTE E REVESTIMENTOS CERÂMICOS, EM AMBIENTES EXTERNOS E INTERNOS.

**DILUIÇÃO:** 10 A 20% DE ÁGUA POTÁVEL.

**DEMÃOS:** DUAS A TRÊS

**RENDIMENTO:** 12M<sup>2</sup>/LITRO/DEMÃO. DEPENDENDO DO TIPO E ESTADO DA SUPERFÍCIE.

**SECAGEM:** AO TOQUE: 30 MINUTOS. FINAL: 72 HORAS.

Por ser uma impressão em papel, as cores deste catálogo podem ter pequenas diferenças em comparação ao resultado final.



### MASSA TAPA TUDO

DESCRIÇÃO	CÓD.	EMB.
90 GRAMAS	5140	1 UN
340 GRAMAS	5441	1 UN



### MASSA ACRÍLICA INTERNA E EXTERNA

DESCRIÇÃO	CÓD.	EMB.
BALDE 6KG	5145	1 UN
SACO 15KG	5146	1 UN
BALDE 25KG	5147	1 UN



### MASSA CORRIDA INTERIOR (PVA)

DESCRIÇÃO	CÓD.	EMB.
BALDE 6KG	5142	1 UN
SACO 15KG	5143	1 UN
BALDE 25KG	5144	1 UN



### SELADOR ACRÍLICO BRANCO

DESCRIÇÃO	CÓD.	EMB.
BRANCA 3,6L	5124	1 UN
BRANCA 16L	5125	1 UN



### FUNDO PREPARADOR

DESCRIÇÃO	CÓD.	EMB.
3,6 LITROS	5126	1 UN
16 LITROS	5127	1 UN



## VERNIZ



### REVESTIMENTOS

**INDICAÇÃO:** USO EXTERNO E INTERNO.

**RENDIMENTO:** ATÉ 50M<sup>2</sup> POR DEMÃO.  
(GALÇÃO DE 3,6 LITROS)

**DILUIÇÃO:** 10% A 20% DE SOLVENTE INDICADO.

### EMBALAGENS

0,9L

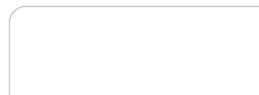
3,6L

18L

### VERNIZ PARA MADEIRA - BASE ÁGUA

DESCRIÇÃO	CÓD.	EMB.
IMBUIA 0.9L	5412	1 UN
INCOLOR 0.9L	5413	1 UN
IPE 18L	5435	1 UN
IPE 3.6L	5425	1 UN
MOGNO 0.9L	5416	1 UN
MOGNO 18L	5436	1 UN
NATURAL 0.9L	5417	1 UN
NATURAL 3.6L	5427	1 UN
NOGUEIRA 0.9L	5418	1 UN
IMBUIA 3.6L	5423	1 UN
INCOLOR 3.6L	5424	1 UN
MOGNO 3.6L	5426	1 UN
NOGUEIRA 3.6L	5428	1 UN
IMBUIA 18L	5433	1 UN
IPE 0.9L	5415	1 UN
NATURAL 18L	5437	1 UN
NOGUEIRA 18L	5438	1 UN

#### INCOLOR



#### NATURAL



#### IMBUIA



#### MOGNO



#### IPÊ



#### NOGUEIRA



# FLEXCOLLOR®

DURABILITA ITALIANA



#### MOGNO



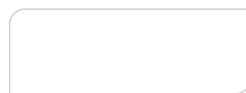
#### NATURAL



#### IMBUIA



#### INCOLOR



### VERNIZ PARA MADEIRA - BASE SOLVENTE

DESCRIÇÃO	CÓD.	EMB.	DESCRIÇÃO	CÓD.	EMB.
IMBUIA 0.9L	2137	1 UN	MOGNO 3.6L	5412	1 UN
INCOLOR 0.9L	2138	1 UN	NATURAL 3.6L	5413	1 UN
MOGNO 0.9L	2139	1 UN	IMBUIA 18L	5416	1 UN
NATURAL 0.9L	2140	1 UN	INCOLOR 18L	5434	1 UN
IMBUIA 3.6L	2147	1 UN	MOGNO 18L	5423	1 UN
INCOLOR 3.6L	2148	1 UN	NATURAL 18L	5424	1 UN



# TINTAS

## ACESSÓRIOS PARA PINTURA

INDICADA PARA APLICAÇÃO DE VERNIZES



**PINCEL TRINCHA C/ CERDA BRANCA - 303**

DESCRIÇÃO	CÓD.	UND./PCT.
1/2	5245	1/12
3/4	5246	1/12
1"	5277	1/12
1.1/2	5248	1/12
2"	5249	1/12
2.1/2	5250	1/12
3"	5251	1/12
4"	5252	1/12

INDICADA PARA TODOS OS TIPOS DE TINTAS



**PINCEL TRINCHA PROFISSIONAL C/ CERDA SINTÉTICA GRIS - 312**

DESCRIÇÃO	CÓD.	UND./PCT.
1/2	5237	1/12
3/4	5238	1/12
1"	5239	1/12
1.1/2	5240	1/12
2"	5241	1/12
2.1/2	5242	1/12
3"	5243	1/12
4"	5244	1/12

INDICADO PARA TINTAS LÁTEX E ACRÍLICA



**PINCEL TRINCHA C/ CERDAS GRIS - 302**

DESCRIÇÃO	CÓD.	UND./PCT.
1/2	5676	1/12
3/4	5677	1/12
1"	5678	1/12
1.1/2	5679	1/12
2"	5680	1/12
2.1/2	5681	1/12
3"	5682	1/12
4"	5683	1/12
5"	5684	1/12



**SUPORTE PARA ROLO**

DESCRIÇÃO	CÓD.	UND./PCT.
23CM	5233	1/12



**SUPORTE PARA ROLO GLOBO ARAME**

DESCRIÇÃO	CÓD.	UND./PCT.
23CM	5231	1/12



**ROLO DE ESPUMA POLIÉSTER SEM CABO**

DESCRIÇÃO	CÓD.	UND./PCT.
23CM	5232	1/12



**ROLO DE LÃ NATURAL SEM CABO**

DESCRIÇÃO	CÓD.	UND./PCT.
23CM	5228	1/12



**ROLO DE LÃ SEM RESPINGO SEM CABO**

DESCRIÇÃO	CÓD.	UND./PCT.
23CM	5227	1/12



**ROLOS TEXTURA RELEVO SEM CABO**

DESCRIÇÃO	CÓD.	UND./PCT.
23CM	5288	1/12



**ROLO DE ESPUMA POLIÉSTER COM CABO**

DESCRIÇÃO	CÓD.	UND./PCT.
5CM	5229	1/12
9CM	5230	1/12
15CM	5231	1/12



**ROLO DE LÃ NATURAL COM CABO**

DESCRIÇÃO	CÓD.	UND./PCT.
5CM	5225	1/12
9CM	5226	1/12
15CM	5227	1/12



**ROLO DE LÃ SEM RESPINGO COM CABO**

DESCRIÇÃO	CÓD.	UND./PCT.
5CM	5221	1/12
9CM	5222	1/12
15CM	5223	1/12



**BANDEJA DE PINTURA**

DESCRIÇÃO	CÓD.	EMB.
PEQUENA	976	1 UN
GRANDE (ROLO 23CM)	1061	1 UN



**ÇAÇAMBA PLÁSTICA PARA TINTA**

DESCRIÇÃO	CÓD.	EMB.
10LT	5235	1 UN



**KIT FLEX 23CM 5PCS**

DESCRIÇÃO	CÓD.	EMB.
BAN.+PINCEL+ROLO+- SUP.+MEXEDOR	5395	1 KIT



**KIT FLEX 23CM 3PCS**

DESCRIÇÃO	CÓD.	EMB.
BANDEJA+ROLO +SUPORTE	5396	1 KIT



## ACESSÓRIOS PARA PINTURA



**EXTENSOR METAL**

DESCRIÇÃO	CÓD.	EMB.
3MT	5236	1 UN
2MT	5536	1 UN



**MISTURADOR PARA GESSO E ARGAMASSA COM ENCAIXE SDS**

DESCRIÇÃO	CÓD.	EMB.
80X400MM	5408	1 UN
100X600MM	5409	1 UN



**MISTURADOR PARA TINTA**

DESCRIÇÃO	CÓD.	EMB.
5/16" 80X400MM	5410	1 UN
3/8" 100X600MM	5411	1 UN



**LIXA VERM P/ MASSA ADERE**

DESCRIÇÃO	CÓD.	EMB.
G120 225 X 275MM	5577	25 UN
G180 225 X 275MM	5578	25 UN

## DIVERSOS



**FITA CREPE USO GERAL BEGE ADERE 423**

DESCRIÇÃO	CÓD.	EMB.
18MMX50M	5548	1 UN
24MMX50M	5549	1 UN
48MMX50M	5550	1 UN



**FITA DEMARCAÇÃO SOLO AMARELO ADERE**

DESCRIÇÃO	CÓD.	EMB.
50MM X 15M	5576	3 UN



**FITA DUPLA FACE**

DESCRIÇÃO	CÓD.	EMB.
12MM X 2MT	6023	1 UN



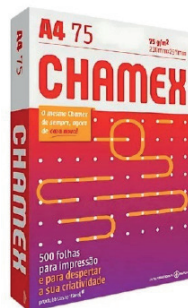
**FITA ADESIVA TRANSPARENTE DUREX**

DESCRIÇÃO	CÓD.	EMB.
45MM X 500M	3647	1 UN



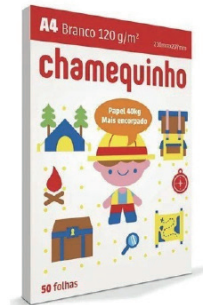
**GANCHO AUTO ADESIVO BRANCO ADERE**

DESCRIÇÃO	CÓD.	EMB.
MEDIO	5574	3 UN



**FOLHA SULFITE A4 75G**

DESCRIÇÃO	CÓD.	EMB.
210MM X 297MM	5619	PCT C500



**FOLHA SULFITE A4 120G**

DESCRIÇÃO	CÓD.	EMB.
210MM X 297MM	5620	PCT C50



**GAVETA PRETA ENCAIXAVEL/EMPILHAVEL**

DESCRIÇÃO	CÓD.	EMB.
N 3 - A 7,7 X L 10,5 X C 18	4998	1 UN
N 5 - A 12 X L 14,5 X L 25,5	4999	1 UN
N 7 - A 17 X L 22 X C 34	5000	1 UN



**CESTO PRETO ENCAIXAVEL - SEM PÉ**

DESCRIÇÃO	CÓD.	EMB.
A 20 X L 44 X C 34	4986	1 UN
A 25 X L 59 X C 40	4985	1 UN



**CESTO PRETO EMPILHÁVEL - COM PÉ**

DESCRIÇÃO	CÓD.	EMB.
A 26 X L 44 X C 34	3618	1 UN



# DIVERSOS

## CHEMICOLOR



250 ML

### TINTA SPRAY CHEMICOLOR - 250ML

DESCRIÇÃO	CÓD. UND/CX	DESCRIÇÃO	CÓD. UND/CX
ALUMINIO	5008 1/6	PRETO BRILHAN.	5014 1/6
AMARELO	5011 1/6	PRETO FOSCO	5015 1/6
BRANCO BRILHAN.	5009 1/6	ROSA	5101 1/6
BRANCO FOSCO	5010 1/6	VERDE ESCURO	5012 1/6
CINZA CLARO	5102 1/6	VERMELHO	5013 1/6



400 ML

### TINTA SPRAY CHEMICOLOR USO GERAL - 400ML

DESCRIÇÃO	CÓD. UND/CX	DESCRIÇÃO	CÓD. UND/CX
ALUM. P/ RODAS	5477 1/6	LARANJA	5475 1/6
ALUMÍNIO	5096 1/6	PRETO BRILHANTE	5156 1/6
AMARELO	5162 1/6	PRETO FOSCO	5157 1/6
AZUL CLARO	5581 1/6	ROSA	5579 1/6
AZUL ESCURO	5580 1/6	VERDE CLARO	5476 1/6
BRANCO BRILHAN.	5158 1/6	VERDE ESCURO	5160 1/6
BRANCO FOSCO	5159 1/6	VERMELHO	5161 1/6



### CORANTE LIQUIDO 50ML

DESCRIÇÃO	CÓD. UND/CX	DESCRIÇÃO	CÓD. UND/CX
AMARELO	5021 1/12	OCRE	5200 1/12
AZUL	5022 1/12	PRETO	5103 1/12
BRANCO	5027 1/12	VERDE	5199 1/12
LARANJA	5023 1/12	VERMELHO	5025 1/12
MARROM	5024 1/12	VIOLETA	5026 1/12



### VERNIZ P/ MADEIRA

DESCRIÇÃO	CÓD. UND/CX
COR IMBUIA	5019 1/6

220G/400ML



### VERNIZ BRILHANTE P/USO GERAL

DESCRIÇÃO	CÓD. UND/CX
400ML/220G	5104 1/6



### PURO AR - ODORIZANTE DE AMBIENTE

DESCRIÇÃO	CÓD. UND/CX
LAVANDA 500ML	5587 1/12
LAVANDA 250ML	5588 1/12
CAPIM LIMÃO 250ML	5589 1/12
CRAVO E CAN. 250ML	5590 1/12
MAÇA E CAN. 250ML	5591 1/12



### DESENGRIPANTE

DESCRIÇÃO	CÓD. UND/CX
120G/250ML	5007 1/12



### ZARCÃO CHEMICOLOR

DESCRIÇÃO	CÓD. UND/CX
400ML / 250G	5034 1/6



### ESPUMA EXPANSIVA PU

DESCRIÇÃO	CÓD. UND/CX
190G/300ML	5016 1/12
310G/500ML	5942 1/12
PROFISSIONAL	
480G/500ML	5018 1/12



### REPELENTE DE INSETOS

DESCRIÇÃO	CÓD. UND/CX
150ML/120G	5020 1/12



### INSETICIDA PROINSET

DESCRIÇÃO	CÓD. UND/CX
350ML/185G	5583 1/12



### FUNDO PREPARADOR

DESCRIÇÃO	CÓD. UND/CX
CINZA 400ML	5478 1/6



### TINTA SPRAY ALTA TEMP.

DESCRIÇÃO	CÓD. UND/CX
ALUMÍNIO 350ML	5479 1/6
BRANCO 350ML	5531 1/6
PRETO FOSC. 350ML	5532 1/6



### TINTAS METÁLICAS 400ML

DESCRIÇÃO	CÓD. UND/CX
DOURADA	5533 1/6
CROMADA	5534 1/6



### SILICONE EM SPRAY

DESCRIÇÃO	CÓD. UND/CX
250ML/125G	5582 1/12

-PARA PROTEGER, RENOVAR E DAR BRILHO  
 -APLIQUE EM PLÁST.,BORRACHA E VINIL,  
 -COM A FRAGRÂNCIA SUAVE DE LAVANDA



### BORRACHA LÍQUIDA 400ML / 240G

DESCRIÇÃO	CÓD. UND/CX
BRANCA	5584 1/6
PRETA	5585 1/6
TRANSPA.	5586 1/6



## MUNDIAL PRIME



### CERA AUTOMOTIVA

DESCRIÇÃO CÓD. UND/CX  
200G 6788 1/24



### VASELINA SÓLIDA

DESCRIÇÃO CÓD. UND/CX  
440G 6789 1/12



### VASELINA SPRAY

DESCRIÇÃO CÓD. UND/CX  
250ML 6790 1/12



### SILICONE SPRAY

DESCRIÇÃO CÓD. UND/CX  
NEUTRO 300ML 6791 1/12  
TUTTI FRUTTI 300ML 6792 1/12



### LIMPA CONTATO

DESCRIÇÃO CÓD. UND/CX  
300ML 6793 1/12



### COLA BRANCA UNIVERSAL

DESCRIÇÃO CÓD. UND/CX  
500G 6794 1/12



### COLA INSTANTÂNEA

DESCRIÇÃO CÓD. UND/CX  
20G 6795 1/10



### SELANTE DE POLIURETANO PRETO

DESCRIÇÃO CÓD. UND/CX  
400G 6796 1/12



### ESPUMA EXPANSIVA DE POLIURETANO

DESCRIÇÃO CÓD. UND/CX  
500ML 320G 6797 1/12



### ESPUMA EXPANSIVA DE POLIURETANO MP90

DESCRIÇÃO CÓD. UND/CX  
500ML 480G 6798 1/12



### TINTA SPRAY MUNDIAL PRIME - 240ML 400G

DESCRIÇÃO	CÓD.	UND/CX	DESCRIÇÃO	CÓD.	UND/CX
AMARELO	6815	1/6	LARANJA	6803	1/6
AMARELO BANDEIRA	6816	1/6	PRETO BRILHANTE	6812	1/6
AZUL BANDEIRA	6807	1/6	PRETO FOSCO	6814	1/6
AZUL CLARO	6805	1/6	PRETO SEMI BRILHO	6813	1/6
AZUL ESCURO	6806	1/6	ROSA	6817	1/6
BRANCO	6800	1/6	VERDE BANDEIRA	6810	1/6
BRANCO FOSCO	6802	1/6	VERDE CLARO	6808	1/6
BRANCO SEMI BRILHO	6801	1/6	VERDE ESCURO	6809	1/6
CINZA MÉDIO	6811	1/6	VERMELHO	6804	1/6



### VERNIZ SPRAY DE MADEIRA IMBUIA

DESCRIÇÃO CÓD. UND/CX  
400ML 240G 6799 1/12



# GASTRONOMIA

## TACHOS DE FRITURA



### FRITADEIRA ELÉTRICA

DESCRIÇÃO	CÓD. EMB.
3 LTS - TFE3 - 220V - (EXPORTAÇÃO)	3389 1 UN
3 LTS - TFE3 - 127V - (EXPORTAÇÃO)	1958 1 UN
3 LTS - TFE - 220V - (EXPORTAÇÃO) ESMALTADO	3251 1 UN
DESCRIÇÃO	CÓD. EMB.
7 LTS - TFE7 - 220V - (EXPORTAÇÃO)	3390 1 UN
7 LTS - TFE7 - 127V - (EXPORTAÇÃO)	1959 1 UN
7 LTS - TFE7 - 220V - (EXPORTAÇÃO) ESMALTADO	3258 1 UN

## ACESSÓRIOS

### ACESSÓRIOS P/ EQUIP. GASTRONOMIA

DESCRIÇÃO	CÓD. EMB.	DESCRIÇÃO	CÓD. EMB.
CAIXA ELETRICA COMPLETA TFE 3 - 220V	2817 1 UN	RESISTENCIA TFE3 - 2500W - 220V	2823 1 UN
CAIXA ELETRICA COMPLETA TFE3 - 127V	2815 1 UN	RESISTENCIA TFE7 - 3500W - 220V	2984 1 UN
CAIXA ELETRICA COMPLETA TFE7 220V	2811 1 UN	CABO ELETRICO PP PARA EXTRATOR - 3X1,0MM - 1,60MT C/PLUG	3290 1 UN
CAIXA ELETRICA COMPLETA TFE 7 - 127V	2813 1 UN	CABO ELETRICO PP PARA FIE 3 X 2,5MM - 500V - 1,60MT	3269 1 UN
CAIXA ELETRICA COMPLETA FIE 33 - 220V	2821 1 UN	CABO ELETRICO PP PARA TFE 3 E 7 3 X 1,5MM - 500V	2349 1 UN
CESTO TFE 3 - 26CM - NIQUELADO (3 LITROS)	2141 1 UN	PRENSA CABO FRITADEIRAS 1/2 BSP	4245 1 UN
CESTO TFE 7 - 35CM - NIQUELADO (7 LITROS)	2369 1 UN	PRENSA CABO EXTRATOR DE SUCO M12X1,5 CC+P	3280 1 UN
TACHO ESMALTADO 3 LITROS (SOMENTE A BACIA)	2871 1 UN	GABINETE DO TFE3 - TACHO 3LTS	3252 1 UN
TACHO ESMALTADO 7 LITROS (SOMENTE A BACIA)	2877 1 UN	GABINETE DO TFE7 - TACHO 7 LTS	3270 1 UN
TACHO DE ALUMINIO 3 LTS - P/ TFE3 (SOMENTE A BACIA)	1975 1 UN	GABINETE DA FIE - ÁGUA E OLEO	3271 1 UN
TACHO DE ALUMINIO 7 LTS - P/ TFE7 (SOMENTE A BACIA)	1969 1 UN	GABINETE DO EXTRATOR DE SUCO - INOX	3287 1 UN
TERMOSTATO 16A 200° C - PARA TFE3 E TFE7	2878 1 UN	CAIXA ELETRICA EVOX TFE3/7/FIE (SOMENTE A CX) FRENTE/TRAS	3273 1 UN
TERMOSTATO 30A 200° C - PARA FIE - ÁGUA E OLEO	3268 1 UN	CAVALETE COMPLETO ALUMINIO P/FIE	3277 1 UN
CONJUNTO LAMPADA E SINALEIRO LED - P/ FIE E TFE3 E 7	3272 1 UN	ARO COM TELA 44CM - P/ FIE	3274 1 UN
RESISTENCIA TFE 3 - 2000W - 127V	2571 1 UN	ARO COM TELA 38 CM COM RECORTE - P/FIE	3275 1 UN
RESISTENCIA TFE 7 - 2000W - 127V	2983 1 UN	SUPORTE ESCORREDOR - P/FIE	3276 1 UN



## CHUPETA CABO DE TRANSMISSÃO

DESCRIÇÃO	CÓD.	EMB.
200A	6025	1 UN
400A	6026	1 UN

## CABO DE TRANSMISSÃO (CHUPETA)

- Cabo com grampos metálicos isolados, projetado para conectar a bateria do veículo a outra fonte de energia.
- Possui polaridades distintas e circuito que regula a corrente elétrica, evitando sobrecargas.
- Indicado para recarregar baterias descarregadas com segurança e eficiência.

CORRENTE	TENSÃO	TAMANHO	EMB.	CÓDIGO
200A	12V	2,5M	1/20	3578
400A	12V	2,5M	1/12	3579

## GRAXA LUBRIFICANTE



## GRAXA UNIGRAX CA-2

DESCRIÇÃO	CÓD.	EMB.
500G	6070	POTE
1KG	5983	BALDE
3KG	5980	BALDE
10KG	5982	BALDE
18KG	5981	BALDE

## GRAXA UNIGRAX CA-2

Graxa à base de cálcio, hidropelente e altamente adesiva, feita com óleo de alta viscosidade. Indicada para lubrificação de chassis, mancais e máquinas agrícolas, além de caminhões, tratores e motocicletas. Suporta até 70 °c e é usada em indústrias pesadas como mineração, laminação e usinagem.

## GRAXA UNILIT BLUES-2

Graxa azul de múltiplas aplicações à base de lítio e óleos minerais de alta qualidade. Resiste à água, altas temperaturas e corrosão. Indicada para mancais, rolamentos, acoplamentos, partes móveis, cubos de roda, eixos cardãs e articulações, além de uso ferroviário em vagões e locomotivas.



## GRAXA UNILIT BLUES-2

DESCRIÇÃO	CÓD.	EMB.
500G	6071	POTE
1KG	5990	POTE
3KG	5988	BALDE
10KG	5989	BALDE
18KG	5991	BALDE



## GRAXA UNILIT NAUTIX

DESCRIÇÃO	CÓD.	EMB.
80G	6072	BISNAGA
500G	5987	POTE
1KG	5992	POTE

## GRAXA UNILIT NAUTIX

Graxa branca à base de lítio com básicos parafínicos, resistente à água, corrosão e oxidação. Oferece alta estabilidade mecânica e suporta altas temperaturas. Indicada para uso náutico, automotivo, agrícola e industrial, garantindo proteção superior, inclusive contra a ação da água salgada.



# LUBRIFICANTES

## LUBRIFICANTE AUTOMOTIVO LEVE



### LUBRIF AUTOMOTIVO LEVE FORMULA TECH SL

Lubrificante semissintético multiviscoso de alta tecnologia para motores 4 tempos a gasolina, etanol, flex, gnv ou turbo. Atende ao nível de desempenho api sl, garantindo proteção superior contra desgaste e maior vida útil ao motor. Possui excelente ação detergente e antioxidante, mantendo o motor limpo e livre de borras e vernizes.

#### LUBRIF AUTOMOTIVO LEVE FORMULA TECH SL

DESCRIÇÃO	CÓD.	EMB.
15W40 1L	5951	FRASCO
15W40 4L	5952	FRASCO

### LUBRIF AUTOMOTIVO LEVE FORMULA SYNTH SN

Lubrificante 100% sintético multiviscoso de alta tecnologia para motores 4 tempos, aspirados ou turbo, com ou sem injeção eletrônica, a gasolina, etanol, flex ou gnv. Atende ao nível de desempenho api sn, garantindo proteção superior contra desgaste e maior vida útil ao motor. Possui ação detergente e antioxidante, mantendo o motor limpo e livre de borra e vernizes.



#### LUBRIF AUTOMOTIVO LEVE FORMULA SYNTH SN

DESCRIÇÃO	CÓD.	EMB.
5W30 1L	5953	FRASCO
5W30 4L	5954	FRASCO



### LUBRIF AUTOMOTIVO LEVE UNI PREMIUM SL

Lubrificante multiviscoso para motores a gasolina, etanol, flex e gnv. Atende ao nível de desempenho api sl, podendo substituir óleos api sh, sg, sf e se. Formulado com aditivos detergente, dispersante, antioxidante e antidesgaste, oferece proteção superior, reduz o desgaste das peças e aumenta a vida útil do motor, mesmo em condições severas.

#### LUBRIF AUTOMOTIVO LEVE UNI PREMIUM SL

DESCRIÇÃO	CÓD.	EMB.
20W50 500ML	5956	FRASCO
20W50 1L	5955	FRASCO



## LUBRIF AUTOMOTIVO LEVE UNIX DT

DESCRIÇÃO	CÓD.	EMB.
200ML	5960	FRASCO
500ML	5958	FRASCO
1L	5961	FRASCO

## LUBRIF AUTOMOTIVO LEVE UNIX DT

Óleo para motores 2 tempos a gasolina com desempenho api tc. Sua formulação limpa velas e janelas de descarga, protege contra desgaste, oxidação e corrosão, reduz resíduos na combustão e prolonga a vida útil do motor. Indicado para motocicletas, motonetas, motosserras, ciclomotores e motores estacionários.

## LUBRIF AUTOMOTIVO LEVE UNIX DTH PREMIUM

Óleo lubrificante mineral de alta qualidade para motores 2 tempos a gasolina, com desempenho api tc e jaso fd. Garante excelente limpeza e proteção contra desgaste, oxidação e corrosão, reduz resíduos na combustão e prolonga a vida útil. Indicado para motos, motonetas, motosserras, ciclomotores, bombas e roçadeiras.



## LUBRIF AUTOMOTIVO LEVE UNIX DTH PREMIUM

DESCRIÇÃO	CÓD.	EMB.
200ML	5959	FRASCO
500ML	5957	FRASCO



## LUBRIF AUTOMOTIVO LEVE UNI GT4 20W50 SL

DESCRIÇÃO	CÓD.	EMB.
1L	6073	FRASCO

Lubrificante multiviscoso para motores 4 tempos de motocicletas. Contém aditivos detergente, antioxidante e antidesgaste que garantem proteção, estabilidade térmica e excelente refrigeração, mesmo em altas rotações e condições severas de uso.

## LUBRIFICANTE AUTOMOTIVO PESADO



## LUBRIF AUTOMOTIVO PESADO MULTIMAX TURBO

DESCRIÇÃO	CÓD.	EMB.
15W40 1L	5949	FRASCO
15W40 4L	5950	GALÃO
15W40 20L	5948	BOMBONA

Óleo lubrificante multiviscoso para motores diesel turbinados ou aspirados. Contém aditivos detergente, antioxidante e antidesgaste que protegem em condições severas, reduzem borra e desgaste e garantem melhor desempenho em partidas a frio e altas temperaturas.



### LUBRIF AGRÍCOLA UNIX CORRENTE MOTOSERRA

DESCRIÇÃO	CÓD.	EMB.
1L	5971	FRASCO
4L	5972	GALÃO
20L	5970	BOMBONA

### LUBRIF AGRÍCOLA UNIX CORRENTE MOTOSERRA

Óleo especialmente formulado para lubrificação de correntes de motosserras. Possui grande adesividade, evitando a expulsão do lubrificante, apesar das altas rotações de trabalho a que são submetidas. Possui ainda aditivos antiespumante e agentes de adesividade.



### LUBRIF AGRÍCOLA UNI TDH MULTI

DESCRIÇÃO	CÓD.	EMB.
10W30 4L	5979	GALÃO
10W30 20L	5978	BOMBONA

### LUBRIF AGRÍCOLA UNI TDH MULTI

Lubrificante multiviscoso multifuncional para tratores agrícolas que possuem sistema hidráulico combinado com o sistema de transmissão e diferencial, utilizando um único óleo para os três sistemas. É também utilizado em máquinas de terraplanagem e de construção. Recomendado sempre que for exigido um óleo tou (tractor oil universal).



### LUBRIF AGRÍCOLA UNIX BVO68

DESCRIÇÃO	CÓD.	EMB.
1L	6069	FRASCO

### LUBRIF AGRÍCOLA UNIX BVO68

Óleo mineral de alta qualidade. possui aditivos que lhe garantem excelente proteção contra o desgaste, a corrosão e a oxidação. É formulado com óleos minerais parafínicos, contém aditivos antioxidantes, anticorrosivos, antiespumantes e corante vermelho que facilita a sua identificação, ou um possível vazamento. Especialmente desenvolvido para lubrificação de bombas de vácuo de ordenhadeiras.



### LUBRIF INDUSTRIAL HIDRAMAX AW

Recomendado para sistemas hidráulicos de alta rotação, redutores, mancais, compressores, caixas de engrenagens, prensas, injetoras e máquinas têxteis. Formulado com óleos parafínicos e aditivos antioxidantes, anticorrosivos e antidesgaste, oferece ótima resistência a cargas e protege as partes móveis do sistema.



#### LUBRIF INDUSTRIAL HIDRAMAX AW

DESCRIÇÃO	CÓD.	EMB.	DESCRIÇÃO	CÓD.	EMB.
AW68 1L	5964	FRASCO	AW100 20L	5966	BOMBONA
AW68 4L	5962	GALÃO	AW150 1L	5967	FRASCO
AW68 20L	5963	BOMBONA	AW150 4L	5969	GALÃO
AW100 1L	5965	FRASCO	AW150 20L	5968	BOMBONA



#### LUBRIF INDUSTRIAL UNIX HIDRAX

DESCRIÇÃO	CÓD.	EMB.
C-68 4L	5974	FRASCO
C-68 20L	5973	BOMBONA

### LUBRIF INDUSTRIAL UNIX HIDRAX

Óleo mineral parafínico recomendado para equipamentos que requeiram um lubrificante de aditivação suave para serviços leves. Recomendado para sistemas hidráulicos de máquinas operatrizes, sistemas circulatórios, alguns modelos de compressores de ar, entre outros equipamentos que sejam recomendados um óleo mineral puro.

### LUBRIF INDUSTRIAL PNEUMAX

Recomendado para sistemas spray e circuitos pneumáticos que exigem alta estabilidade e proteção antidesgaste moderada. Indicado para acionamentos pneumáticos em sistemas de pintura, metalúrgicas, indústrias de plásticos, químicas, envasilhadoras de bebidas e aplicações hospitalares.



#### LUBRIF INDUSTRIAL PNEUMAX

DESCRIÇÃO	CÓD.	EMB.
S-10 1L	5976	FRASCO
S-10 4L	5977	GALÃO
S-10 20L	5975	BOMBONA



## REGISTROS EM LIGA DE ZINCO



**REGISTRO P/ MAQ DE LAVAR**

DESCRIÇÃO	CÓD.	UND/CX
1/2x3/4	5784	1/12



**REGISTRO ESFERA**

DESCRIÇÃO	CÓD.	UND/CX
1/2"	5785	1/12



**TORNEIRA ZINCO**

DESCRIÇÃO	CÓD.	UND/CX
1/2"	5786	1/12
3/4"	5787	1/12



**TORNEIRA ESF C/ REGISTRO**

DESCRIÇÃO	CÓD.	UND/CX
1/2 E 3/4	5788	1/12

## CAIXA DE GORDURA



**HERC**  
MARCA DE QUALIDADE

**CAIXA DE GORDURA COM CESTO DE LIMPEZA**

DESCRIÇÃO	CÓD. EMB.	UN
20L - 41 X 41 X 40 CM	5513	1 UN

VOLUME TOTAL DE 42L E CAPACIDADE DE RETENÇÃO DE 20L



**FORTLEV**

**CAIXA DE GORDURA COM CESTO DE LIMPEZA**

DESCRIÇÃO	CÓD. EMB.	UN
21L - 45 X 41 X 51 CM	4910	1 UN

VOLUME TOTAL DE 43L E CAPACIDADE DE RETENÇÃO DE 21L



**Roma**  
Pneúma & Acessórios

**CAIXA DE GORDURA COM CESTO DE LIMPEZA**

DESCRIÇÃO	CÓD. EMB.	UN
22L - 33 X 33 X 44 CM	5399	1 UN

VOLUME TOTAL DE 44L E CAPACIDADE DE RETENÇÃO DE 22L



**Roma**  
Pneúma & Acessórios

**CAIXA DE GORDURA COM CESTO DE LIMPEZA**

DESCRIÇÃO	CÓD. EMB.	UN
52L - 52 X 33 X 51 CM	5400	1 UN

VOLUME TOTAL DE 87L E CAPACIDADE DE RETENÇÃO DE 52L

## FORTLEV



### RESERVATÓRIOS

### KIT BÁSICO PARA CAIXA D'ÁGUA



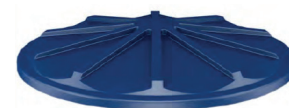
#### TUDO O QUE VOCÊ PRECISA PARA UMA INSTALAÇÃO FORTLEV

1 Flange de 25MM (entrada)	1 Bóia de caixa
1 Flange de 32MM (extravasor)	1 Filtro para caixa d'água
1 Flange de 32MM (limpeza)	Veda rosca
1 Flange de 50MM (saída p/ utilização de água)	Adesivo
1 Registro de 25MM (entrada)	
1 Registro de 32MM (limpeza)	
1 Registro de 50MM (utilização de água)	



**CAIXA D'ÁGUA FORTLEV**

DESCRIÇÃO	CÓD.	EMB.
100L	4608	1 UN
150L	4609	1 UN
250L	4610	1 UN
310L	4611	1 UN
500L	4612	1 UN
750L	4613	1 UN
1.000L	4614	1 UN
1.500L	4615	1 UN
2.000L	4616	1 UN
3.000L	4617	1 UN
5.000L	4618	1 UN
7.500L	4619	1 UN
10.000L	4620	1 UN



**TAMPA CAIXA D'ÁGUA**

DESCRIÇÃO	CÓD.	EMB.
100L	4622	1 UN
150L	4623	1 UN
250L	4624	1 UN
310L	4625	1 UN
500L	4626	1 UN
750L	4627	1 UN
1.000L	4628	1 UN
1.500L	4629	1 UN
2.000L	4630	1 UN
3.000L	4631	1 UN
5.000L	4632	1 UN
7.500L	4633	1 UN
10.000L	4634	1 UN



### TANQUE AZUL

DESCRIÇÃO	CÓD.	EMB.	DESCRIÇÃO	CÓD.	EMB.
310L	4637	1 UN	5.000L	4642	1 UN
500L	4638	1 UN	10.000L	4643	1 UN
1.000L	4639	1 UN	15.000L	4644	1 UN
2.000L	4640	1 UN	20.000L	4645	1 UN
3.000L	4641	1 UN			



### TANQUE INDUSTRIAL

DESCRIÇÃO	CÓD.	EMB.	DESCRIÇÃO	CÓD.	EMB.
2.000L - D 1,3	4651	1 UN	10.000L - D 1,3	4654	1 UN
2.000L - D 1,5	4657	1 UN	10.000L - D 1,5	4915	1 UN
3.000L - D 1,3	4652	1 UN	15.000L - D 1,3	4655	1 UN
3.000L - D 1,5	4658	1 UN	15.000L - D 1,5	4916	1 UN
5.000L - D 1,3	4653	1 UN	20.000L - D 1,3	4656	1 UN
5.000L - D 1,5	4659	1 UN	20.000L - D 1,5	4660	1 UN



### TANQUE DE POLIETILENO ANTIBACTERIANO

DESCRIÇÃO	CÓD.	EMB.
500L	4649	1 UN
1.000L	4650	1 UN



### TANQUE VERDE FORTLEV

DESCRIÇÃO	CÓD.	EMB.
10.000L	4646	1 UN
15.000L	4647	1 UN
20.000L	4648	1 UN



### TAMPA TANQUE FORTLEV

DESCRIÇÃO	CÓD.	EMB.
DIÂMETRO 0,60M	4664	1 UN



### BIODIGESTOR MAX

DESCRIÇÃO	CÓD.	EMB.
700L/ DIA	4665	1 UN
1.500L/ DIA	4666	1 UN



### FOSSA SEPTICA FORTLEV

DESCRIÇÃO	CÓD.	EMB.
700L/ DIA	4668	1 UN
1.500L/ DIA	4669	1 UN



### LEITO DE SECAGEM

DESCRIÇÃO	CÓD.	EMB.
A 0,80 - B 0,81 - C 0,60	4667	1 UN

A - ALTURA TOTAL  
B - DIÂMETRO DE CORPO  
C - DIÂMETRO DE TAMPA



### TANQUE SLIM

DESCRIÇÃO	CÓD.	EMB.
600L - A 1,20 - B 1,30 - C 0,60	4662	1 UN

A - COMPRIMENTO  
B - ALTURA TOTAL  
C - PROFUNDIDADE



### CISTERNA ESTRUTURAL

DESCRIÇÃO	CÓD.	EMB.
5.000L	4661	1 UN



### SEPARADOR DE FOLHAS FORTLEV

DESCRIÇÃO	CÓD.	EMB.
SEPARADOR FOLHAS	4663	1 UN



# FORTLEV



### FILTRO DE ENTRADA DE ÁGUA

DESCRIÇÃO	CÓD.	EMB.
3/4 - 25 MICRAS	4670	1 UN
REFIL - 25 MICRAS	4671	1 UN



### TORNEIRA DE BOIA

DESCRIÇÃO	CÓD.	EMB.
ALUMÍNIO	4672	1 UN
ABS	4673	1 UN



### TORNEIRA BOIA - FICO

DESCRIÇÃO	CÓD.	EMB.
HASTE DE METAL - 1/2"	3148	1 UN

## LINHA ÁGUA FRIA



### TUBO SOLDÁVEL 6MM

DESCRIÇÃO	CÓD.	EMB.
20MM	4674	10 UN
25MM	4675	8 UN
32MM	4917	10 UN
40MM	4676	7 UN
50MM	4918	5 UN
60MM	4677	3 UN
75MM	4678	1 UN
85MM	4679	1 UN
110MM	4680	1 UN



### ADAPTADOR SOLDÁVEL CURTO

DESCRIÇÃO	CÓD.	EMB.
20 x 1/2"	4687	50 UN
25 x 3/4"	4919	50 UN
32 x 1"	4920	25 UN
40 x 1.1/4"	4921	10 UN
50 x 1.1/2"	4688	25 UN
60 x 2"	4922	10 UN



### FLANGE SOLDÁVEL COM ANEL P/ CAIXA D'ÁGUA

DESCRIÇÃO	CÓD.	EMB.
20 x 1/2"	4681	12 UN
25 x 3/4"	4682	10 UN
32 x 1"	4683	6 UN
40 x 1.1/4"	4684	6 UN
50 x 1.1/2"	4685	5 UN
60 x 2"	4686	5 UN



### BUCHA DE REDUÇÃO SOLDÁVEL CURTA

DESCRIÇÃO	CÓD.	EMB.
25 x 20MM	4923	50 UN
32 x 25MM	4689	50 UN
40 x 32MM	4924	10 UN
50 x 40MM	4690	10 UN
60 x 50MM	4691	12 UN



### BUCHA DE REDUÇÃO SOLDÁVEL LONGA

DESCRIÇÃO	CÓD.	EMB.
40 x 25MM	4692	10 UN
50 x 25MM	4693	25 UN
50 x 32MM	4925	10 UN



### CAP SOLDÁVEL

DESCRIÇÃO	CÓD.	EMB.
20MM	4926	50 UN
25MM	4694	50 UN
32MM	4695	25 UN
40MM	4696	10 UN
50MM	4697	10 UN
60MM	4698	10 UN



### CURVA 45° SOLDÁVEL ÁGUA

DESCRIÇÃO	CÓD.	EMB.
20MM	4928	20 UN
25MM	4929	15 UN
32MM	4704	10 UN
40MM	4705	5 UN
50MM	4930	5 UN
60MM	4706	5 UN



### CURVA 90° SOLDÁVEL

DESCRIÇÃO	CÓD.	EMB.
20MM	4699	20 UN
25MM	4700	20 UN
32MM	4701	10 UN
40MM	4702	10 UN
50MM	4703	10 UN
60MM	4927	5 UN



### CURVA DE TRANPOSIÇÃO SOLDÁVEL

DESCRIÇÃO	CÓD.	EMB.
20MM	4931	20 UN
25MM	4707	20 UN
32MM	4932	10 UN



### JOELHO 45° SOLDÁVEL

DESCRIÇÃO	CÓD.	EMB.
20MM	4708	40 UN
25MM	4709	40 UN
32MM	4710	10 UN
40MM	4711	10 UN
50MM	4712	10 UN
60MM	4713	10 UN



### JOELHO 90° SOLDÁVEL

DESCRIÇÃO	CÓD.	EMB.
20MM	4714	50 UN
25MM	4715	50 UN
32MM	4716	25 UN
40MM	4717	10 UN
50MM	4718	20 UN
60MM	4719	10 UN



### JOELHO 90° REDUÇÃO SOLDÁVEL

DESCRIÇÃO	CÓD.	EMB.
25 x 20MM	4720	20 UN



## LINHA ÁGUA FRIA



### JOELHO 90° SOLDÁVEL E COM ROSCA

DESCRIÇÃO	CÓD.	EMB.
20 x 1/2"	4721	30 UN
25 x 1/2"	4722	20 UN
25 x 3/4"	4723	30 UN



### LUVA DE CORRER P/ TUBO SOLDÁVEL

DESCRIÇÃO	CÓD.	EMB.
20MM	4933	12 UN
25MM	4735	12 UN
32MM	4736	6 UN
40MM	4737	6 UN
50MM	4738	8 UN



### LUVA SOLDÁVEL

DESCRIÇÃO	CÓD.	EMB.
20MM	4724	50 UN
25MM	4725	50 UN
32MM	4726	25 UN
40MM	4727	10 UN
50MM	4728	10 UN
60MM	4939	10 UN



### LUVA DE REDUÇÃO SOLDÁVEL

DESCRIÇÃO	CÓD.	EMB.
25 x 20MM	4733	50 UN
32 x 25MM	4734	20 UN



### LUVA SOLDÁVEL E COM ROSCA

DESCRIÇÃO	CÓD.	EMB.
20 x 1/2"	4729	25 UN
25 x 1/2"	4739	30 UN
25 x 3/4"	4731	30 UN
32 x 1"	4732	20 UN



### UNIÃO SOLDÁVEL

DESCRIÇÃO	CÓD.	EMB.
20MM	4752	20 UN
25MM	4753	20 UN
32MM	4754	10 UN
40MM	4755	10 UN
50MM	4940	10 UN
60MM	4941	5 UN



### REGISTRO ESFERA SOLDÁVEL C/ UNIÃO

DESCRIÇÃO	CÓD.	EMB.
20MM	4759	10 UN
25MM	4760	10 UN
32MM	4761	5 UN
40MM	4762	5 UN
50MM	4763	2 UN
60MM	4764	2 UN



### REGISTRO ESFERA SOLDÁVEL C/ UNIÃO

DESCRIÇÃO	CÓD.	EMB.
1/2"	4765	10 UN
3/4"	4766	10 UN
1"	4767	5 UN
1.1/4"	4768	5 UN
1.1/2"	4769	2 UN
2"	4770	2 UN



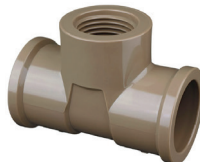
### REGISTRO ESFERA SOLDÁVEL

DESCRIÇÃO	CÓD.	EMB.
20MM	5505	1 UN
25MM	5506	1 UN
32MM	5507	1 UN
40MM	5511	1 UN
50MM	5508	1 UN
60MM	5509	1 UN
75MM	5510	1 UN



### TE SOLDÁVEL

DESCRIÇÃO	CÓD.	EMB.
20MM	4739	50 UN
25MM	4740	50 UN
32MM	4741	15 UN
40MM	4742	10 UN
50MM	4743	10 UN
60MM	4744	5 UN



### TE SOLDÁVEL COM ROSCA

DESCRIÇÃO	CÓD.	EMB.
20 x 1/2"	4745	20 UN
25 x 1/2"	4746	20 UN
25 x 3/4"	4747	20 UN



### TE REDUCAO SOLDAVEL P/ AGUA

DESCRIÇÃO	CÓD.	EMB.
25X20MM	4748	20 UN
32X25MM	4749	20 UN
40X25MM	4750	10 UN
50X25MM	4751	10 UN



### PLUG ROSCÁVEL

DESCRIÇÃO	CÓD.	EMB.
1/2"	4756	50 UN
3/4"	4757	50 UN



### NIPEL ROSCÁVEL

DESCRIÇÃO	CÓD.	EMB.
1/2"	4942	50 UN
3/4"	4758	50 UN



### JOELHO 90° BUCHA DE LATÃO

DESCRIÇÃO	CÓD.	EMB.
20 x 1/2"	4771	15 UN
25 x 1/2"	4772	20 UN
25 x 3/4"	4773	20 UN



### LUVA SOLDÁVEL BUCHA DE LATÃO

DESCRIÇÃO	CÓD.	EMB.
20 x 1/2"	4771	20 UN
25 x 1/2"	4944	20 UN
25 x 3/4"	4775	20 UN



### TE SOLDÁVEL BUCHA DE LATÃO

DESCRIÇÃO	CÓD.	EMB.
20 x 1/2"	4776	20 UN
25 x 1/2"	4777	15 UN
25 x 3/4"	4778	15 UN



# FORTLEV

## LINHA ESGOTO



**TUBO ESGOTO NORMAL 6M**

DESCRIÇÃO	CÓD.	EMB.
40MM	4779	7 UN
50MM	4780	7 UN
75MM	4781	5 UN
100MM	4782	5 UN
150MM	4783	3 UN
200MM	4784	1 UN



**TUBO ESGOTO REFORÇADO 6M**

DESCRIÇÃO	CÓD.	EMB.
50MM	4785	7 UN
75MM	4786	5 UN
100MM	4787	3 UN
150MM	4788	1 UN



**ANEL DE VEDAÇÃO P/ ESGOTO**

DESCRIÇÃO	CÓD.	EMB.
40MM	4856	50 UN
50MM	4857	50 UN
75MM	4858	25 UN
100MM	4859	25 UN
150MM	4860	15 UN
200MM	4861	5 UN



**PASTA LUBRIFICANTE**

DESCRIÇÃO	CÓD.	EMB.
160G	6031	1 UN
400 G	5652	1 UN
1.000G	5653	1 UN



**VÁLVULA DE RETENÇÃO**

DESCRIÇÃO	CÓD.	EMB.
ESGOTO	5325	1 UN



**CAIXA DE PASSAGEM DE ESGOTO**

DESCRIÇÃO	CÓD.	EMB.
275 x 205MM	4912	1 UN



**PROLONGADOR PARA CAIXA DE GORDURA**

DESCRIÇÃO	CÓD.	EMB.
385,3 x 380,3MM	4911	1 UN



**CAIXA COLETORA DE ÁGUA PLUVIAL**

DESCRIÇÃO	CÓD.	EMB.
275,4 x 207MM	4913	01 UN



**PROLONGADOR PARA CAIXA DE PASSAGEM**

DESCRIÇÃO	CÓD.	EMB.
225 x 178MM	4914	2 UN



**BUCHA DE REDUÇÃO LONGA ESGOTO SN**

DESCRIÇÃO	CÓD.	EMB.
50 x 40MM	4789	20 UN



**CAP ESGOTO SN**

DESCRIÇÃO	CÓD.	EMB.
40MM	4790	10 UN
50MM	4791	10 UN
75MM	4792	10 UN
100MM	4793	10 UN
150MM	4794	1 UN
200MM	4795	1 UN



**CURVA 90° CURTA ESGOTO SN**

DESCRIÇÃO	CÓD.	EMB.
40MM	4796	25 UN
50MM	4797	20 UN
75MM	4798	10 UN
100MM	4799	10 UN



**CURVA 45° LONGA ESGOTO SN**

DESCRIÇÃO	CÓD.	EMB.
40MM	4800	10 UN
50MM	4801	5 UN
75MM	4802	5 UN
100MM	4803	5 UN
150MM	4804	1 UN



**CURVA 90° LONGA ESGOTO SN**

DESCRIÇÃO	CÓD.	EMB.
40MM	4805	10 UN
50MM	4806	12 UN
75MM	4807	10 UN
100MM	4808	8 UN
150MM	4809	1 UN



**JOELHO 45° ESGOTO SN**

DESCRIÇÃO	CÓD.	EMB.
40MM	4811	25 UN
50MM	4812	15 UN
75MM	4813	10 UN
100MM	4814	10 UN
150MM	4815	1 UN
200MM	4816	1 UN



**JOELHO 90° ESGOTO SN**

DESCRIÇÃO	CÓD.	EMB.
40MM	4817	25 UN
50MM	4818	25 UN
75MM	4819	20 UN
100MM	4820	20 UN
150MM	4821	1 UN
200MM	4822	1 UN



**JOELHO 90° BRANCO C/ ANEL ESGOTO SN**

DESCRIÇÃO	CÓD.	EMB.
40MM	4823	25 UN



## LINHA ESGOTO



**JOELHO 90° BRANCO  
C/ VISITA ESGOTO SN**

DESCRIÇÃO	CÓD.	EMB.
100 x 50MM	4824	10 UN



**JUNÇÃO SIMPLES ESGOTO SN**

DESCRIÇÃO	CÓD.	EMB.
40 x 40MM	4825	25 UN
50 x 50MM	4826	10 UN
75 x 75MM	4827	10 UN
100 x 100MM	4828	10 UN
150 x 150MM	4829	1 UN



**JUNÇÃO DE REDUÇÃO  
ESGOTO SN**

DESCRIÇÃO	CÓD.	EMB.
75 x 50MM	4830	10 UN
100 x 50MM	4831	10 UN
100 x 75MM	4832	10 UN



**LUVA DE CORRER P/ TUBO  
DE ESGOTO**

DESCRIÇÃO	CÓD.	EMB.
40MM	4838	10 UN
50MM	4839	10 UN
75MM	4952	10 UN
100MM	4840	10 UN



**LUVA SIMPLES SN**

DESCRIÇÃO	CÓD.	EMB.
40MM	4833	20 UN
50MM	4834	25 UN
75MM	4835	10 UN
100MM	4951	10 UN
150MM	4836	5 UN
200MM	4837	1 UN



**REDUÇÃO EXCÊNTRICA SN**

DESCRIÇÃO	CÓD.	EMB.
75 x 50MM	4841	10 UN
100 x 50MM	4842	10 UN
100 x 75MM	4843	10 UN
150 x 100MM	4844	1 UN
200 x 150MM	4845	1 UN



**TÊ SN**

DESCRIÇÃO	CÓD.	EMB.
40 x 40MM	4846	25 UN
50 x 50MM	4847	10 UN
75 x 75MM	4848	10 UN
100 x 100MM	4849	10 UN
150 x 150MM	4850	1 UN
200 x 200MM	4851	1 UN



**TÊ DE REDUÇÃO SN**

DESCRIÇÃO	CÓD.	EMB.
75 x 50MM	4852	10 UN
100 x 50MM	4853	10 UN
100 x 75MM	4854	10 UN
150 x 100MM	4855	1 UN



**CAIXA SIFONADA C/ 3 ENTRA.  
100 X 100 X 50**

DESCRIÇÃO	CÓD.	EMB.
QUADRADO	4862	12 UN
REDONDO	4863	12 UN
CORPO	4864	6 UN



**CAIXA SIFONADA C/ 3 ENTRA.  
100 X 150 X 50**

DESCRIÇÃO	CÓD.	EMB.
QUADRADO	4865	9 UN
REDONDO	4953	9 UN
CORPO	4866	9 UN



**CAIXA SIFONADA C/ 7 ENTRA.  
150 X 150 X 50**

DESCRIÇÃO	CÓD.	EMB.
QUADRADO	4867	6 UN
REDONDO	4868	6 UN
CORPO	4869	6 UN



**CAIXA SIFONADA C/ 5 ENTRA.  
150 X 185 X 75**

DESCRIÇÃO	CÓD.	EMB.
QUADRADO	4870	6 UN
REDONDO	4871	6 UN
CORPO	4872	6 UN



**CAIXA SIFONADA C/ 3 ENTRA.  
250 X 172 X 50**

DESCRIÇÃO	CÓD.	EMB.
QUADRADO	4873	4 UN
REDONDO	4874	4 UN



**CAIXA SIFONADA C/ 3 ENTRA.  
250 X 230 X 75**

DESCRIÇÃO	CÓD.	EMB.
QUADRADO	4875	4 UN
REDONDO	4876	4 UN



**PROLONGADOR P/ CAIXA  
SIFONADA**

DESCRIÇÃO	CÓD.	EMB.
100 x 200	4885	10 UN
150 x 200	4886	10 UN



**RALO 100 X 52 X 40**

DESCRIÇÃO	CÓD.	EMB.
RALO SECO	4887	12 UN
RALO SIFONADO	4888	12 UN



# FORTLEV



## GRELHA QUADRADA

DESCRIÇÃO	CÓD.	EMB.
100MM	4877	20UN
150MM	4878	20 UN



## PORTA-GRELHA QUADRADO

DESCRIÇÃO	CÓD.	EMB.
100MM	4881	12 UN
150MM	4882	20 UN



## GRELHA REDONDA

DESCRIÇÃO	CÓD.	EMB.
100MM	4879	20 UN
150MM	4880	20 UN



## PORTA-GRELHA REDONDO

DESCRIÇÃO	CÓD.	EMB.
100MM	4883	12 UN
150MM	4884	20 UN

## ACESSÓRIOS PREDIAIS



## ADESIVO PLASTICO P/ PVC - BISNAGA

DESCRIÇÃO	CÓD.	EMB.
17 G	4892	48 UN
75 G	4893	30 UN



## ADESIVO PLASTICO P/ PVC - FRASCO

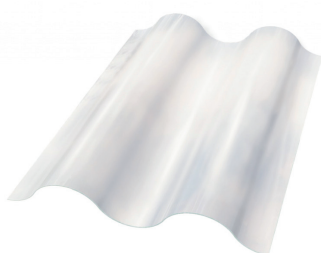
DESCRIÇÃO	CÓD.	EMB.
175 G	4894	12 UN
850 G	4895	6 UN



## FITA VEDA ROSCA

DESCRIÇÃO	CÓD.	EMB.
18 MM x 10 M	4896	60 UN
18 MM x 25 M	4897	30 UN
18 MM x 50 M	4898	30 UN

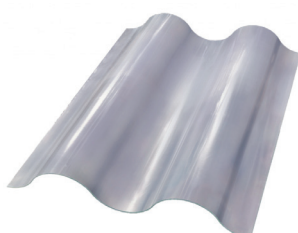
## TELHAS TRANSLUCIDAS



## ONDAFORT LEITOSA

DESCRIÇÃO	CÓD.	EMB.
A 50CM - B 35CM	4959	10 UN
A 1,22CM - B 1,10CM	4960	6 UN
A 1,53CM - B 1,10CM	4961	6 UN
A 1,83CM - B 1,10CM	4962	6 UN
A 2,13CM - B 1,10CM	4963	6 UN
A 2,44CM - B 1,10CM	4964	6 UN
A 3,05CM - B 1,10CM	4965	6 UN
A 3,66CM - B 1,10CM	4966	6 UN

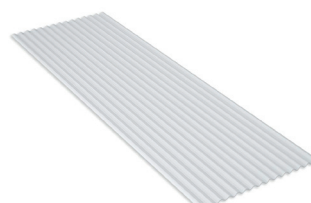
A = COMPRIMENTO / B = LARGURA



## ONDAFORT INCOLOR

DESCRIÇÃO	CÓD.	EMB.
A 50CM - B 18CM	4973	10 UN
A 50CM - B 35CM	4974	10 UN
A 1,22CM - B 1,10CM	4975	6 UN
A 1,53CM - B 1,10CM	4976	6 UN
A 1,83CM - B 1,10CM	4977	6 UN
A 2,13CM - B 1,10CM	4978	6 UN
A 2,44CM - B 1,10CM	4979	6 UN
A 3,05CM - B 1,10CM	4980	6 UN
A 3,66CM - B 1,10CM	4981	6 UN

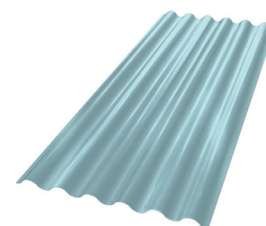
A = COMPRIMENTO / B = LARGURA



## ONDALEV LEITOSA

DESCRIÇÃO	CÓD.	EMB.
A 1,22CM - B 50CM	4957	12 UN
A 2,44CM - B 50CM	4958	12 UN

A = COMPRIMENTO / B = LARGURA



## ONDALEV INCOLOR

DESCRIÇÃO	CÓD.	EMB.
A 1,22CM - B 50CM	4967	12 UN
A 2,44CM - B 50CM	4968	12 UN

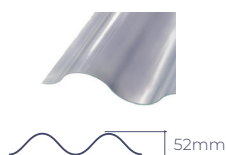
A = COMPRIMENTO / B = LARGURA



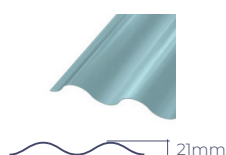
CONTRA RESSECAMENTO, TRINCAS OU EMPENAMENTO

## ESPECIFICAÇÕES:

### ONDAFORT



### ONDALEV



## CALÇO P/ TELHAS

DESCRIÇÃO	CÓD.	EMB.
ONDALEV - A 39 - B 19 - C 48	4982	12 UN
ONDAFORT - A 128 - B 50 - C 42	4983	12 UN

A = COMPRIMENTO / B = LARGURA / C = ALTURA